



abi

AMERICAN BANK
OF INVESTMENTS

**KATALOGU
I PRONAVE
PËR
SHITJE 2023**



investo në optimizëm

Ky katalog paraqet informacion të pronave për shitje të ABI Bank.
Për secilën nga këto prona, ne ofrojmë mundësi vizite.

ABI Bank pranon ofertat tuaja për blerje për prona të veçanta ose grup pronash.

Për më shumë informacion jeni të lutur të kontaktoni në numrat e mëposhtëm:

Pandeli MILO

Mob. + 355 694079635

E-mail: prona@abi.al
info@abi.al

Web: www.abi.al/prona

American Bank of Investments

Rr. e Kavajës, Nd. 27, H.1; K.P 1001, Tiranë, Albania

Alfred FERATI

Mob. +355 67 20 89 119

Tel. +355 44 537 347

E-mail: prona@abi.al
info@abi.al

Web: www.abi.al/prona

American Bank of Investments

Rr. e Kavajës, Nd. 27, H.1; K.P 1001, Tiranë, Albania

Përmbajtja

07

Prona Ekskluzive

27

Apartamente

51

Vila

81

Dyqane

139

Pika Karburanti dhe Shpërndarje Gazi

147

Toka dhe Ndërtesa

189

Toka

235

Garazhe dhe Bodrume

PRONA EKSKLUZIVE

APARTAMENT 127 M²

SHITJE NË TIRANË

DETAJE TË PRONËS

Shitet apartament me sipërfaqe 127 m² të regjistruar dhe 145 m² faktike. Apartamenti ndodhet në katin e tetë nga toka dhe është i shtrirë në gjysmën e katit. Orientimi i kësaj prone është veri-jug dhe perëndim. Prona pozicionohet në zonën e ish-blokut në rr."Ibrahim Rugova" në Tiranë. Apartamenti aksesohet me shkallë dhe ashensor.

Për më shumë informacion, mos hezitoni të na kontaktoni:

Mob. + 355 694079635 / **web:** www.abi.al/prona

VENDNDODHJA



Titulli

Shitet Apartament 127 m²

Sipërfaqe e pronës

145 m² faktike dhe 127 m² e regjistruar

Avantazhe

Vendodhja në Bllok

Vendndodhja e pronës

Rr."Ibrahim Rugova", Tiranë

Përbërja e pronës

1 sallon dhe zonë gatimi+ 2 dhoma gjumi
+2 tualete + 1 ballkon

Numri i kateve të ndërtesës

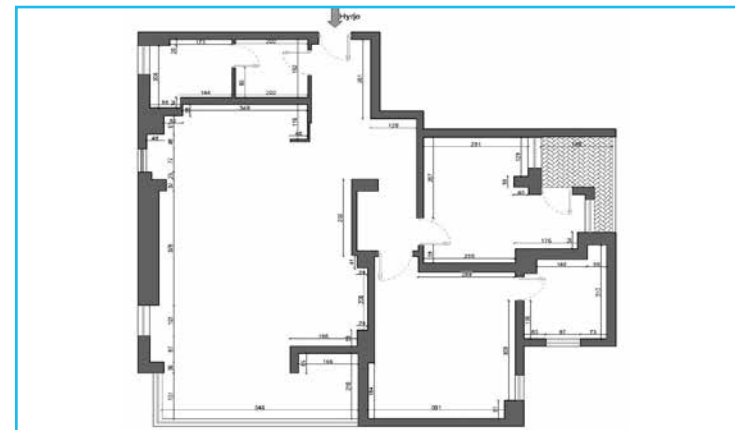
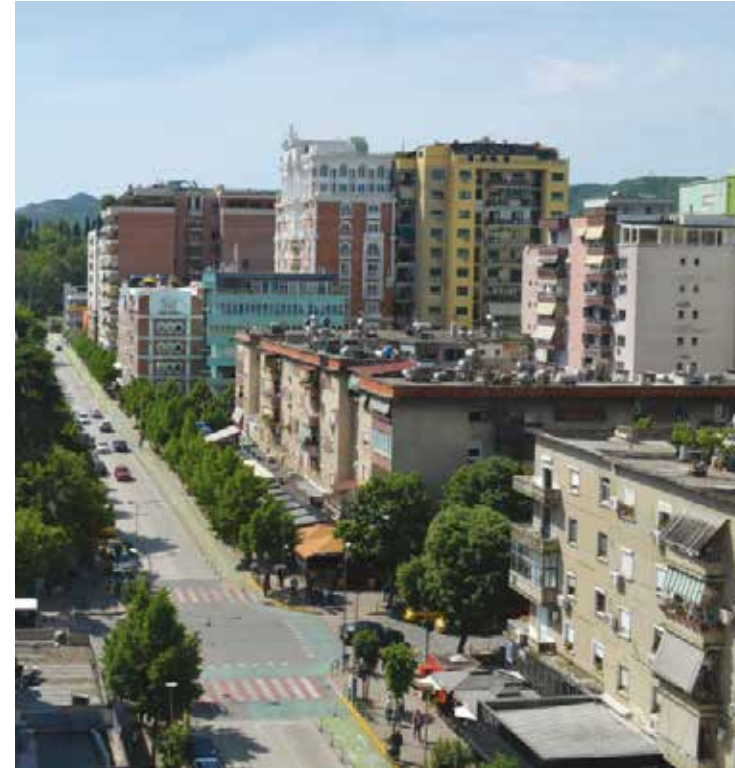
10 Kat

Kati ku ndodhet prona

Kati tetë



FOTOGRAFI TË APARTAMENTIT



VILË 4 - KATËSHE 997.54 M²

SHITJE NË TIRANË

DETAJE TË PRONËS

Shitet vilë 4 katëshe në Sauk me sipërfaqe totale 997.54 m².

Vila ndodhet në një zonë rezidenciale të qetë, 400 metra në veri-perëndim të "Kopshtit Zoologjik" dhe 300 metra në lindje të Digës së "Liqenit të Thatë." Vila është e përbërë nga 2 sallone, 5 dhoma gjumi, 6 tualete, dhomë garderobe, studio, dhomë të dedikuara për ruajtjen e verërave, tarrace, garazh të brendshëm, ashensor dhe pishinë private në oborrin e saj.

Ka cilësi shumë të mira të materialeve të përdorura në ndërtim dhe sisteme tepër bashkëkohore të instaluar.

Për më shumë informacion, mos hezitoni të na kontaktoni:

Mob. + 355 694079635 / **web:** www.abi.al/prona

VENDNDODHJA



Titulli

Shitet vilë 4 – Katëshe (997.54 m²),
Liqeni Artificial, Tiranë

Sipërfaqe e pronës

997.54 m²

Vendndodhja e pronës

Liqeni Artificial, Tiranë

Avantazhe

Garazh, pishine, qilar vere, Jacuzzi; Ashensor funksional; Pishinë në oborr

Përbërja e pronës

Kati 2 nëntokë 282.67 m², Kati 1 nëntokë 252.77 m²,
Kati përdhe 219.7 m²,
Kati parë 242.4 m².

Numri i kateve të ndërtesës

2 kat mbi tokë dhe 2 kat nëntokë

**FINANÇO
ËNDRRËN
TËNDE!**

FOTOGRAFI TË VILËS



DYQAN 590 M²

SHITJE NË TIRANË

DETAJE TË PRONËS

Shitet ambient tregtar me sipërfaqe 590 m². Njësia ndodhet në katin përdhe, e cila është pjesë përbërëse e një kompleksi shërbimi dhe banimi. Njësia ndodhet në pjesën jugore të qytetit të Tiranës, pozicionuar rreth 2 km nga qendra, pranë Liqenit Artificial dhe në midis Kopështit Zoologjik dhe Botanik. Prona ndodhet pranë qendrës tregtare të njohur si "PAM", e cila shërben edhe si pikë referimi për zonën.

Për më shumë informacion, mos hezitoni të na kontaktoni:

Mob. + 355 694079635 / **web:** www.abi.al/prona

VENDNDODHJA



Titulli

Shitet Ambient Tregtar në Digën e Liqenit, Tiranë, 590 m²

Sipërfaqe e pronës

590 m²

Vendndodhja e pronës

Diga e Liqenit, Tiranë

Avantazhe

Kushte shumë të mira të pronës, buzë rrugës kryesore

Përbërja e pronës

Hapësirë e pa ndarë

Numri i kateve të ndërtesës

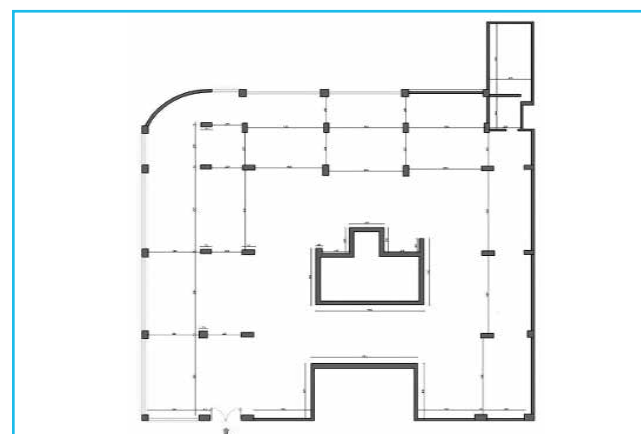
6 kat banimi & 2 kat shërbimi

Kati ku ndodhet prona

Kati përdhe

**VENDI I DUHUR
PËR NJË INVESTIM
ME VLERË!**

FOTOGRAFI TË DYQANIT



VENDI I DUHUR PËR NJË INVESTIM ME VLERË! TOKË 482 M² SHITJE NË TIRANË

DETAJE TË PRONËS

Shitet toke truall me sipërfaqe 482 m². Toka ndodhet pranë rrethrrrotullimit "Shqiponja" në Tiranë dhe rreth 3 km larg nga qendra e qytetit. Prona shtrihet në një terren krejtësisht fushor dhe ka një konfigurim të rregullt. Zona ku ndodhet prona ka karakter kryesisht tregtar dhe rezidencial. Prona ka akses të drejtëpërdrejtë në rrugën "Teodor Keko".

Për më shumë informacion, mos hezitoni të na kontaktoni:

Mob. + 355 694079635 / **web:** www.abi.al/prona

VENDNDODHJA



Titulli

Shitet Tokë truall 482 m², Mëzez, Tiranë

Sipërfaqe e pronës

482 m²

Vendndodhja e pronës

Mëzez, Tiranë

Lloji i pronës

Truall

Avantazhe

Dalje direkt në rrugën "Teodor Keko"



FOTOGRAFI TË TOKËS



TOKË 29'500 M²

SHITJE NË TIRANË

DETAJE TË PRONËS

Shitet tokë me sipërfaqe 29'500 m². Toka është e shtrirë në faqen e një kodre në Surrel, në krahun e majtë të rrugës automobilistike. Akses i mundur nëpërmjet rrugës "Alajdin Frashëri" ose si njihet ndryshe "Rruga e Farkës" e cila kalon në kufirin jugor të pronës.

Për më shumë informacion, mos hezitoni të na kontaktoni:

Mob. + 355 694079635 / **web:** www.abi.al/prona

Titulli

Shiten Tokë Pyll 29'500 m², Surrel, Tiranë

Sipërfaqe e pronës

29'500 m²

Vendndodhja e pronës

Surrel, Tiranë

Lloji i pronës

Pyll

Avantazhe

Akses në rrugën Tiranë-Dajt

VENDNDODHJA



FOTOGRAFI TË TOKËS



DYQAN 54 M²

SHITJE NË GJIROKASTËR

DETAJE TË PRONËS

Shitet njësi (dupleks) me sip. 54.25 m² të ndodhur pranë Qafës së Pazarit në Gjirokastrë. Prona është e organizuar si dupleks: bodrum 16.1 m², kati përdhe 17.85 m², kati i parë 36.4 m² dhe ndodhet rreth 200 metra nga sheshi "Çerçiz Topulli" dhe nga Bashkia Gjirokastrë. Ambienti është i përbërë nga një dhomë dhe një tualet në katin përdhe dhe dy dhoma në katin e dytë.

Për më shumë informacion, mos hezitoni të na kontaktoni:

Mob. + 355 694079635 / **web:** www.abi.al/prona

VENDNDODHJA



Titulli

SHITET DUBLEKS 54 M² PRANË QAFËS SË PAZARIT, GJIROKASTËR

Sipërfaqe e pronës

54 m²

Vendndodhja e pronës

Qafa e Pazarit, Gjirokastrë

Numri i kateve të ndërtesës

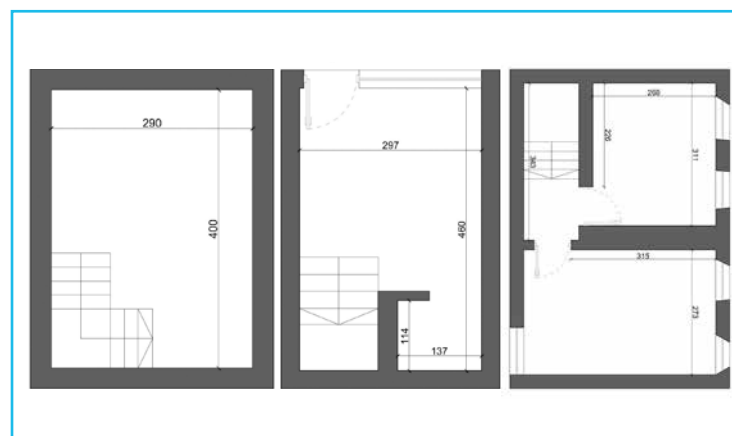
2 kat mbi tokë dhe 1 kat nëntokë

Kati ku ndodhet prona

Bodrum + kat përdhe+ kat i parë



FOTOGRAFI TË DYQANIT



TRUALL 4,670 M² & NDËRTESE 2,056.2 M²

SHITJE NË GJIROKASTËR

DETAJE TË PRONËS

Shitet Fabrika "Merentino" ndodhur në zonën Industriale në Gjirokastrës e cila përbëhet nga truall me sipërfaqe 2,700 m² dhe ndërtesë 2 kat me sipërfaqe njolle 119 m²; dhe nje godinë me sipërfaqe njolle 777.2 m² 5 kat. Ndërtesë me njollë 1,160 m². Zona në të cilën ndodhen pronat është në jug-lindje të Qendrës së Gjirokastrës dhe në 300 m distancë të rrugës nacionale (Gjirokastrë-Kakavijë).

Për më shumë informacion, mos hezitoni të na kontaktoni:

Mob. + 355 694079635 / **web:** www.abi.al/prona

VENDNDODHJA



Titulli

Shitet Fabrika "Merentino" në Zonën Industriale, Gjirokastrë

Sipërfaqe e pronës

Truall total. 4,670 m² dhe Ndërtesë totale me njolle 2,056.2 m²

Vendndodhja e pronës

Zona Industriale, Gjirokastrë

Avantazhe

Dalje direkte në rrugën kryesore

Numri i kateve të pronës

1,2 dhe 5 kat mbi tokë dhe 1 kat nëntokë



FOTOGRAFI TË PRONËS



HOTEL ME TRUALL 469.4 M²

SHITJE NË FIER

DETAJE TË PRONËS

Shitet prone Hotel me Truall dhe ndërtesë me sipërfaqe 469.4 m² ndodhur në fshatin Afrim qytetit të Fierit. Prona ndodhet në një distance prej 2 km në veri të qendrës së qytetit si dhe rreth 300m në jug të hyrjes së superstradës. Ndërtesa është e përbërë nga 4 kate mbi tokë.

Për më shumë informacion, mos hezitoni të na kontaktoni:

Mob. + 355 694079635 / **web:** www.abi.al/prona

Titulli

Shitet Hotel 4kat në Afrim, Fier

Sipërfaqe e pronës

1962 m²

Vendndodhja e pronës

Afrim, Fier

Avantazhe

Dalje direkte në rrugën kryesore

Përbërja e pronës

Kati përdhe 469.4 m²,
Kati i parë 484 m²,
Kati i dytë 497.2m²,
Kati i tretë 511.6 m²

Numri i kateve të pronës

4 kat mbi tokë

**JU E KËRKONI,
NE E KEMI!**

VENDNDODHJA



PIKË KARBURANTI 12,147 M² & 625 M²

SHITJE NË KURBIN

DETAJE TË PRONËS

Shitet tokë me sipërfaqe 12,147 m² dhe ndërtesë me sipërfaqe 625 m² (Pikë Karburanti) në Zhejë, Kurbin. Prona ka akses direkt në rrugën nacionale Tiranë-Shkodër.

Mbi truallin është ndërtuar një ndërtesë 1 kat Ambient Shërbimi, Zyrë dhe ambiente të tjera ndihmëse në shërbim të pikës së karburantit.

Për më shumë informacion, mos hezitoni të na kontaktoni:

Mob. + 355 694079635 / **web:** www.abi.al/prona

Titulli

Shitet Pikë Karburanti në Zhejë, Kurbin

Sipërfaqe e pronës

Tokë 12,147 m² dhe Pikë Karburanti 625 m²

Vendndodhja e pronës

Kurbin, Laç

Avantazhe

Dalje direkt në rrugën nacionale Tiranë-Shkodër

VENDNDODHJA



FOTOGRAFI TË PRONËS



APARTAMENTE

APARTAMENT , 73.25 M²

SHITJE NË DURRËS

DETAJE TË PRONËS

Shitet apartament me sipërfaqe 73.25 m². Prona pozicionohet në pjesën Jug-Perëndimore të qytetit të Tiranës, rreth 450 m nga qendra sheshi "Skënderbej", në rr. "Reshit Çollaku", pallatet Shallvare. Zona ku ndodhet prona ka afërsi të konsiderueshme me qendrën dhe është e njohur për larmishmërinë e shërbimeve që ofron. Aksesit për në apartament realizohet nëpërmjet shkallëve.

Për më shumë informacion, mos hezitoni të na kontaktoni:

Mob. + 355 694079635 / **web:** www.abi.al/prona

VENDNDODHJA



Titulli

Shitet Apartament në rrugën "Reshit Çollaku", Shallvare, Tiranë, 73.25 m²

Sipërfaqe e pronës

73.25 m²

Vendndodhja e pronës

Shallvare, Tiranë

Avantazhe

Afërsia me qendrën dhe pika strategjike

Përbërja e pronës

1 dhomë ndenje + 2 dhoma gjumi
+1 tualet + kuzhine

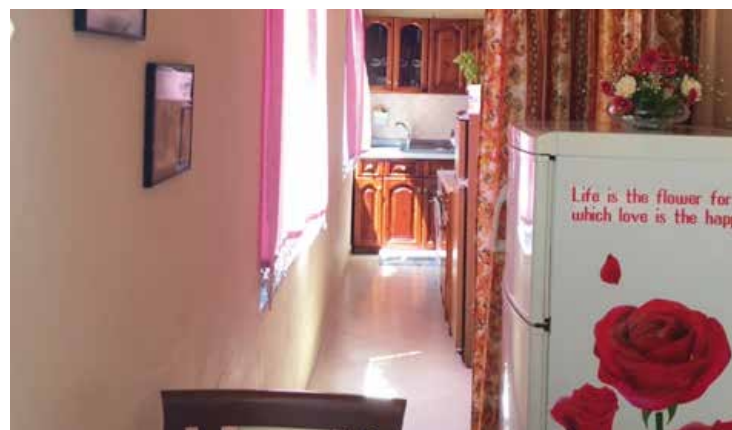
Numri i kateve të ndërtesës

5 kat + 1 kat nëntokë

Kati ku ndodhet prona

Kati pestë

FOTOGRAFI TË APARTAMENTIT



APARTAMENT 151 m²

SHITJE NË DURRËS

DETAJE TË PRONËS

Shitet apartament me sipërfaqe 151 m². Prona pozicionohet në pjesën perëndimore të qytetit të Durrësit, rreth 1.0 km nga qendra e qytetit dhe Porti Detar, në lagjen 1, rruga "Taulantia", Durrës. Zona ku ndodhet prona është e pasur me të gjitha shërbimet dhe ka afërsi të konsiderueshme me detin. Hyrja ka 2 apartamente në kat. Aksesit realizohet nëpërmjet shkallëve apo ashensorit.

Për më shumë informacion, mos hezitoni të na kontaktoni:

Mob. + 355 694079635 / **web:** www.abi.al/prona

VENDNDODHJA



Titulli

Shitet Apartament në rrugën Taulantia, Durrës, 151 m²

Sipërfaqe e pronës

151 m²

Vendndodhja e pronës

Rr. Taulantia, Durrës

Avantazhe

Ashensor
Distanca nga deti 100 m

Përbërja e pronës

1 sallon + 3 dhoma gjumi +2 tualete + 1 ballkon

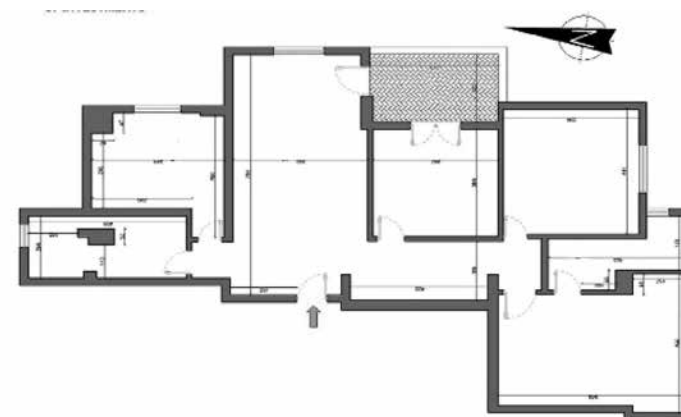
Numri i kateve të ndërtesës

9 kat banimi & 1 kat nëntokë

Kati ku ndodhet prona

Kati nëntë

FOTOGRAFI TË APARTAMENTIT



APARTAMENT 151 m²

SHITJE NË DURRËS

DETAJE TË PRONËS

Shitet apartament me sipërfaqe 151 m². Prona ndodhet në katin e fundit të një pallati me nëntë kate mbi tokë dhe një kat nëntokë. Prona pozicionohet në pjesën perëndimore të qytetit të Durrësit, rreth 1.0 km nga qendra e qytetit dhe Porti Detar, në lagjen 1, rruga "Taulantia", Durrës. Në kat ka 2 apartamente dhe akses në to relaizohet me shkallë dhe me ashensor. Apartamenti ka pamje nga deti

Për më shumë informacion, mos hezitoni të na kontaktoni:

Mob. + 355 694079635 / **web:** www.abi.al/prona

VENDNDODHJA



Titulli

Shitet Apartament në rrugën Taulantia, Durrës, 151 m²

Sipërfaqe e pronës

151 m²

Vendndodhja e pronës

Rr. Taulantia, Durrës

Avantazhe

Pamje nga deti
Distanca nga deti 100 m

Përbërja e pronës

1 sallon + 3 dhoma gjumi + 2 tualete + 1 ballkon

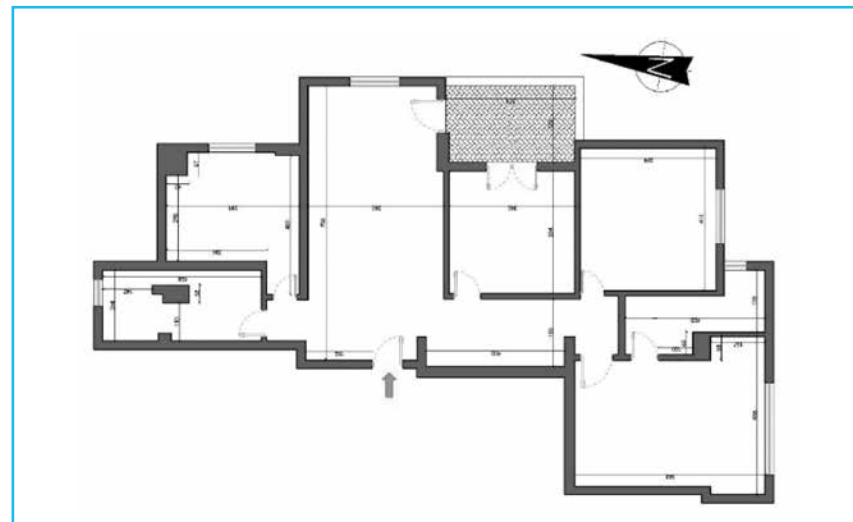
Numri i kateve të ndërtesës

9 kat banimi & 1 kat nëntokë

Kati ku ndodhet prona

Kati nëntë

FOTOGRAFI TË APARTAMENTIT



APARTAMENT 147.5 m²

SHITJE NË DURRËS

DETAJE TË PRONËS

Shitet apartament me sipërfaqe 147.5 m². Apartamenti pozicionohet në katin e fundit të një pallati me shtatë kate mbi tokë. Prona ndodhet në pjesën veri-perëndimore të qytetit të Durrësit, rreth 1.8 km nga qendra e qytetit. Apartamenti është i organizuar në: soxhorno + korridor + 3 dhoma gjumi + 2 tualete + 2 ballkone.

Për më shumë informacion, mos hezitoni të na kontaktoni:

Mob. + 355 694079635 / **web:** www.abi.al/prona

Titulli

Shitet Apartament në rrugën Hajdar Demiri, Durrës, 147.5 m²

Sipërfaqe e pronës

147.5 m²

Vendndodhja e pronës

Rr. Hajdar Demiri, Durrës

Përbërja e pronës

Soxhorno + korridor + 3 dhoma gjumi + 2 tualete + 2 ballkone

Numri i kateve të ndërtesës

7 kat mbi tokë

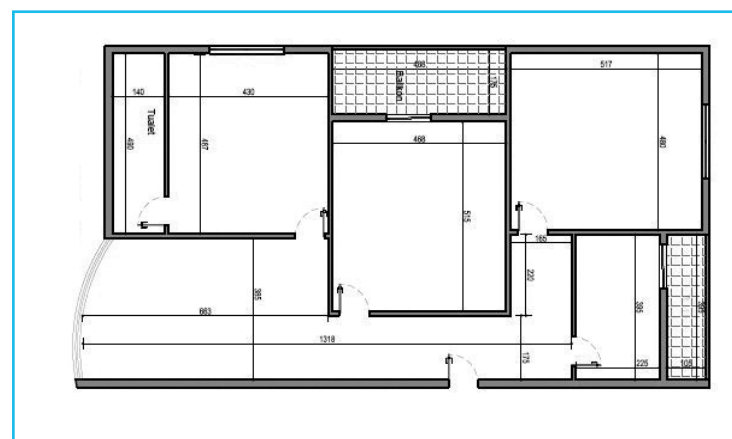
Kati ku ndodhet prona

Kati shtatë

VENDNDODHJA



FOTOGRAFI TË APARTAMENTIT



APARTAMENTE & 2 PODRUME SHITJE NË SHËNGJIN

DETAJE TË PRONËS

Shiten 6 apartamente dhe 2 podrumet në Shëngjin. Podrumet janë të përshtashme për zhivllim bizesi ose magazina pasi ndodhen në kuotën + 1.00 nga toka. Pronat ndodhen në një distancë rreth 50 m në Jug të rrugës kryesore Lezhë-Shëngjin dhe rreth 250 m larg nga vija. Zona ka karakter kryeshit turistik dhe komercial dhe pozicioni i ketyre pronave është shumë i favorshëm. Aksesi për në apartament realizohet nëpërmjet shkallëve ose ashensorit.

Për më shumë informacion, mos hezitoni të na kontaktoni.

Mob. + 355 694079635 / web: www.abi.al/prona

VENDNDODHJA



Titulli

Shitet 6 Apartamente dhe 2 podrumet në Shëngjin, Lezhë

Sipërfaqe e pronës

Ap. 24 – 27.01 m ²	Ap.48 – 70.38 m ²
Ap. 43-45 – 153.84 m ²	Ap. 49 – 59.1 m ²
Ap.46 – 26.45 m ²	B1 – 119.62 m ²
Ap.47 – 53.2 m ²	B2 – 115.0 m ²

Avantazhe

Ashensor, afërsia më vijën bregdetare

Vendndodhja e pronës

Shëngjin, Lezhë

Përbërja e pronës

Soxhorno + korridor + 2 dhoma gjumi + tualet + ballkon

Numri i kateve të ndërtesës

9 kat + 1 kat nëntokë

Kati ku ndodhet prona

Kati i katërt, gjashtë dhe nëntokë

FOTOGRAFI TË APARTAMENTIT



APARTAMENT 106 m²

SHITJE NË SHËNGJIN

DETAJE TË PRONËS

Shiten 6 apartamente në Shëngjin. Pronat ndodhen në një distancë rreth 50 m në Jug të rrugës kryesore Lezhë-Shëngjin dhe rreth 250 m larg nga vija. Zona ka karakter kryeshit turistik dhe komercial dhe pozicioni i ketyre pronave është shumë i favorshëm. Aksesit për në apartament realizohet nëpërmjet shkallëve ose ashensorit.

Për më shumë informacion, mos hezitoni të na kontaktoni.

Mob. + 355 694079635 / **web:** www.abi.al/prona

VENDNDODHJA



Titulli

Shitet 6 Apartamente në Shëngjin, Lezhë

Sipërfaqe e pronës

Ap. 22 – 67.73 m ²	Ap. 26 – 53.2 m ²
Ap. 23 – 59.1 m ²	Ap. 27 – 70.38 m ²
Ap. 25 – 26.45 m ²	Ap. 28 – 59.1 m ²

Avantazhe

Ashensor, afërsia më vijën bregdetare

Vendndodhja e pronës

Shëngjin, Lezhë

Përbërja e pronës

Soxhorno + korridor + 2 dhoma gjumi + tualet + ballkon

Numri i kateve të ndërtesës

9 kat + 1 kat nëntokë

Kati ku ndodhet prona

Kati i katërt

FOTOGRAFI TË APARTAMENTIT



APARTAMENT 106 m²

SHITJE NË DURRËS

DETAJE TË PRONËS

Shitet apartament me sipërfaqe 106 m². Apartamenti ndodhet në katin e fundit nga toka të një pallati me 7 kate mbi tokë. Prona ndodhet në pjesën veri-perëndimore të qytetit të Durrësit, rreth 1.8 km nga qendra e qytetit, pranë fabrikës së tullave.

Për më shumë informacion, mos hezitoni të na kontaktoni.

Mob. + 355 694079635 / **web:** www.abi.al/prona

VENDNDODHJA



Titulli

Shitet Apartament në rrugën "Hajdar Demiri", Durrës, 106 m²

Sipërfaqe e pronës

106 m²

Vendndodhja e pronës

Rr. Hajdar Demiri, Durrës

Përbërja e pronës

Soxhorno + korridor + 2 dhoma gjumi + tualet + ballkon

Numri i kateve të ndërtesës

7 kat mbi tokë

Kati ku ndodhet prona

Kati shtatë

FOTOGRAFI TË APARTAMENTIT



APARTAMENT 97.4 m²

SHITJE NË KORÇË

DETAJE TË PRONËS

Shitet apartament me sipërfaqe 97.4 m².

Prona pozicionohet në katin e fundit të një pallati me shtatë kate mbi tokë. Ajo ndodhet në L.Bllokun e Sportit, rreth 200m nga Blv "Rilindasit". Në shkallën ku pozicionohet prona ka tre apartamente në kat. Zona është e zhvilluar me të gjitha shërbimet dhe me dalje të shpejtë në unazë dhe në qendër të qytetit.

Apartamenti ka drejtim Jug-Lindje.

Për më shumë informacion, mos hezitoni të na kontaktoni:

Mob. + 355 694079635 / **web:** www.abi.al/prona

VENDNDODHJA



Titulli

Shitet Apartament në L. Blloku i Sportit, Korçë , 97.4 m²

Sipërfaqe e pronës

97.4 m²

Avantazhe

Apartamenti ka pamje nga fushat sportive të qytetit

Vendndodhja e pronës

L. Blloku I Sportit, Korçë

Përbërja e pronës

Ambient ndenje dhe kënd gatimi+ korridor + 2 dhoma gjumi + 1 tualet + 1 ballkon + verandë

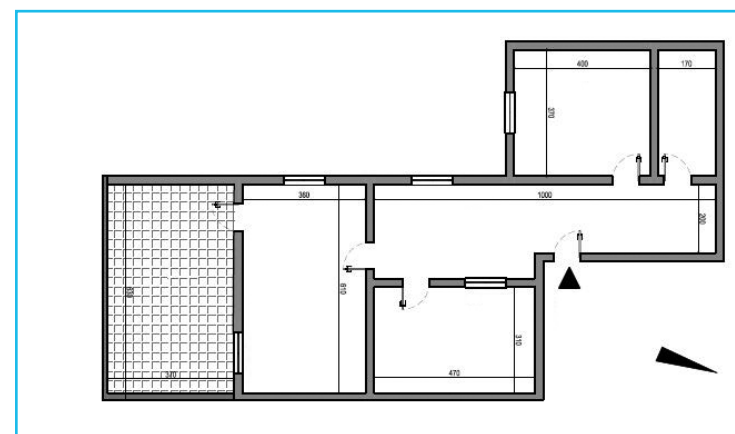
Numri i kateve në ndërtesë

7 kat mbi tokë dhe 1 nëntokë

Kati ku ndodhet prona

Kati shtatë

FOTOGRAFI TË APARTAMENTIT



APARTAMENT 239.1 m²

SHITJE NË KORÇË

DETAJE TË PRONËS

Shitet apartament me sipërfaqe 239.1 m². Apartamenti ndodhet në katin e tretë nga toka të kompleksit të banimit e shërbimit me 13 kate mbi tokë dhe 1 kat nëntokë, "City Center", ndodhur në rrugën "Kiço Greço", në qytetin e Korçës. Kompleksi ku ndodhet prona pozicionohet 700 m në anën veriore të qendrës së Korçës dhe në anën jugore të kryqëzimit të rrugëve kryesore "Kiço Greço" dhe rrugës "Midhi Kostani".

Për më shumë informacion, mos hezitoni të na kontaktoni.

Mob. + 355 694079635 / **web:** www.abi.al/prona

VENDNDODHJA



Titulli

Shitet Apartament në kompleksin e shërbimit dhe banimit "City Center", Korçë, 239.1 m²

Sipërfaqe e pronës

239.1 m²

Vendndodhja e pronës

City Center, Korçë

Avantazhe

Akses direkt në rrugët kryesore "Kiço Greço" dhe "Midhi Kostani"

Përbërja e pronës

Hapësirë e pa ndarë

Numri i kateve të ndërtesës

13 kat mbi tokë dhe 1 kat nëntokë

Kati ku ndodhet prona

Kati i tretë

FOTOGRAFI TË APARTAMENTIT



APARTAMENT 113.5 m²

SHITJE NË GJIROKASTËR

DETAJE TË PRONËS

Shitet apartament me sipërfaqe 113.5 m². Apartamenti pozicionohet në katin e fundit të një pallati me shtatë kate mbi tokë. Prona pozicionohet në një nga lagjet kryesore të qytetit të Gjirokastrës në lagjen "18 Shtatori" pranë stadiumit "Subi Bakiri". Zona në të cilën ndodhet prona është e qetë dhe kryesisht rezidenciale dhe komerciale.

Për më shumë informacion, mos hezitoni të na kontaktoni:

Mob. + 355 694079635 / **web:** www.abi.al/prona

VENDNDODHJA



Titulli

Shitet Apartament në L."18 Shtatori" Gjirokastrë , 113.5m²

Sipërfaqe e pronës

113.5 m²

Vendndodhja e pronës

L."18Shtatori", Gjirokastrë.

Përbërja e pronës

Ambient ndenje dhe kënd gatimi+ korridor + 2 dhoma gjumi + 1 tualet + 1 ballkon

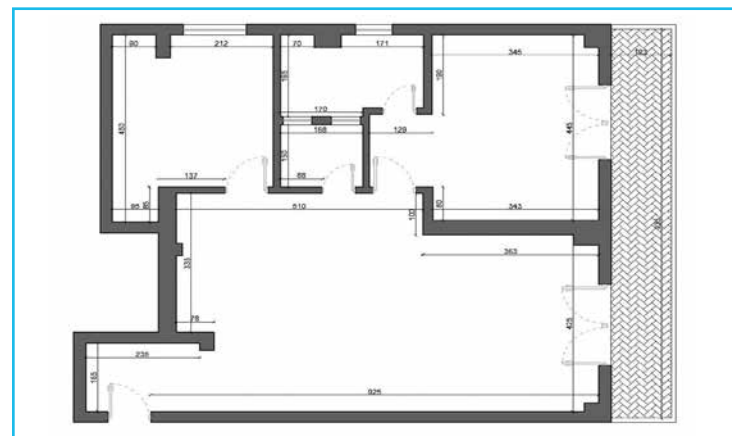
Numri i kateve të ndërtesës

7 kat mbi tokë

Kati ku ndodhet prona

Kati shtatë

FOTOGRAFI TË APARTAMENTIT



APARTAMENT 99.5 m²

SHITJE NË POGRADEC

DETAJE TË PRONËS

Shitet apartament me sipërfaqe 99.5 m².

Prona pozicionohet në katin e gjashtë nga toka të një pallati me 7 kate mbi tokë dhe ndodhet në lagjen nr.2 pranë rrugës "Rinia", në Pogradec. Pallati ku ndodhet apartamenti, është në një distancë prej 300m nga hotel "Enkelana" në shëtitoren e qytetit dhe rreth 500 m nga stadiumi "Gjorgji Kyçyku". Zona ka karakter rezidencial dhe komercial.

Për më shumë informacion, mos hezitoni të na kontaktoni.

Mob. + 355 694079635 / web: www.abi.al/prona

VENDNDODHJA



Titulli

Shitet Apartament në L. 2, rr. "Rinia" Pogradec, me sipërfaqe 99.5 m²

Sipërfaqe e pronës

99.5 m²

Vendndodhja e pronës

Rr. "Rinia", L.2, Pogradec

Përbërja e pronës

2+1

Numri i kateve të ndërtesës

7 kat mbi tokë

Kati ku ndodhet prona

Kati i gjashtë

FOTOGRAFI TË APARTAMENTIT



VILA

BANESË PRIVATE

TRUALL 540M² & NDËRTIMI TOTAL 300 M²

SHITJE NË TIRANË

DETAJE TË PRONËS

Shitet shtëpi private me sipërfaqe truall 540m² dhe ndërtimi total 300 m² ndodhur në Linzë, Tiranë. Referuar kryqëzimit të rrugës "Qemal Stafa " me rrugën " Muhamet Deliu ", (kryqëzimi tek Bar-Restorant "Fresku"), vila është e pozicionuar në një largësi rreth 400 m në lindje të tij. Punimet ndërtimore në vilë janë shumë cilësore. Zona ka karakter kryesisht rezidencial.

Për më shumë informacion, mos hezitoni të na kontaktoni:

Mob. + 355 694079635 / **web:** www.abi.al/prona

VENDNDODHJA



Titulli

Shitet Vilë 2 kat + Bodrum me truall 540 m² dhe ndërtim total 300 m² në Linzë, Tiranë

Sipërfaqe e pronës

Truall 540 m² dhe Ndërtesë 300 m²

Vendndodhja e pronës

Linzë, Tiranë

Avantazhe

Zonë e përshtatshme për banim

Përbërja e pronës

Bodrum 66 m²,
Kati përdhe 117 m²,
Kati i parë 117 m²

Numri i kateve të pronës

2 kat mbi tokë dhe 1 kat nëntokë

FOTOGRAFI TË PRONËS



VILË 3 - KATËSHE 367 M²

SHITJE NË TIRANË

DETAJE TË PRONËS

Shitet ndërtese 3 kate me sipërfaqe 367 m², e ndodhur në adresën Paskuqan, Tiranë. Kati i parë është 107 m², kati i dytë është 121 m² dhe kati i tretë është 138.9 m².

Ndërtesa ndodhet në zonën e Babrrusë në afërsi të kryqëzimit të Rrugës Demokracia me rrugën Shyqyri Alimerko.

Për më shumë informacion, mos hezitoni të na kontaktoni:

Mob. + 355 694079635 / **web:** www.abi.al/prona

Titulli

Shitet Ndërtesë me sip. 367 m² në Paskuqan, Tiranë

Sipërfaqe e pronës

367 m²

Vendndodhja e pronës

Paskuqan, Tiranë

Përbërja e pronës

Kati përdhe 107 m²,
Kati i parë 121 m²,
Kati i dytë 138.9 m²

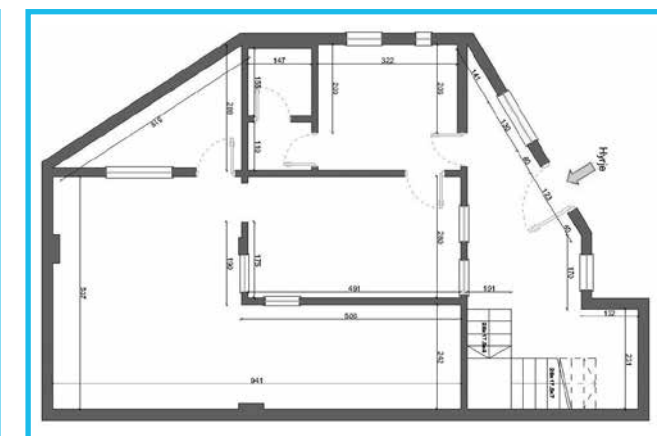
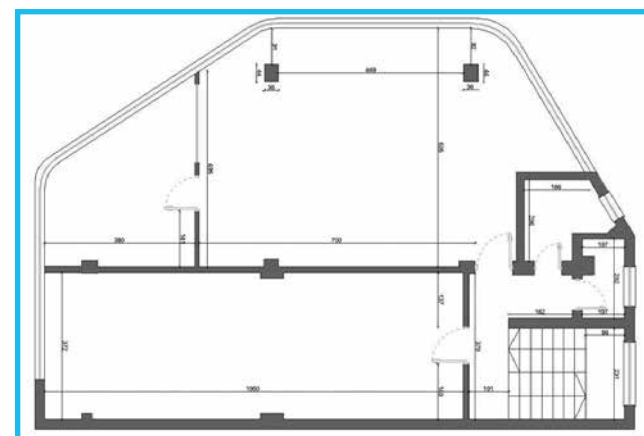
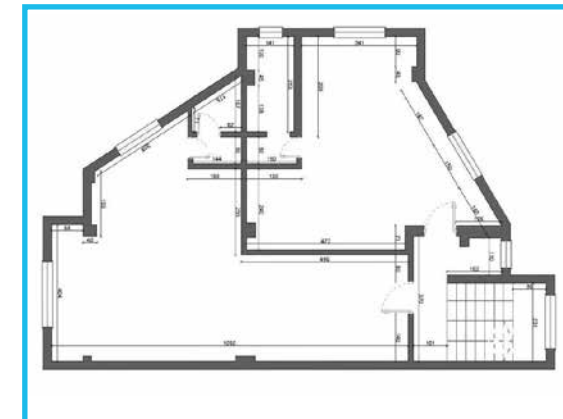
Numri i kateve të ndërtesës

3 kat mbi tokë

VENDNDODHJA



FOTOGRAFI TË VILËS



VILË 3 - KATËSHE 367 M²

SHITJE NË TIRANË

DETAJE TË PRONËS

Shitet shtëpi 1 kat me sipërfaqe trualli 1,674 m² dhe ndërtesë me sipërfaqe totale 170 m² në Tufinë, Tiranë. Prona ndodhet në një distancë rreth 4 km nga qendra, rreth 100 m larg ish Uzinës së Tankeve. Objekti është i përbërë nga 3 dhoma gjumi, 1 ambient dite, 2 tualete. Prona ka akses në rrugën locale e cila në një distancë rreth 20 m del në rrugën kryesore "Myslym Keta".

Zona ku ndodhet prona ka karakter kryesisht rezidencial dhe përbëhet nga ndërtime të ulta.

Për më shumë informacion, mos hezitoni të na kontaktoni:

Mob. + 355 694079635 / **web:** www.abi.al/prona

VENDNDODHJA



Titulli

Shitet shtëpi 1 kat me tokë 1,674 m² në Tufinë, Tiranë

Sipërfaqe e pronës

Truall 1,674 m² dhe Ndërtesë 170 m²

Vendndodhja e pronës

Tufinë, Tiranë

Avantazhe

Zonë e përshtatshme për banim

Numri i kateve të ndërtesës

1 kat mbi tokë

FOTOGRAFI TË VILËS



TRUALL+ NDËRTESE

SHITJE NË VORË

DETAJE TË PRONËS

Shitet truall me sipërfaqe 1'600 m² dhe ndërtesë me sipërfaqe totale 1'035 m². Prona ndodhet në Marikaj, Vorë. Pjesa veriore është projektuar të jetë pishinë. Ndërtesa është e përshtatshme për të zhvilluar aktivitetin bar-restorant-hotel.

Për më shumë informacion, mos hezitoni të na kontaktoni:

Mob. + 355 694079635 / **web:** www.abi.al/prona

Titulli

Shitet Truall dhe Ndërtesë, Marikaj, Vorë

Sipërfaqe e pronës

Truall 1,600 m² dhe Ndërtesë 1,035 m²

Vendndodhja e pronës

Marikaj, Vorë

Përbërja e pronës

Kati i pare nëntokë 300 m²,
Kati përdhe 317 m²,
Kati i parë 317 m²,
Kati i dytë 101 m²

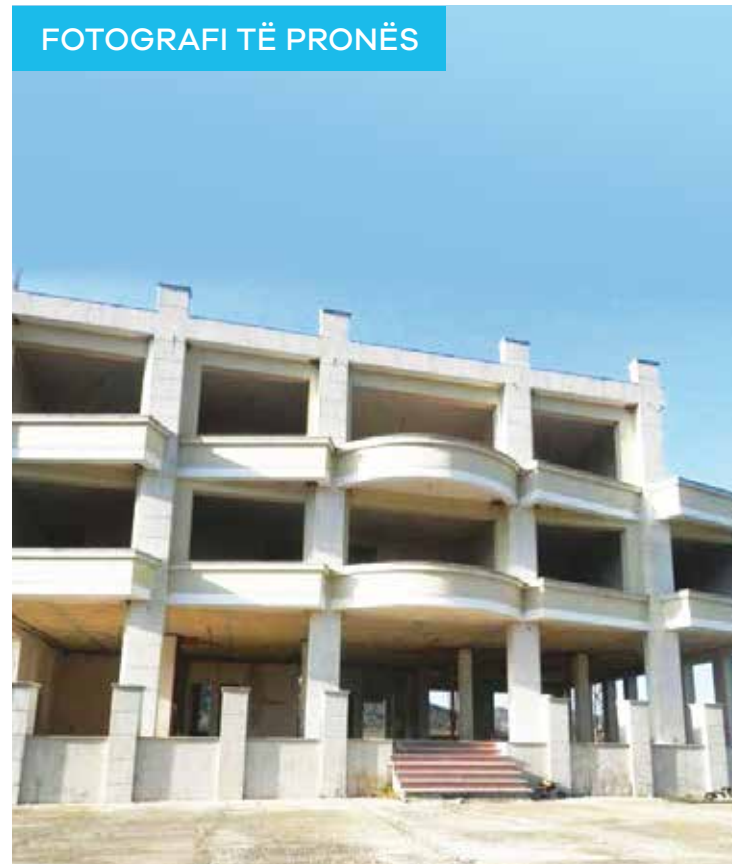
Numri i kateve të ndërtesës

3 kat mbi tokë dhe 1 nëntokë

VENDNDODHJA



FOTOGRAFI TË PRONËS



TRUALL 136 M² & NDËRTESE 128.6 M² SHITJE NË DURRËS

DETAJE TË PRONËS

Shitet shtëpi 1 kat + garazh me sipërfaqe trualli 136 m² dhe ndërtimi total 128.6 m². Ndërtesa ndodhet në një zonë me ndërtime të ulta pranë muzeut të Durrësit, në një distancë rreth 800 m në anën veri-perëndimore të qendrës së qytetit. Objekti është i përbërë nga 3 dhoma gjumi, 1 ambient dite dhe kuzhine, 1 tualet, 1 verandë pjesërisht të mbuluar dhe një ambient i përshtatur garazh me akses direkt në rrugën dytësore. Zona ku ndodhet prona ka karakter kryesisht rezidencial dhe komercial.

Për më shumë informacion, mos hezitoni të na kontaktoni:

Mob. + 355 694079635 / **web:** www.abi.al/prona

VENDNDODHJA



Titulli

Shitet shtëpi 1 kat me truall 136 m² në Rr."Drita", Durrës

Sipërfaqe e pronës

Truall 136 m² dhe Ndërtesë 128.6 m²

Vendndodhja e pronës

Rr." Drita", Durrës

Avantazhe

Zonë e përshtatshme për banim

Përbërja e pronës

Kati përdhe 128.6 m²

Numri i kateve të ndërtesës

1 kat mbi tokë + garazh

FOTOGRAFI TË PRONËS



VILË 2 KATËSHE + PAPAFIGO

NDËRTESE 200 M² , TOKË 3,120 M² DHE ARË 9,580M²

SHITJE NË KRUIJË

DETAJE TË PRONËS

Shiten dy prona: 1) Shtëpi private 2 kat + papafingo, me sipërfaqe toke 3'120 m² nga e cila Truall me sip: 200 m² dhe ndërtimi totale 300 m² 2) Tokë "Arë" me sipërfaqe 9,580 m², ndodhur në Mazhë të Madhe , Krujë. Vendodhja e pronave është rreth 1.3 km në very-perëndim të fshatit Mazhe e Vogël, 1.6 km ne Jug te fshatit Murqinë dhe 7 km në Perëndim të kryqëzimit të superstradës me rrugën nacionale Vorë- Fushë-Krujë. Pronat marrin akses të drejtëpërdrejtë me rrugën e fshatit.

Zona ku ndodhen këto prona ka karakter kryesisht bujqësor dhe rezidencial.

Për më shumë informacion, mos hezitoni të na kontaktoni:

Mob. + 355 694079635 / **web:** www.abi.al/prona

VENDNDODHJA



Titulli

Shiten dy prona: 1) vilë 2 kat + papafingo me toke 3,120 m². 2) Arë me sip: 9,580 m² në Mazhë të Madhe , Krujë

Sipërfaqe e pronës

Toke 3,120 m² nga e cila Truall me sip: 200 m² dhe njolle Ndertese 3 kateshe 100 m² dhe ne afersi te saj, Arë me sip: 9,580 m²

Vendndodhja e pronës

Mazhë e Madhe, Krujë

Avantazhe

Zonë kryesisht bujqësore

Përbërja e pronës

K.0, K.1, K.2 = 100 m²
Arë = 9,580 m²

Numri i kateve të ndërtesës

2 kat + papafingo

FOTOGRAFI TË VILËS



VILË 3 KATËSHE NDËRTESE 136,8 M² , TOKË 209,5 M²

SHITJE NË KRUIJË

DETAJE TË PRONËS

Shitet shtëpi private 3 kat, me sipërfaqe toke 209.5 m² dhe ndërtimi 136.8 m² për kat në Fushë-Krujë. Prona ndodhet në afërsi të qendrës së Fushë-Krujës në një distancë rreth 100 m në Lindje të saj. Banesa pozicionohet rreth 100 m në Veri të Stadiumit "Redi Maloku" dhe 60 m në Jug të rrugës së Krujës. Prona ka akses direkt me rrugën dytësore e cila lidhet me rrugën e Krujës.

Në qendër të truallit pozicionohet ndërtesa 3 katëshe, kati përdhe pjesërisht shërben për banim dhe pjesërisht si garazh. Zona ku ndodhen këto prona ka karakter kryesisht rezidencial dhe komercial.

Për më shumë informacion, mos hezitoni të na kontaktoni:

Mob. + 355 694079635 / **web:** www.abi.al/prona

VENDNDODHJA



Titulli

Shitet vilë 3 kat me truall 209.5 m² në Fushë-Krujë

Sipërfaqe e pronës

Toke 209.5 m² dhe Ndërtesë 136.8 m²

Vendndodhja e pronës

Fushë - Krujë

Avantazhe

Afërsia me qendrën dhe me rrugën e Krujës

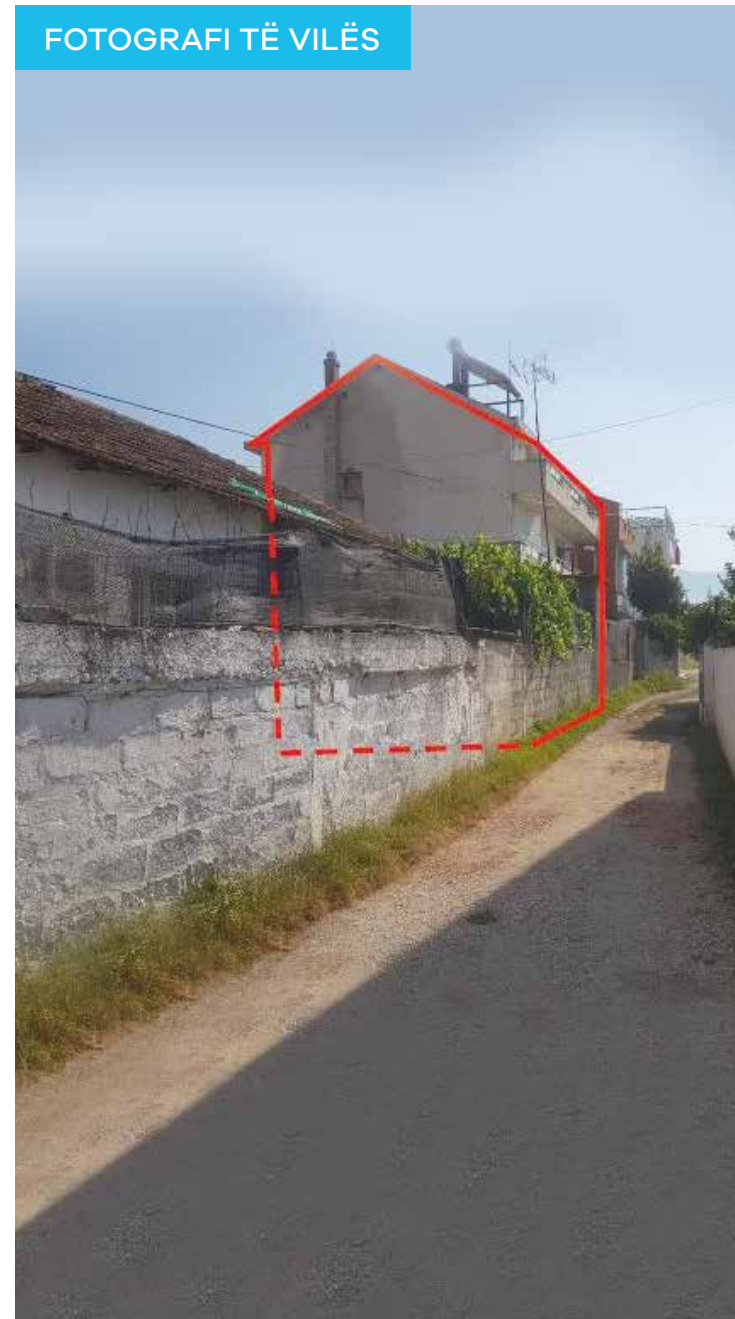
Përbërja e pronës

K.0, K.1, K.2 = 136.8 m²
Truall = 209.5 m²

Numri i kateve të ndërtesës

3 kat

FOTOGRAFI TË VILËS



VILË 3 - KATËSHE 116.2 M²

SHITJE NË KORÇË

DETAJE TË PRONËS

Shitet vilë 3 kat me sipërfaqe trualli 116.2 m² dhe ndërtimi total 233.5 m² e ndarë si vijon : kati përdhe 83.5 m², kati parë 87.1 m², kati dytë 62.9 m² Vila ndodhet në një zonë karakteristike të qytetit të Korçës, pranë liceut francez dhe pranë kinema "Morava", në kryqezimin midis rrugës "Komuna e Parisit" dhe "Sotir Gura". Vila është një ndërtim i ri me 3-kate mbi tokë. Objekti është i përbërë nga 3 dhoma gjumi, 1 ambient kuzhine, 1 ambient dite, 1 tualet, 2 ballkone, 1 verandë dhe një ambient i përshtatur si njësi tregtare

Për më shumë informacion, mos hezitoni të na kontaktoni:

Mob. + 355 694079635 / **web:** www.abi.al/prona

VENDNDODHJA



Titulli

Shitet Vilë 3 kat me truall 116.2 m² në Rr."Komuna e Parisit", Korçë

Sipërfaqe e pronës

Truall 116.2 m² dhe Ndërtesë 233.5 m²

Vendndodhja e pronës

Rr."Komuna e Parisit", Korçë

Avantazhe

Zonë e përshtatshme për banim

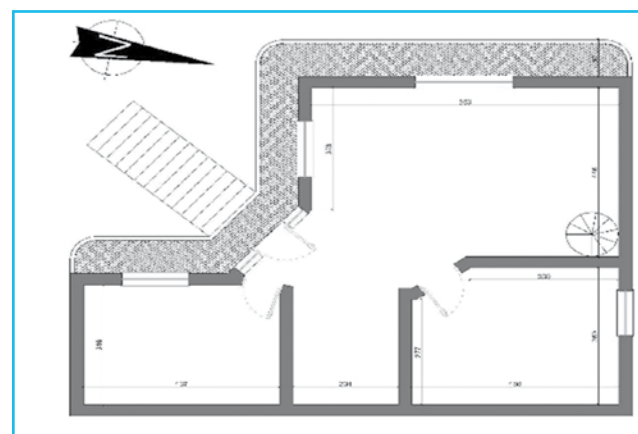
Përbërja e pronës

Kati përdhe 83.5 m²,
Kati i parë 87.1 m²,
Kati i dytë 62.9 m²,

Numri i kateve të ndërtesës

3 kat mbi tokë

FOTOGRAFI TË VILËS



VILË 3 - KATËSHE

SHITJE NË KORÇË

DETAJE TË PRONËS

Shitet shtëpi 3 kat + garazh me sipërfaqe trualli 123 m² dhe ndërtese me leje ndërtimi total 396 m². Ndërtesa ndodhet në një zonë me ndërtime të ulta pranë Rtv Korça, në një distancë rreth 90 m nga Shkolla e mesme "Tefta Tashko Koço", 700 m në Jug të Pazarit dhe rreth 50 m larg nda rrethrotullimi i bulevardit Republika me rrugën "Fan Noli". Objekti është i përbërë nga 6 dhoma gjumi, 1 ambient dite, 1 tualet, 1 kuzhinë, 1 verandë dhe një ambient i përshtatur garazh me akses direkt nga rruga "Emin Duraku". Zona ku ndodhet prona ka karakter kryesisht rezidencial dhe komercial dhe përbëhet nga ndërtime të ulta tip vilash tipike për këtë qytet. Vendodhja e pronës është shumë e favorshme për banim si dhe për shërbim hotelerie.

Për më shumë informacion, mos hezitoni të na kontaktoni:

Mob. + 355 694079635 / **web:** www.abi.al/prona

VENDNDODHJA



Titulli

Shitet shtëpi 3 kat me truall 123 m² në Rr."Emin Duraku", Korçë

Sipërfaqe e pronës

Truall 123 m² dhe Ndërtesë 61.8 m²

Vendndodhja e pronës

Rr." Emin Duraku", Korçë

Avantazhe

Zonë e përshtatshme për banim dhe hoteleri

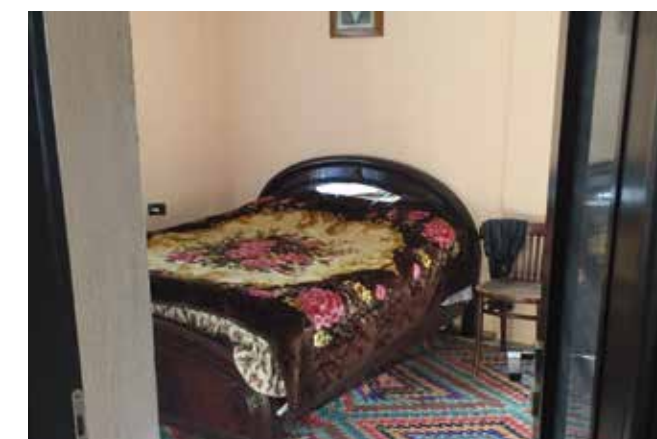
Përbërja e pronës

Garazh 100 m²,
Kati përdhe 96.5 m²
Kati përdhe 128.6 m²
Kati dytë 87.4 m² + 25.2 m² verandë

Numri i kateve të ndërtesës

3 kat mbi tokë + garazh

FOTOGRAFI TË VILËS



BANESË PRIVATE

TRUALL 2,400 M² DHE NDËRTESE 196 M²

SHITJE NË FIER

DETAJE TË PRONËS

Shitet shtëpi private me sipërfaqe 196 m² dhe truall 2,400 m² në Lagjen "1 Maj", Fier. Prona shtrihet rreth 200 metra në verilindje të kryqëzimit të rrugës nacionale Lushnjë-Fier dhe nëpërmjet rrugës dytësore ka dalje në rrugën kryesore "Jani Bakalli".

Prona pozicionohet në lindje të kishës ortodokse me distance 100 m dhe në veriperëndim të kishës katolike me distance 700 metra. Zona në të cilën ndodhet prona është kryesisht zonë banimi.

Për më shumë informacion, mos hezitoni të na kontaktoni:

Mob. + 355 694079635 / **web:** www.abi.al/prona

VENDNDODHJA



Titulli

Shitet Truall 2,400 m² & Banesë 196 m², Lagja 1 Maji, Fier

Sipërfaqe e pronës

Truall 2,400 m² dhe Ndërtesë 196 m²

Vendndodhja e pronës

Lagjja "1 Maji", Fier

Avantazhe

Afër qendrës së qytetit

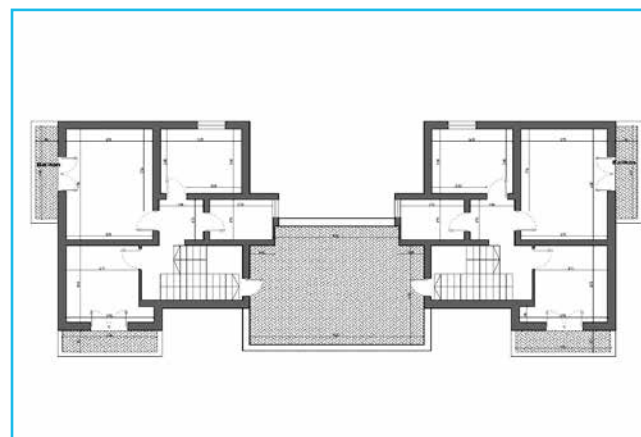
Përbërja e pronës

Kati përdhe 196 m²

Numri i kateve të pronës

1 kat mbi tokë

FOTOGRAFI TË PRONËS



VILË 2 - KATËSHE 218.3 M²

SHITJE NË FIER

DETAJE TË PRONËS

Shitet truall me sipërfaqe 218.3 m² dhe ndërtesë 2 kate mbi të me sipërfaqe totale ndërtimi 186.6 m², në lagjen "15 Tetori", Fier. Ndërtesa është e përbërë nga 2 kate banimi, 2 ballkone, 2 tualete, 4 dhoma gjumi, një dhomë ndenje dhe 1 kuzhinë. Prona ndodhet në një distance prej rreth 1 km nga qendra e qytetit të Fierit.

Për më shumë informacion, mos hezitoni të na kontaktoni:

Mob. + 355 694079635 / **web:** www.abi.al/prona

VENDNDODHJA



Titulli

Shitet Vilë 2 kate, Lagja 15 Tetori, Fier

Sipërfaqe e pronës

Truall 218.3 m² dhe Ndërtesë total 186.6 m²

Vendndodhja e pronës

Rr." 15 Tetori", Fier

Avantazhe

Zonë e përshtatshme për banim

Përbërja e pronës

Kati përdhe 89.4 m²,
Kati i parë 97.2 m²

Numri i kateve të ndërtesës

2 kat mbi tokë

FOTOGRAFI TË VILËS



BANESË PRIVATE

TRUALL 328 M² DHE NDËRTESE 94 M²

SHITJE NË GJIROKASTËR

DETAJE TË PRONËS

Shitet shtëpi 2 kat me sipërfaqe trualli 328 m² dhe ndërtesë me sipërfaqe totale 174 m². Ndërtesa ndodhet në një zonë me ndërtime të ulta, në lagjen karakteristike të Gjirokastrës në një distancë rreth 500 m nga qendra e qytetit, 150 m në Veri të përroit të Granicës dhe rreth 250 m larg Muzeut Etnografik. Objekti është i përbërë nga 3 dhoma gjumi, 1 ambient dite, 2 tualete dhe një oborr i cili rrethon ndërtesën i cili aksesohet përmes një dere metalike e shinë për hyrjen e automjeteve.

Zona ku ndodhet prona ka karakter kryesisht rezidencial dhe komercial dhe përbëhet nga ndërtime të ulta tip vilash tipike për këtë qytet. Vendodhja e pronës është shumë e favorshme për banim si dhe për shërbim hotelerie.

Për më shumë informacion, mos hezitoni të na kontaktoni:

Mob. + 355 694079635 / web: www.abi.al/prona

VENDNDODHJA



Titulli

Shitet shtëpi 2 kat me truall 328 m² në L."Palorto", Gjirokastrë

Sipërfaqe e pronës

Truall 328 m² dhe Ndërtesë 94 m²

Vendndodhja e pronës

L."Palorto", Gjirokastrë

Avantazhe

Zonë e përshtatshme për banim dhe hotelieri

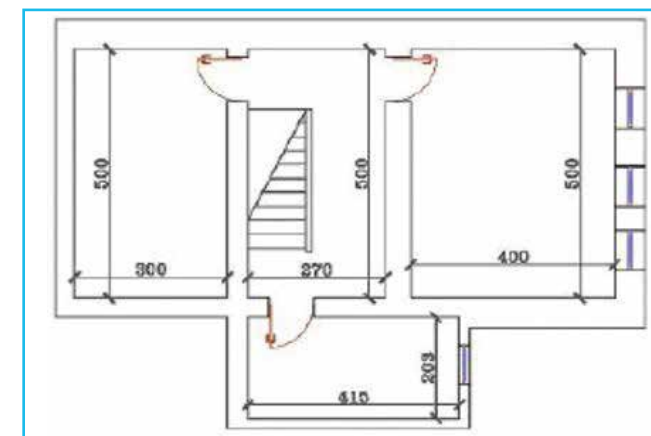
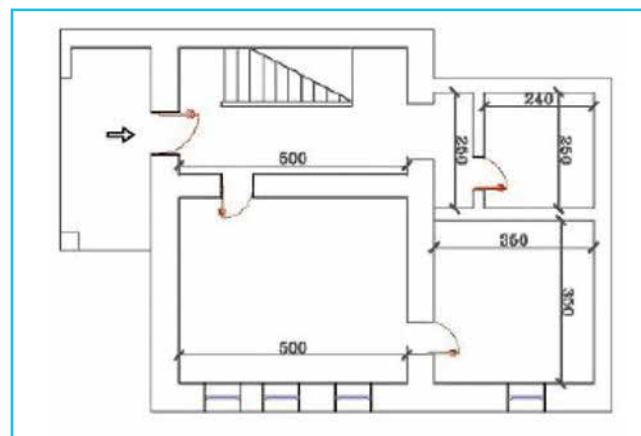
Përbërja e pronës

Kati përdhe 94 m²
Kati parë 80 m²

Numri i kateve të pronës

2 kat mbi tokë

FOTOGRAFI TË PRONËS



GODINË 1 KATËSHE

TRUALL 300 M² DHE NDËRTESE 139 M²

SHITJE NË GJIROKASTËR

DETAJE TË PRONËS

Shitet godinë 1 kat, me sipërfaqe trualli 300 m² dhe ndërtimi kati përdhe 139 m², ndodhur në zonën industriale, Gjirokastrë. Prona ndodhet në një zonë industrialo/komerciale, dhe bujqësore të qytetit të Gjirokastrës, rreth 2.2 km nga qendra e tij dhe rreth 100 m larg rrugës Tepelenë-Gjirokastrë. Zona ku ndodhet prona karakterizohet kryesisht nga objekte të reja 1 - 3 kate banimi dhe shërbimi.

Për më shumë informacion, mos hezitoni të na kontaktoni:

Mob. + 355 694079635 / **web:** www.abi.al/prona

Titulli

Shitet godinë 1 kat me truall 300 m² dhe ndërtim 139 m² në rrugën "Iljaz Bobi", Gjirokastrë

Sipërfaqe e pronës

Truall 300 m² dhe Ndërtesë 139 m²

Vendndodhja e pronës

Rr. "Iljaz Bobi", Gjirokastrë

Avantazhe

Vendndodhja në zonën industrial të qytetit

Numri i kateve të pronës

1 kat mbi tokë

VENDNDODHJA



FOTOGRAFI TË PRONËS



BANESË PRIVATE

TRUALL 329.7 M² DHE NDËRTESE 75 M²

SHITJE NË PËRMET

DETAJE TË PRONËS

Shitet shtëpi banimi 1 kat me truall me sipërfaqe 329.7 m² dhe ndërtesë me sipërfaqe 75 m², në qytetin e Përmetit.

Hyrja në pronë realizohet drejtëpërdrejt nga rruga lokale e zonës. Prona ndodhet në një largësi rreth 100 m nga Restorat Parku dhe rreth 700m nga qendra e qytetit.

Për më shumë informacion, mos hezitoni të na kontaktoni:

Mob. + 355 694079635 / **web:** www.abi.al/prona

Titulli

Shitet Shtëpi 1 kat 75 m² dhe truall 329.7 m², Përmet

Sipërfaqe e pronës

Truall 329.7 m² dhe Ndërtesë 75 m²

Vendndodhja e pronës

Përmet

Përbërja e pronës

Kati përdhe 75 m²

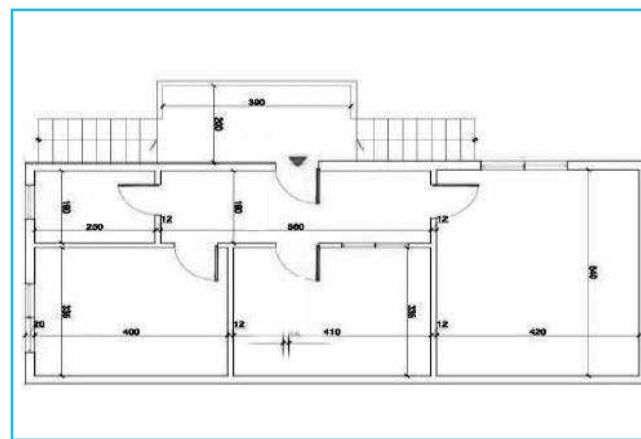
Numri i kateve të pronës

1 kat mbi tokë

VENDNDODHJA



FOTOGRAFI TË PRONËS



DYQANE

DYQAN 50 M²

SHITJE NË TIRANË

DETAJE TË PRONËS

Prona Njësi me sipërfaqe totale 50 m² është e përbërë nga një ambient i brëndshëm i aksesueshem nga dy hyrje me qepen metalik dhe një tualet të brëndshëm. Ndodhet rreth 900 metra larg qendrës së qytetit, në anën verilindore të Sheshit Skënderbej. Pallati 6 katësh në katin përdhe të së cilit ndodhet njësi, është i pozicionuar në rrugën Thanas Ziko. Prona ndodhet 150 metra në lindje të Gjimnazit "Partizani".

Për më shumë informacion, mos hezitoni të na kontaktoni:

Mob. + 355 694079635 / **web:** www.abi.al/prona

VENDNDODHJA



Titulli

Shitet Njësi 50 m², Rr. "Thanas Ziko", Tiranë

Sipërfaqe e pronës

50 m²

Vendndodhja e pronës

Rr. "Thanas Ziko", Tiranë

Avantazhe

Zonë me karakter tegtat

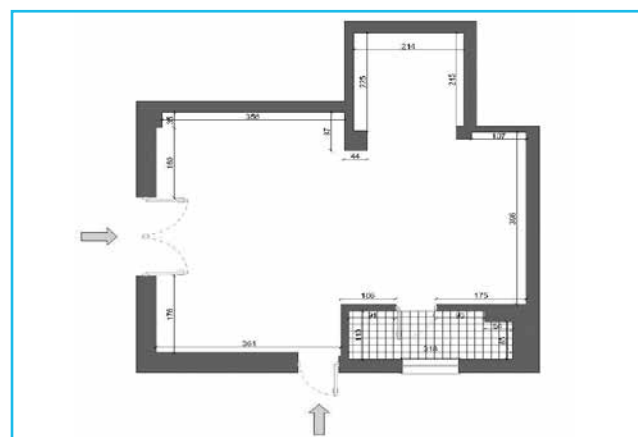
Numri i kateve të ndërtesës

6 kat mbi tokë

Kati ku ndodhet prona

Kati përdhe

FOTOGRAFI TË DYQANIT



DYQAN 119.48 M²

SHITJE NË TIRANË

DETAJE TË PRONËS

Shitet ambient shërbimi te Fresku, Tiranë. Prona është pjesë përbërëse e katit përdhe të një pallati 7 kate me papafingo dhe 2 kate parkim nëntoke. Pallati ndodhet tek rruga "Muhamet Deliu". Prona ndodhet 700 metra në verilindje të Restorant Freskut. Ambienti i shërbimit ndodhet në katin përdhe dhe ka sipërfaqe 119.48 m².

Për më shumë informacion, mos hezitoni të na kontaktoni:

Mob. + 355 694079635 / **web:** www.abi.al/prona

Titulli

Shitet ambient shërbimi 119.48 m² te Fresku, Tiranë

Sipërfaqe e pronës

119.48 m²

Vendndodhja e pronës

Fresku, Tiranë

Avantazhe

Zonë me karakter tegtat

Numri i kateve të ndërtesës

8 kat mbi tokë dhe 2 kat parkim nëntokë

Kati ku ndodhet prona

Kati përdhe

VENDNDODHJA



FOTOGRAFI TË DYQANIT



DYQAN 48.3 M²

SHITJE NË TIRANË

DETAJE TË PRONËS

Shitet ambient tregtar me sipërfaqe 48.3m² në Linzë, Tiranë. Njësia pozicionohet në katin përdhe dhe është pjesë përbërëse e një kompleksi shërbimi dhe banimi me 8 kat mbi tokë dhe 1 kat parkim nëntokë. Prona ndodhet rreth 800 m në veri-lindje të kryqëzimit të rrugëve "Qemal Stafa" dhe "Aleksander Mojsiu" dhe në një distancë rreth 600 m nga Instituti i Fizikës Bërthamore. Godina ka akses direkt në rrugën "Muhamet Deliu".

Për më shumë informacion, mos hezitoni të na kontaktoni:

Mob. + 355 694079635 / **web:** www.abi.al/prona

VENDNDODHJA



Titulli

Shitet Ambient Tregtar në Linzë, Tiranë, 48.3 m²

Sipërfaqe e pronës

48.3 m²

Vendndodhja e pronës

Linzë, Tiranë

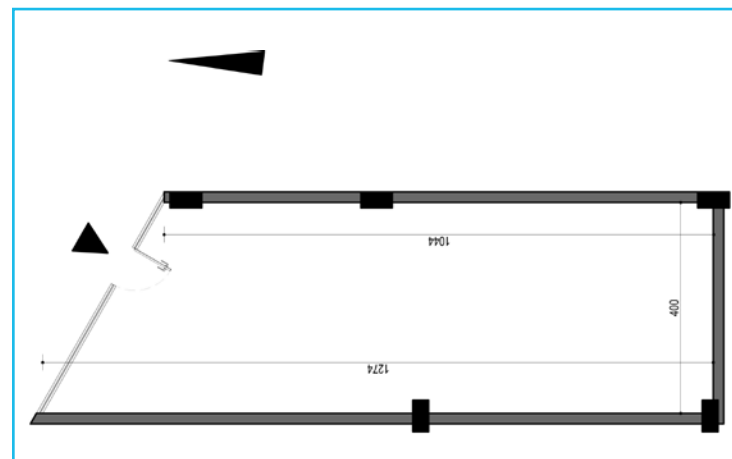
Numri i kateve të ndërtesës

8 kat mbitokë dhe 1 kat nëntokë

Kati ku ndodhet prona

Kati i përdhe

FOTOGRAFI TË DYQANIT



DYQAN 46.9 M²

SHITJE NË TIRANË

DETAJE TË PRONËS

Shitet ambient tregtar me sipërfaqe 46.9 m² në Linzë, Tiranë. Njësia ndodhet në katin përdhe dhe është pjesë përbërëse e një kompleksi shërbimi dhe banimi me 8 kat mbi tokë dhe 1 kat parkim nëntokë. Prona ndodhet rreth 800 m në veri-lindje të kryqëzimit të rrugëve "Qemal Stafa" dhe "Aleksander Mojsiu" dhe në një distancë rreth 600 m nga Instituti i Fizikës Bërthamore. Godina ka akses direkt në rrugën "Muhamet Deliu". Njësia ka orientim nga Jug-Perëndimi. Ka lartësi dysHEME-tavan 3.74 m.

Për më shumë informacion, mos hezitoni të na kontaktoni:

Mob. + 355 694079635 / **web:** www.abi.al/prona

VENDNDODHJA



Titulli

Shitet Ambient Tregtar në Linzë, Tiranë, 46.9 m²

Sipërfaqe e pronës

46.9 m²

Vendndodhja e pronës

Linzë, Tiranë

Avantazhe

Lartësi 3.74 m

Përbërja e pronës

Hapësirë e pa ndarë

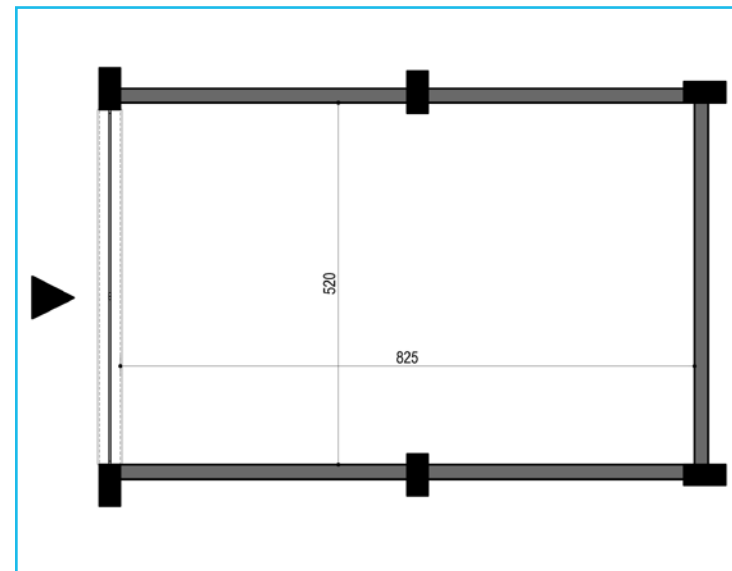
Numri i kateve të ndërtesës

8 kat mbitokë dhe 1 kat nëntokë

Kati ku ndodhet prona

Kati i përdhe

FOTOGRAFI TË DYQANIT



DYQAN 116 M²

SHITJE NË TIRANË

DETAJE TË PRONËS

Shitet ambient tregtar me sipërfaqe 116 m² në Linzë, Tiranë. Njësia ndodhet në katin përdhe dhe është pjesë përbërëse e një kompleksi shërbimi dhe banimi me 8 kat mbi tokë dhe 1 kat parkim nëntokë. Prona ndodhet rreth 800 m në veri-lindje të kryqëzimit të rrugëve "Qemal Stafa" dhe "Aleksander Mojsiu" dhe në një distancë rreth 600 m nga Instituti i Fizikës Bërthamore. Godina ka akses direkt në rrugën "Muhamet Deliu".

Për më shumë informacion, mos hezitoni të na kontaktoni:

Mob. + 355 694079635 / **web:** www.abi.al/prona

VENDNDODHJA



Titulli

Shitet Ambient Tregtar në Linzë, Tiranë, 116 m²

Sipërfaqe e pronës

116 m²

Vendndodhja e pronës

Linzë, Tiranë

Përbërja e pronës

Hapësirë e pa ndarë

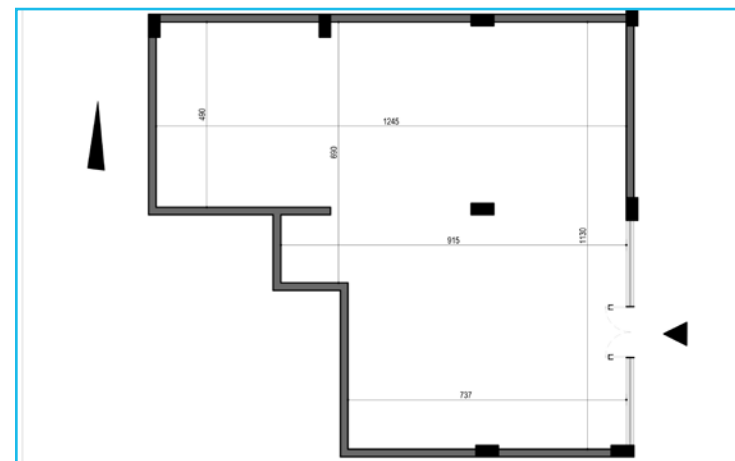
Numri i kateve të ndërtesës

8 kat mbitokë dhe 1 kat nëntokë

Kati ku ndodhet prona

Kati i përdhe

FOTOGRAFI TË DYQANIT



DYQAN 60.6 M²

SHITJE NË TIRANË

DETAJE TË PRONËS

Shitet ambient tregtar me sipërfaqe 60.6 m² në Linzë, Tiranë. Njësia ndodhet në katin përdhe dhe është pjesë përbërëse e një kompleksi shërbimi dhe banimi me 8 kat mbi tokë dhe 1 kat parkim nëntokë. Prona ndodhet rreth 800 m në verilindje të kryqëzimit të rrugëve "Qemal Stafa" dhe "Aleksander Mojsiu" dhe në një distancë rreth 600 m nga Instituti i Fizikës Bërthamore. Godina ka akses direkt në rrugën "Muhamet Deliu". Njësia ka orientim nga Jug-Perëndimi dhe dispononon tualet të brendshëm.

Për më shumë informacion, mos hezitoni të na kontaktoni:

Mob. + 355 694079635 / **web:** www.abi.al/prona

VENDNDODHJA



Titulli

Shitet Ambient Tregtar në Linzë, Tiranë, 60.6 m²

Sipërfaqe e pronës

60.6 m²

Vendndodhja e pronës

Linzë, Tiranë

Përbërja e pronës

Ambjent + Tualet

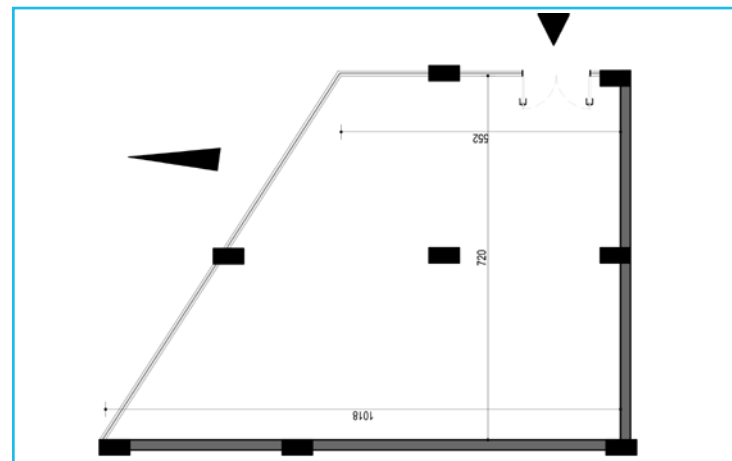
Numri i kateve të ndërtesës

8 kat mbitokë dhe 1 kat nëntokë

Kati ku ndodhet prona

Kati i përdhe

FOTOGRAFI TË DYQANIT



DYQAN 88 M²

SHITJE NË TIRANË

DETAJE TË PRONËS

Shiten tre ambiente tregtare me sipërfaqe totale 88 m² në rrugën "Zoja Curre", Tiranë. Njësitë ndodhet në katin përdhe dhe janë pjesë përbërëse e një kompleksi shërbimi dhe banimi me 7 kat mbi tokë dhe 2 kat nëntokë. Dyqanet kanë dalje nga sheshi i brendshëm i pallatit. Ai ndodhet në një distancë rreth 100 m nga Tregu Elektrik dhe 200 m nga shkolla "Mihal Grameno". Zona ka karakter komercial dhe rezidencial. Tre dyqanet janë një hapsirë e pandarë.

Për më shumë informacion, mos hezitoni të na kontaktoni:

Mob. + 355 694079635 / **web:** www.abi.al/prona

VENDNDODHJA



Titulli

Shitet Ambient Tregtar në rrugën "Zoja Curre", Tiranë, 88 m²

Sipërfaqe e pronës

88 m²

Vendndodhja e pronës

Rr."Zoja Curre", Tiranë

Avantazhe

Pranë Tregut Elektrik

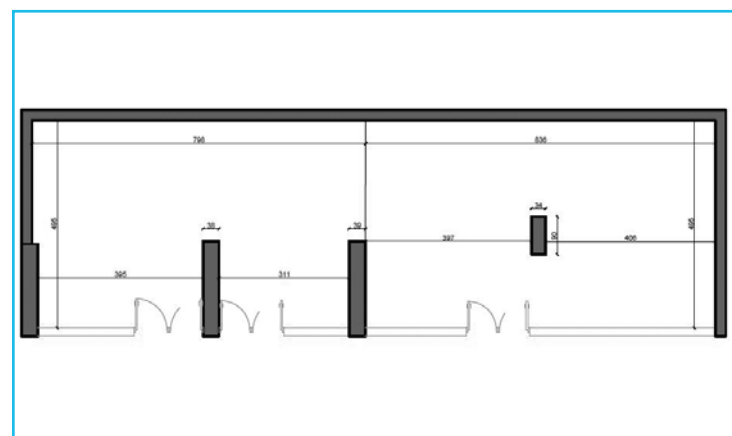
Numri i kateve të ndërtesës

7 kat mbi tokë dhe 2 kat nëntokë

Kati ku ndodhet prona

Kati përdhe

FOTOGRAFI TË DYQANIT



DYQAN 52.28 M²

SHITJE NË TIRANË

DETAJE TË PRONËS

Shitet ambient tregtar me sipërfaqe 52.28 m² në rrugën "Zoja Curre", Tiranë. Njësia ndodhet në katin përdhe dhe është pjesë përbërëse e një kompleksi shërbimi dhe banimi me 7 kat mbi tokë dhe 2 kat nëntokë. Dyqani sheh nga sheshi i brendshëm i pallatit. Ai ndodhet në një distancë rreth 100 m nga Tregu Elektrik dhe 200 m nga shkolla "Mihal Grameno". Zona ku ndodhet dyqani ka karakter komercial dhe rezidencial.

Për më shumë informacion, mos hezitoni të na kontaktoni:

Mob. + 355 694079635 / **web:** www.abi.al/prona

VENDNDODHJA



Titulli

Shitet Ambient Tregtar në rrugën "Zoja Curre", Tiranë, 52.28 m²

Sipërfaqe e pronës

52.28 m²

Vendndodhja e pronës

Rr."Zoja Curre", Tiranë

Avantazhe

Zonë me karakter tregtar

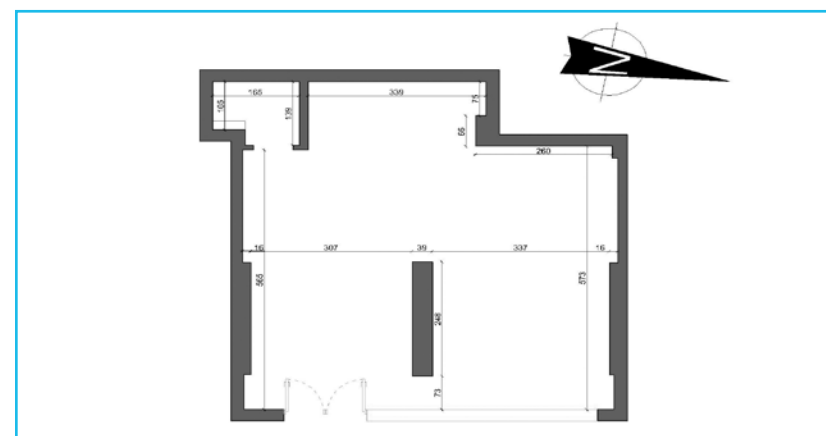
Numri i kateve të ndërtesës

7 kat mbi tokë dhe 2 kat nëntokë

Kati ku ndodhet prona

Kati përdhe

FOTOGRAFI TË DYQANIT



DYQAN 190M²

SHITJE NË DURRËS

DETAJE TË PRONËS

Shitet ambient tregetar me sipërfaqe 190 m². Njësia ka akses të drejtpërdrejtë në rrugën "Aleksandër Goga" dhe ndodhet në veri të Drejtorisë Rajonale të Policisë Durrës. Njësia ndodhet në katin gjysmë nëntokë të ndërtesës dhe pozicionohet në fasadë në anën Lindore të saj. Zona ku ndodhet prona ka karakter komercial, rezidencial si dhe në afërsi të saj ndodhen një sërë shërbimesh si institucione shëndetsore, arsimore, etj..

Për më shumë informacion, mos hezitoni të na kontaktoni:

Mob. + 355 694079635 / **web:** www.abi.al/prona

VENDNDODHJA



Titulli

Shitet Njësi Shërbimi në rr."Aleksandër Goga", Durrës, 190m²

Sipërfaqe e pronës

190m²

Vendndodhja e pronës

Rr."A.Goga", Durrës

Avantazhe

Akses direkt në rrugë kryesore

Numri i kateve të ndërtesës

9 kat mbi tokë dhe një nëntokë

Kati ku ndodhet prona

Kati 1/2 nëtokë

FOTOGRAFI TË DYQANIT



DYQAN 154 M²

SHITJE NË DURRËS

DETAJE TË PRONËS

Shitet ambient tregëtar me sipërfaqe 154 m². Ambienti ka akses të drejtpërdrejtë me rrugën "Marin Barleti" dhe rreth 250 m larg nga stadiumi i qytetit të Durrësit "Niko Dovana". Njësia ndodhet në katin përdhe të ndërtesës dhe pozicionohet në fasadë në anën Jugperëndimore të saj.

Për më shumë informacion, mos hezitoni të na kontaktoni:

Mob. + 355 694079635 / **web:** www.abi.al/prona

Titulli

Shiten Njësi Shërbimi në rr."Vasil Kuqi", Durrës, 154 m²

Sipërfaqe e pronës

154 m²

Vendndodhja e pronës

rr."Vasil Kuqi", Durrës

Numri i kateve të ndërtesës

10 kat mbi tokë dhe një nëntokë

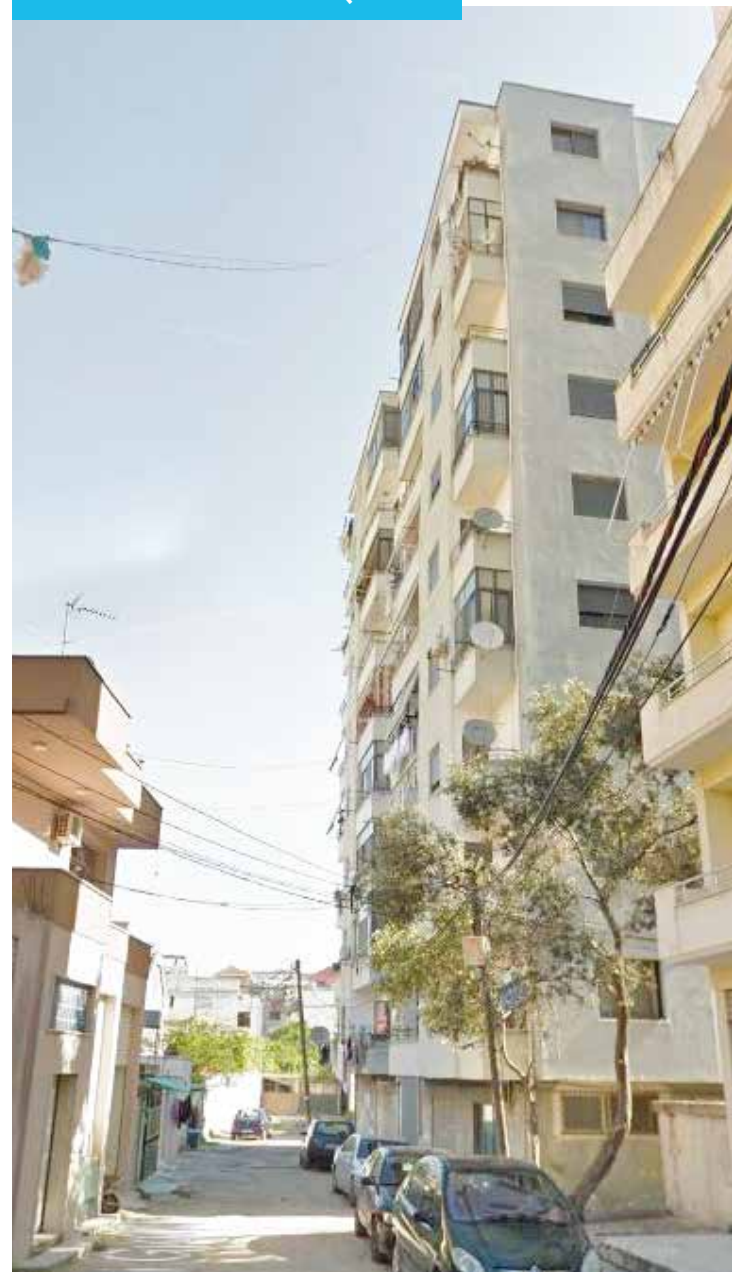
Kati ku ndodhet prona

Kati përdhe

VENDNDODHJA



FOTOGRAFI TË DYQANIT



DYQAN 45 M²

SHITJE NË DURRËS

DETAJE TË PRONËS

Shitet ambjent tregetar me sipërfaqe 45 m². Ambjenti ka akses të drejtpërdrejtë me rrugën "Marin Barleti" dhe rreth 250 m larg nga stadiumi i qytetit të Durrësit "Niko Dovana". Njësia ndodhet në katin përdhe të ndërtesës dhe pozicionohet në fasadë në anën Jugperëndimore të saj.

Për më shumë informacion, mos hezitoni të na kontaktoni:

Mob. + 355 694079635 / **web:** www.abi.al/prona

Titulli

Shitet Njësi Shërbimi në rr."Vasil Kuqi", Durrës, 45 m²

Sipërfaqe e pronës

45 m²

Vendndodhja e pronës

rr."Vasil Kuqi", Durrës

Numri i kateve të ndërtesës

10 kat mbi tokë dhe një nëntokë

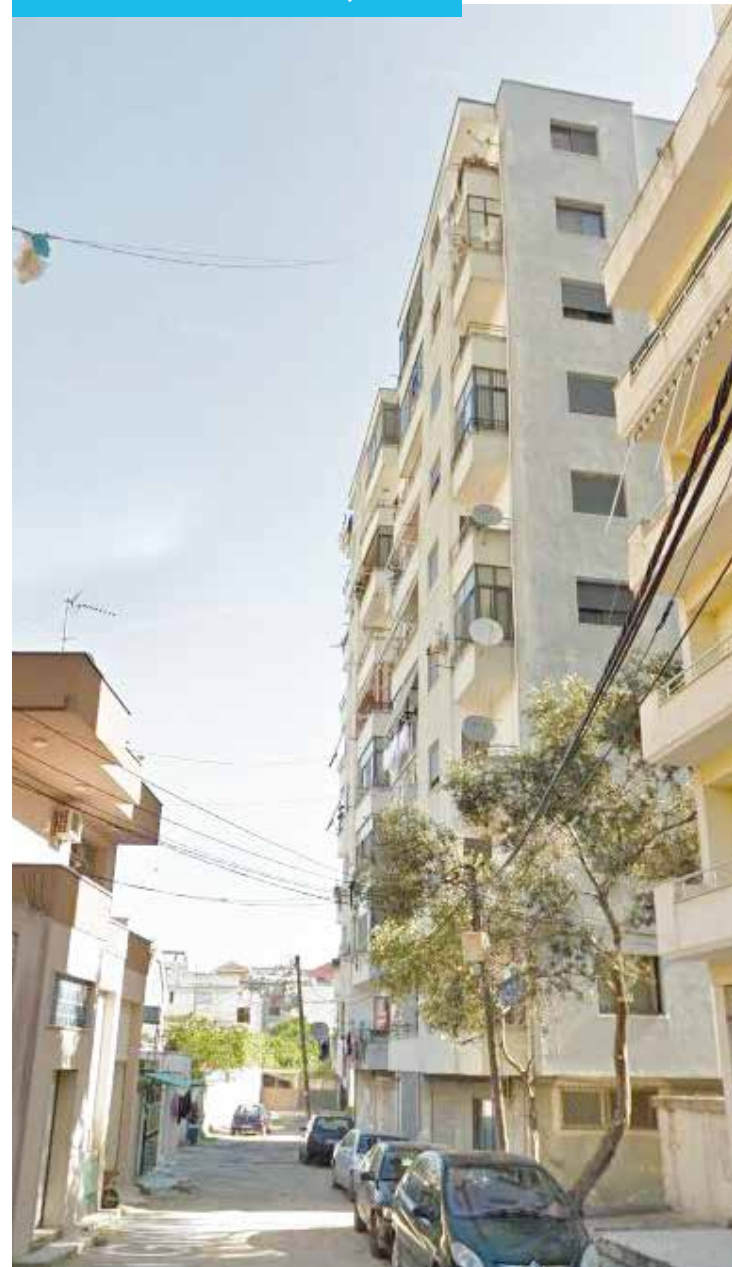
Kati ku ndodhet prona

Kati përdhe

VENDNDODHJA



FOTOGRAFI TË DYQANIT



DYQAN 25.45 M²

SHITJE NË TIRANË

DETAJE TË PRONËS

Shitet ambient tregëtar me sipërfaqe totale 25.45 m² në rrugën "Zoja Curre", Tiranë. Njësitë ndodhet në katin përdhe dhe janë pjesë përbërëse e një kompleksi shërbimi dhe banimi me 7 kat mbi tokë dhe 2 kat nëntokë. Dyqanet kanë dalje nga sheshi i brendshëm i pallatit. Ai ndodhet në një distancë rreth 100 m nga Tregu Elektrik dhe 200 m nga shkolla "Mihal Grameno". Zona ka karakter komercial dhe rezidencial. Tre dyqanet janë një hapsirë e pandarë.

Për më shumë informacion, mos hezitoni të na kontaktoni:

Mob. + 355 694079635 / **web:** www.abi.al/prona



Titulli

Shitet Ambient Tregtar në rrugën "Zoja Curre", Tiranë, 25.45 m²

Sipërfaqe e pronës

25.45 m²

Vendndodhja e pronës

Rr."Zoja Curre", Tiranë

Avantazhe

Pranë Tregut Elektrik

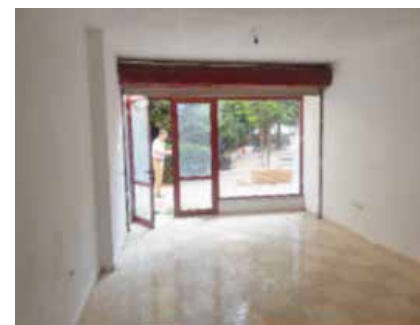
Numri i kateve të ndërtesës

7 kat mbi tokë dhe 2 kat nëntokë

Kati ku ndodhet prona

Kati përdhe

FOTOGRAFI TË DYQANIT



DYQAN 69.65 M² & 75 M²

SHITJE NË DURRËS

DETAJE TË PRONËS

Shiten dy ambiente tregtare me sipërfaqe 69.65 m² dhe 75 m². Njësitë ndodhet në katin e përdhe të kompleksit të banimit e shërbimit me 10 kate mbi tokë dhe 2 kate nëntokë ndodhur në L.Plazh 13, në zonën e "Shkëmbit të Kavajës" në qytetin e Durrësit. Dyqani nr.10 është me dy fasada (ana jugore dhe perëndimore) ndërsa dyqani me nr.8 është me një fasadë. Dyqanet janë të organizuar në një ambient shërbimi dhe një tualet.

Për më shumë informacion, mos hezitoni të na kontaktoni:

Mob. + 355 694079635 / **web:** www.abi.al/prona

VENDNDODHJA



Titulli

Shiten Dy Ambiente Tregtare në zonën e "Shkëmbit të Kavajës", Durrës, 69.65 m² dhe 75 m²

Sipërfaqe e pronës

69.65 m² dhe 75 m²

Vendndodhja e pronës

Plazh, Durrës

Avantazhe

Zonë me karakter turistik

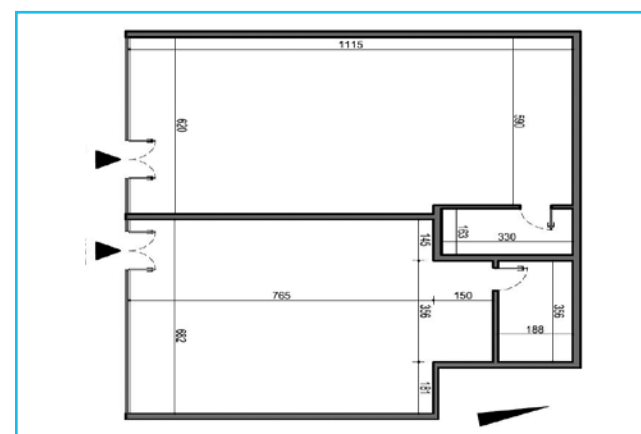
Numri i kateve të ndërtesës

10 kat mbi tokë dhe 2 kate nëntokë

Kati ku ndodhet prona

Kati përdhe

FOTOGRAFI TË DYQANIT



DYQAN 165 M²

SHITJE NË DURRËS

DETAJE TË PRONËS

Shitet ambient tregtar me sipërfaqe 165 m². Njësia ndodhet në katin e parë të një godine 9 kate mbi tokë në rrugën "Brindisi" dhe rreth 30m larg rrugës kryesore "Pavarësia" në Plazh, Durrës. Prona është e përbërë nga një ambient i vetëm.

Për më shumë informacion, mos hezitoni të na kontaktoni.

Mob. + 355 694079635 / web: www.abi.al/prona

Titulli

Shitet Njësi Tregtare në rrugën "Brindisi", Plazh, Durrës, 165 m²

Sipërfaqe e pronës

165 m²

Vendndodhja e pronës

Rruga "Brindisi", Durrës

Avantazhe

Fasada në rrugën kryesore

Numri i kateve të ndërtesës

9 kat mbi tokë

Kati ku ndodhet prona

Kati i parë



FOTOGRAFI TË DYQANIT



DYQAN 33.8 M²

SHITJE NË DURRËS

DETAJE TË PRONËS

Shitet ambient tregtar me sipërfaqe 33.8 m² në Plazh, Durrës. Njësia ndodhet në katin përdhe dhe është pjesë përbërëse e një kompleksi shërbimi dhe banimi me 7 kat + Papafingo mbi tokë dhe 1 kat Bodrum. Dyqani ka tualet të brendshëm dhe lartësi të bollshme, të përshtatshme për të zhvilluar aktivitet tregtar. Ai ndodhet në një distancë rreth 300 m nga Hotel Adriatik dhe 100 m nga brezi i rërës. Zona ku ndodhet dyqani ka karakter turistik.

Për më shumë informacion, mos hezitoni të na kontaktoni:

Mob. + 355 694079635 / **web:** www.abi.al/prona



Titulli

Shitet Ambient Tregtar 33.8 m²
në Plazh, Durrës

Sipërfaqe e pronës

33.8 m²

Vendndodhja e pronës

Plazh, Durrës

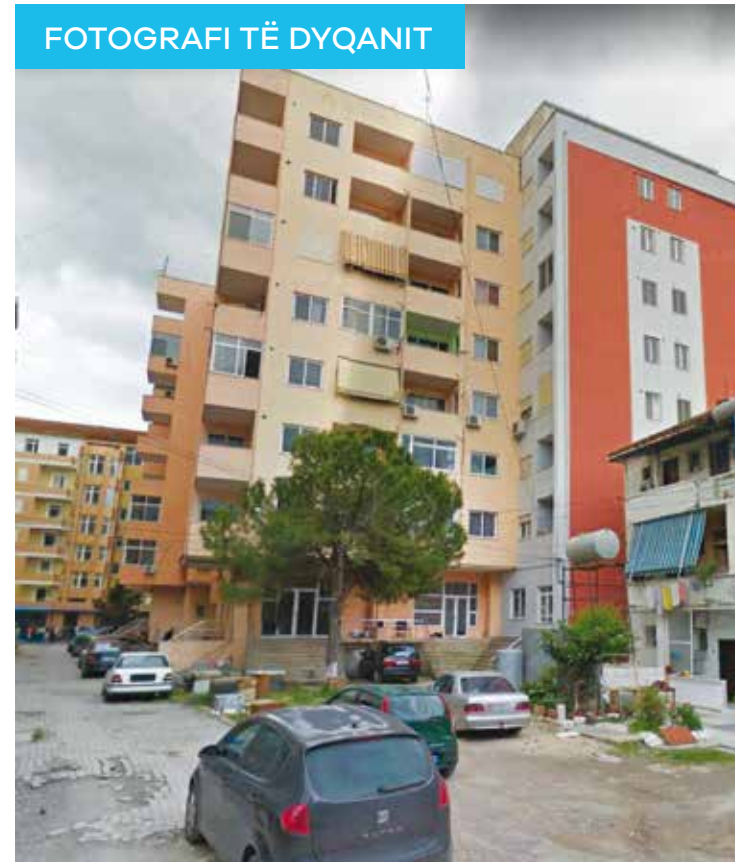
Numri i kateve të ndërtesës

8 kat mbi tokë dhe 1 kat Bodrum

Kati ku ndodhet prona

Kati përdhe

FOTOGRAFI TË DYQANIT



DYQAN 66 M²

SHITJE NË DURRËS

DETAJE TË PRONËS

Shitet ambient tregtar me sipërfaqe 66 m² në Plazh, Durrës. Njësia ndodhet në katin 1/2 bodrum dhe është pjesë përbërëse e një kompleksi shërbimi dhe banimi me 7 kat + Papafingo mbi tokë dhe 1 kat Bodrum. Dyqani ka tualet të brendshëm dhe lartësi të bollshme, të përshtatshme për të zhvilluar aktivitet tregtar. Ai ndodhet në një distancë rreth 300 m nga Hotel Adriatik dhe 100 m nga brezi i rërës. Zona ku ndodhet dyqani ka karakter turistik.

Për më shumë informacion, mos hezitoni të na kontaktoni:

Mob. + 355 694079635 / **web:** www.abi.al/prona

VENDNDODHJA



Titulli

Shitet Ambient Tregtar 66 m² në Plazh, Durrës

Sipërfaqe e pronës

66 m²

Vendndodhja e pronës

Plazh, Durrës

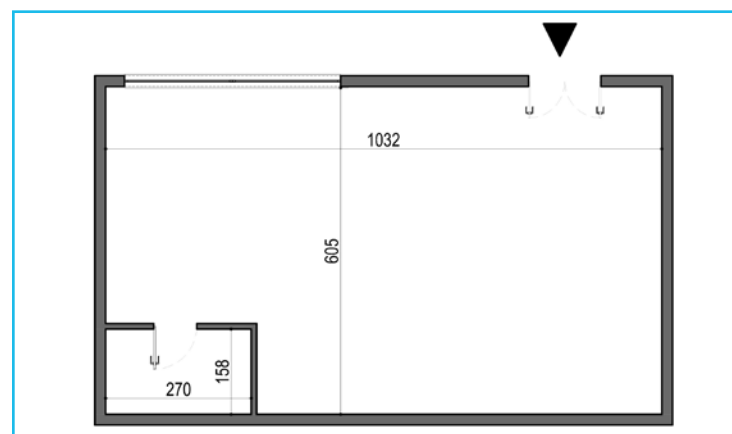
Numri i kateve të ndërtesës

8 kat mbi tokë dhe 1 kat Bodrum

Kati ku ndodhet prona

Kati ½ bodrum

FOTOGRAFI TË DYQANIT



DYQAN 71 M²

SHITJE NË DURRËS

DETAJE TË PRONËS

Shitet ambient tregtar me sipërfaqe 71 m² në Plazh, Durrës. Njësia ndodhet në katin 1/2 bodrum dhe është pjesë përbërëse e një kompleksi shërbimi dhe banimi me 7 kat + Papafingo mbi tokë dhe 1 kat Bodrum. Dyqani ka tualet të brendshëm dhe lartësi të bollshme, të përshtatshme për të zhvilluar aktivitet tregtar. Ai ndodhet në një distancë rreth 300 m nga Hotel Adriatik dhe 100 m nga brezi i rërës. Zona ku ndodhet dyqani ka karakter turistik.

Për më shumë informacion, mos hezitoni të na kontaktoni:

Mob. + 355 694079635 / **web:** www.abi.al/prona

VENDNDODHJA



Titulli

Shitet Ambient Tregtar 71 m² në Plazh, Durrës

Sipërfaqe e pronës

71 m

Vendndodhja e pronës

Plazh, Durrës

Numri i kateve të ndërtesës

8 kat mbi tokë dhe 1 kat Bodrum

Kati ku ndodhet prona

Kati ½ bodrum

FOTOGRAFI TË DYQANIT



DYQAN 54.3 M²

SHITJE NË DURRËS

DETAJE TË PRONËS

Shitet njësi me sipërfaqe 54.3 m² me adresë L.13, Hekurudha-Plazh, Durrës. Prona ndodhet në katin përdhe të një pallati 5 katësh dhe është e orientuar në anën veriore të rrugës Plazh –Durrës. Para pronës ndodhet një shesh. Zona është e karakterit rezidencial, tregtar dhe turistik me objekte të ndërtuara 10 vitet e fundit.

Për më shumë informacion, mos hezitoni të na kontaktoni:

Mob. + 355 694079635 / **web:** www.abi.al/prona

Titulli

Shitet njësi 54.3 m², Rr. Plazh-Durrës, Durrës

Sipërfaqe e pronës

54.3 m²

Vendndodhja e pronës

L.13, Durrës

Avantazhe

Zonë me karakter tregtar, turistik, rezidencial

Numri i kateve të ndërtesës

5 kat mbi tokë

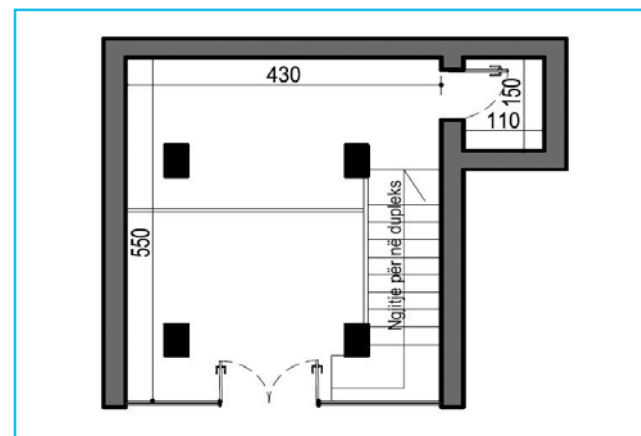
Kati ku ndodhet prona

Kati përdhe

VENDNDODHJA



FOTOGRAFI TË DYQANIT



DYQAN 61 M²

SHITJE NË KAVAJË

DETAJE TË PRONËS

Shitet njësi tregtare me sipërfaqe 61 m². Prona ndodhet në katin përdhe nga toka të një godinë banimi e shërbimi me 5 kate mbi tokë, ndodhur në fshatin Kryemëdhenj, Kavajë. Godina ku ndodhet njësia pozicionohet në rrugën zonën e plazhit të Golemit dhe rreth 400 m nga Grand Hotel në Golem.

Për më shumë informacion, mos hezitoni të na kontaktoni:

Mob. + 355 694079635 / **web:** www.abi.al/prona

Titulli

Shitet Njësi Tregtare në Kryemëdhenj, Kavajë, 61 m²

Sipërfaqe e pronës

61 m²

Vendndodhja e pronës

Kryemëdhenj, Kavajë

Avantazhe

Kushte shumë të mira të pronës

Përbërja e pronës

Ambjent + Tualet

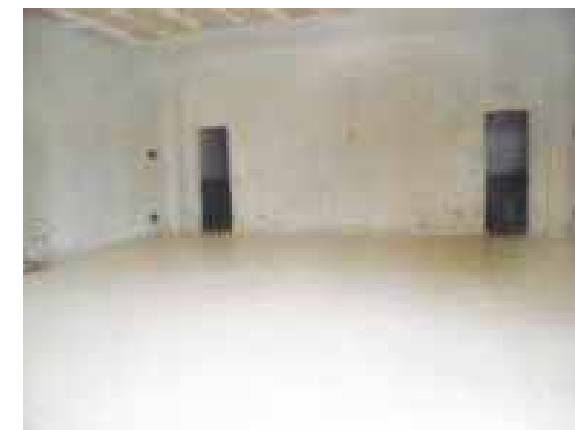
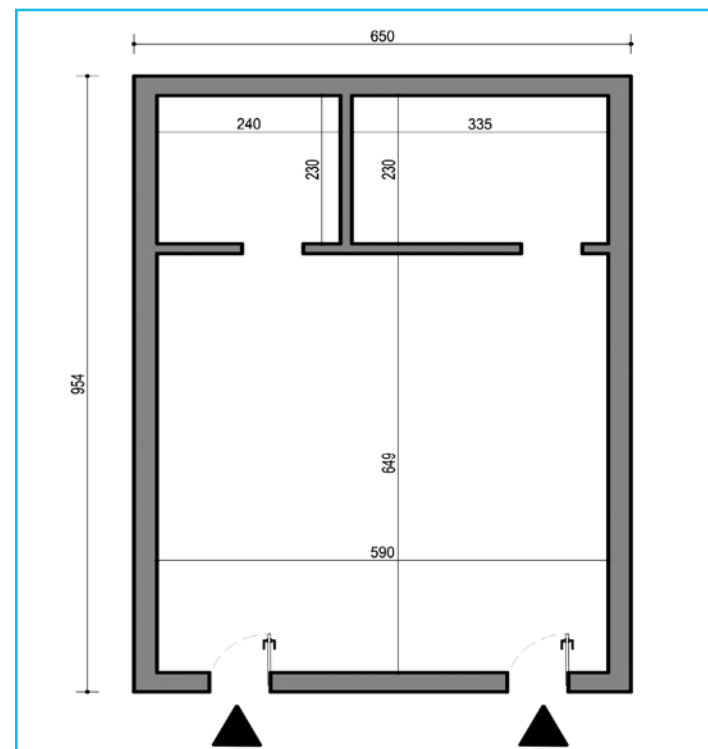
Kati ku ndodhet prona

5 kat mbi tokë

Kati ku ndodhet prona

Kati përdhe

FOTOGRAFI TË DYQANIT



VENDNDODHJA



DYQAN 104 M²

SHITJE NË LUSHNJE

DETAJE TË PRONËS

Shitet dyqan me sipërfaqe 104 m². Njësia ndodhet në qendër të qytetit rreth 30 m nga Bashkia Lushnjë në qendrën e biznesit Art & Business Center. Njësia ndodhet në katin e pestë të ndërtesës dhe pozicionohet në fasadë në anën Perëndimore të saj dhe Njësia është e përbërë nga hapsira e brendshme e kufizuar nga dy anë me fasadë xhami, 2 tualete si dhe verandë. Zona ku ndodhet prona ka karakter kryesisht komercial dhe në afërsi të saj ndodhen një sërë shërbimesh publike dhe private.

Për më shumë informacion, mos hezitoni të na kontaktoni:

Mob. + 355 694079635 / **web:** www.abi.al/prona

VENDNDODHJA



Titulli

Shitet Njësi Shërbimi në qendër të Lushnjës me sipërfaqe 104 m²

Sipërfaqe e pronës

104 m²

Vendndodhja e pronës

L. "Kongresi", Lushnjë

Avantazhe

Pozicioni në qendër të qytetit

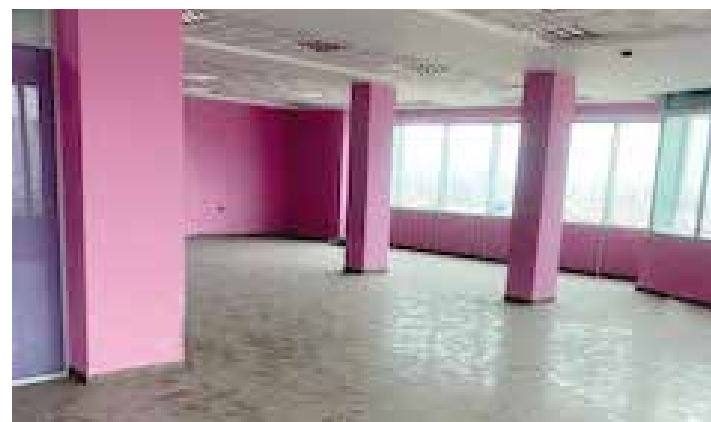
Kati ku ndodhet prona

9 kat mbi tokë dhe një nëntokë

Kati ku ndodhet prona

Kati i pestë

FOTOGRAFI TË DYQANIT



DYQANE 42M², 276M² DHE 119M²

SHITJE NË FIER

DETAJE TË PRONËS

Shiten tre njesi shërbimi me sipërfaqe 42m², 276m², 119m² në lagjen Kryengritja e Fierit., në Fier.

Pozicionohen në katin përdhe të një godinë 5 kate me 1 kat bodrum. Ndodhen 1.5 km në jug-perëndim të qytetit të Fierit , si dhe 500 metra në jug të rrethrotullimit ku kryqëzohet unaza e qytetit me rrugën nacionale Fier-Vlorë.

Për më shumë informacion, mos hezitoni të na kontaktoni:

Mob. + 355 694079635 / **web:** www.abi.al/prona

VENDNDODHJA



Titulli

Shiten tre njesi shërbimi 42m², 276m², 119m², Lagjja Kryengritja e Fierit, Fier

Sipërfaqe e pronës

42m², 276m², 119m²

Vendndodhja e pronës

Fier

Avantazhe

Dalje në rrugën nacionale Fier-Vlore

Numri i kateve të ndërtesës

5 kat mbi tokë dhe 1 kat nëntokë

Kati ku ndodhet prona

Kati përdhe

FOTOGRAFI TË DYQANIT



DYQAN 605 M²

SHITJE NË FIER

DETAJE TË PRONËS

Shitet njësi 605 m², në rrugën "Jakov Mile" në Fier. Prona ndodhet në katin e dytë nga toka të godines së një pallati 11 katësh. Prona është e papërfunduar nga brenda dhe të jep mundësinë për ta përshtatur sipas kërkesave. Prona pozicionohet afër qendrës së qytetit dhe institucioneve administrative dhe arsimore. Rrugët kryesore dhe të brëshme të zonës janë të asfaltuara dhe në gjëndje të mirë.

Për më shumë informacion, mos hezitoni të na kontaktoni:

Mob. + 355 694079635 / **web:** www.abi.al/prona

VENDNDODHJA



Titulli

Shitet Njësi 605 m², Rr. "Jakov Mile", Fier

Sipërfaqe e pronës

605 m²

Vendndodhja e pronës

Rr. "Jakov Mile", Fier

Avantazhe

Fasadë nga rruga kryesore

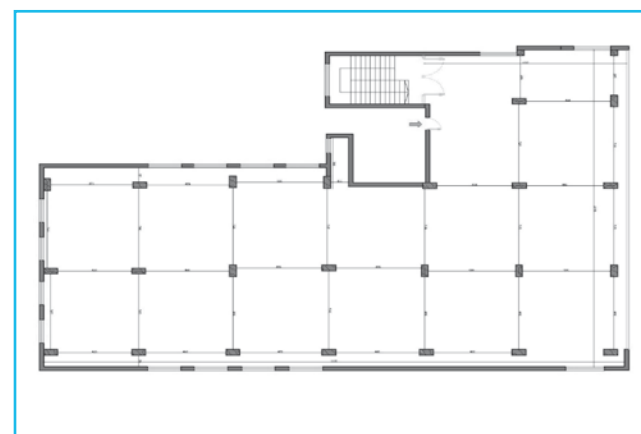
Numri i kateve të ndërtesës

11 kat mbi tokë

Kati ku ndodhet prona

Kati i parë

FOTOGRAFI TË DYQANIT



DYQAN 50.6 M2

SHITJE NË FIER

DETAJE TË PRONËS

Shitet dyqan me sipërfaqe 50.6 m². Njësia ndodhet në një largësi rreth 500 m nga sheshi kryesor i qytetit të Fierit, "Europa", rreth 100 m nga rruga "Mujo Ulqinaku" dhe në një distancë rreth 120 m nga rruga "Kastriot Muço". Njësia ndodhet në katin përdhe të ndërtesës dhe pozicionohet në fasadë në anën Perëndimore të saj. Zona ku ndodhet prona ka karakter komercial, rezidencial si dhe në afërsi të saj ndodhen një sërë shërbimesh.

Për më shumë informacion, mos hezitoni të na kontaktoni:

Mob. + 355 694079635 / **web:** www.abi.al/prona

VENDNDODHJA



Titulli

Shitet Njësi Shërbimi në rr."Mihal Bego", Fier me sipërfaqe 50.6 m²

Sipërfaqe e pronës

50.6 m²

Vendndodhja e pronës

L. "29 Nëntori", Fier

Avantazhe

Pozicioni me rrugët kryesore të qytetit

Numri i kateve të ndërtesës

9 kat mbi tokë dhe një nëntokë

Kati ku ndodhet prona

Kati përdhe

FOTOGRAFI TË DYQANIT



DYQAN 670 M²

SHITJE NË KORÇË

DETAJE TË PRONËS

Shitet ambient tregtar me sipërfaqe 670 m². Njësia ndodhet në katin e dytë nga toka të kompleksit të banimit e shërbimit me 13 kate mbi tokë dhe 1 kat nëntokë, "City Center", ndodhur në rrugën " Kiço Greço", në qytetin e Korçës. Kompleksi ku ndodhet njësia pozicionohet 700m në anën veriore të qendrës së Korçës dhe në anën jugore të kryqëzimit të rrugëve kryesore " Kiço Greço" dhe rrugës "Midhi Kostani".

Për më shumë informacion, mos hezitoni të na kontaktoni:

Mob. + 355 694079635 / **web:** www.abi.al/prona

VENDNDODHJA



Titulli

Shitet Ambient Tregtar në kompleksin e shërbimit dhe banimit "City Center", Korçë, 670 m²

Sipërfaqe e pronës

670 m²

Vendndodhja e pronës

City Center, Korçë

Avantazhe

Fasada në kryqëzim të rrugëve kryesore "Kiço Greço" dhe "Midhi Kostani"

Përbërja e pronës

Hapësirë e pa ndarë

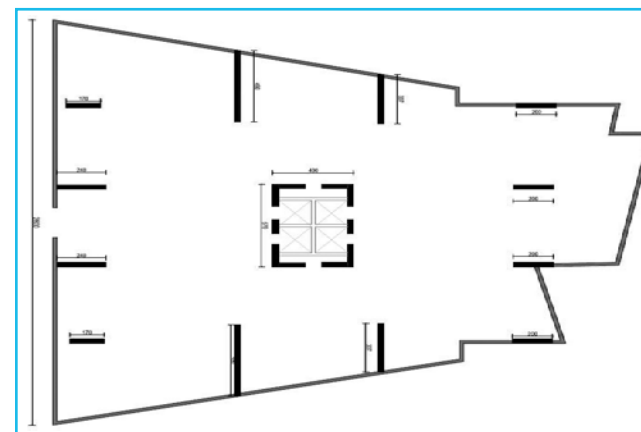
Numri i kateve të ndërtesës

13 kat mbi tokë dhe 1 kate nëntokë

Kati ku ndodhet prona

Kati i dytë nga toka

FOTOGRAFI TË DYQANIT



DYQAN 79.3 M²

SHITJE NË KORÇË

DETAJE TË PRONËS

Shitet ambient tregtar me sipërfaqe 79.3 m². Njësia ndodhet në katin e dytë nga toka të kompleksit të banimit e shërbimit me 13 kate mbi tokë dhe 1 kat nëntokë, "City Center", ndodhur në rrugën " Kiço Greço", në qytetin e Korçës. Kompleksi ku ndodhet njësia pozicionohet 700m në anën veriore të qendrës së Korçës dhe në anën jugore të kryqëzimit të rrugëve kryesore " Kiço Greço" dhe rrugës "Midhi Kostani".

Për më shumë informacion, mos hezitoni të na kontaktoni:

Mob. + 355 694079635 / **web:** www.abi.al/prona

VENDNDODHJA



Titulli

Shitet Ambient Tregtar në kompleksin e shërbimit dhe banimit "City Center", Korçë, 79.3 m²

Sipërfaqe e pronës

79.3 m²

Vendndodhja e pronës

City Center, Korçë

Avantazhe

Kushte shumë të mira të pronës

Përbërja e pronës

Hapësirë e pa ndarë

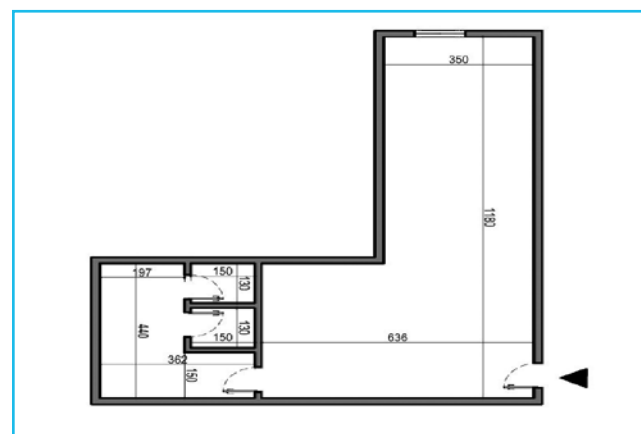
Numri i kateve të ndërtesës

13 kat mbi tokë dhe 1 kate nëntokë

Kati ku ndodhet prona

Kati i dytë nga toka

FOTOGRAFI TË DYQANIT



DYQAN & BODRUM 296 M²

SHITJE NË POGRADEC

DETAJE TË PRONËS

Shitet njësi tregtare dhe një bodrum në funksion të kësaj njësie. Ajo ka sipërfaqe 148 m², dhe bodrumi ka sipërfaqe 148 m², në total 296 m². Pronat ndodhen në rrugën e Korçës, rreth 500 metra larg Bashkisë së qytetit dhe 400 metra larg shëtitorës "1 Maji".

Për më shumë informacion, mos hezitoni të na kontaktoni:

Mob. + 355 694079635 / **web:** www.abi.al/prona

Titulli

Shiten Njësi 148 m² dhe Bodrum 148 m², në Pogradec

Sipërfaqe e pronës

296 m²

Vendndodhja e pronës

Pogradec

Avantazhe

Zonë me karakter turistik

Numri i kateve të ndërtesës

5 kat mbi tokë

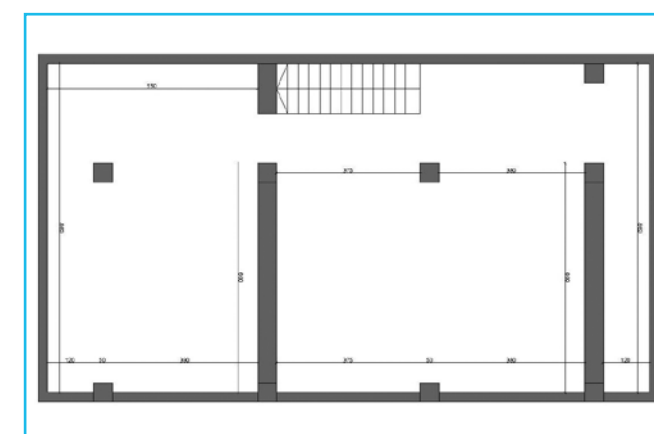
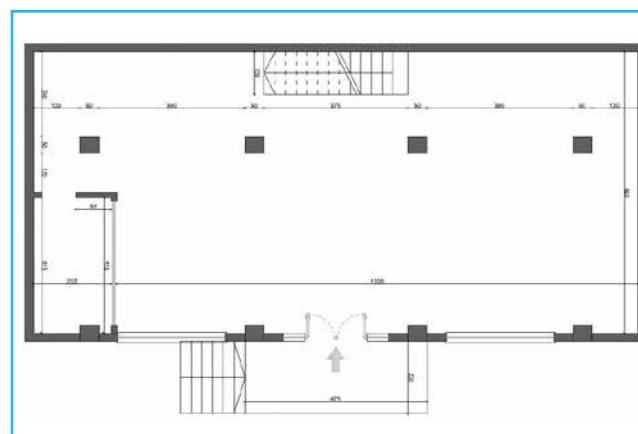
Kati ku ndodhet prona

Kati përdhe dhe bodrum

FOTOGRAFI TË DYQANIT



VENDNDODHJA



DYQAN 50 M²

SHITJE NËMEMALIAJ

DETAJE TË PRONËS

Shitet ambient tregtar me sipërfaqe 50 m². Njësia ndodhet në katin përdhe të një godine 3 kate mbi tokë në rrugën "Minatori", Memaliaj dhe në jug të rrugës "Ali Pashë Tepelena". Prona është e përbërë nga një ambient i vetëm.

Për më shumë informacion, mos hezitoni të na kontaktoni.

Mob. + 355 694079635 / **web:** www.abi.al/prona

Titulli

Shitet Njësi Tregtare në rrugën "Minatori", Memaliaj, 50 m²

Sipërfaqe e pronës

50 m²

Vendndodhja e pronës

Rruga "Minatori", Memaliaj

Avantazhe

Vendodhja në qendër të qytetit

Përbërja e pronës

Hapësirë e pa ndarë

Numri i kateve të ndërtesës

3 kat banimi

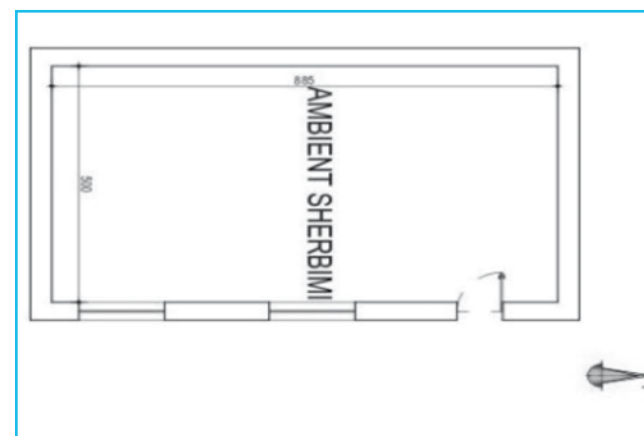
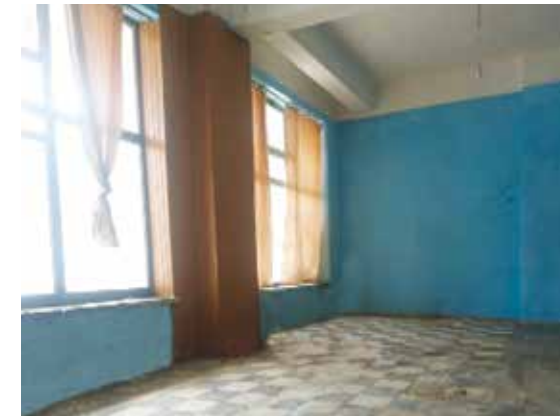
Kati ku ndodhet prona

Përdhe

VENDNDODHJA



FOTOGRAFI TË DYQANIT



DYQAN 97.2 M²

SHITJE LAÇ

DETAJE TË PRONËS

Shitet ambjent tregetar me sipërfaqe 97.2 m². Njësia ka akses të drejtpërdrejtë në rrugën Laç-Milot dhe ndodhet në Veriperëndim të qendrës së qytetit të Laçit me një largësi rreth 130 m. Njësia ndodhet në katin përdhe të ndërtesës dhe pozicionohet në fasadë në anën Lindore të saj. Zona ku ndodhet prona ka karakter komercial, rezidencial si dhe në afërsi të saj ndodhen një sërë shërbimesh si institucione shëndetsore, arsimore, etj..

Për më shumë informacion, mos hezitoni të na kontaktoni.

Mob. + 355 694079635 / web: www.abi.al/prona

VENDNDODHJA



Titulli

Shitet Njësi Shërbimi në qendër të Laçit me sipërfaqe 97.2m²

Sipërfaqe e pronës

97.2m²

Vendndodhja e pronës

Laç

Avantazhe

Akses direkt në aksin Laç - Milot

Numri i kateve të ndërtesës

7 kat mbi tokë dhe një nëntokë

Kati ku ndodhet prona

Kati përdhe

FOTOGRAFI TË DYQANIT



**PIKA KARBURANTI
DHE
SHPËRNDARJE GAZI**

PIKË KARBURANTI 3'200 M² & 139 M²

SHITJE NË TIRANË

DETAJE TË PRONËS

Shitet tokë truall me sipërfaqe 3'200 m² dhe ndërtesë me sipërfaqe 139 m² (Pikë Karburanti) me adresë Ibë, Tiranë. Prona ndodhet në rrugën nacionale Tiranë-Elbasan. Distanca e pronës nga qendra e fshatit Ibë e poshtme është rreth 1.4 km.

Mbi truallin është ndërtuar një ndërtesë 2 kat me shfrytëzim Ambient Shërbimi, Zyrë dhe ambiente të tjera ndihmëse në shërbim të pikës së karburantit.

Për më shumë informacion, mos hezitoni të na kontaktoni:

Mob. + 355 694079635 / web: www.abi.al/prona

Titulli

Shitet Pikë Karburanti në Ibë, Tiranë

Sipërfaqe e pronës

Truall 3200 m² dhe Pikë Karburanti 139 m²

Vendndodhja e pronës

Ibë, Tiranë

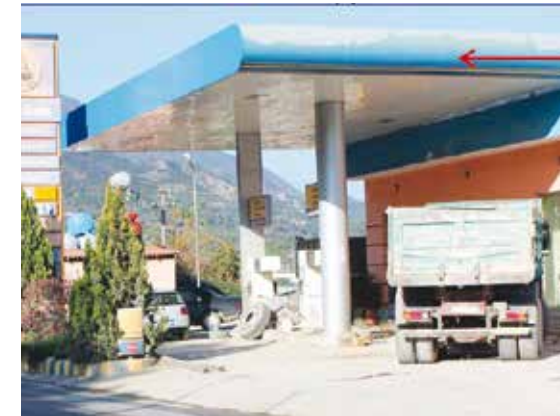
Avantazhe

Dalje direkt në rrugën nacionale Tiranë-Elbasan

VENDNDODHJA



FOTOGRAFI TË PRONËS



PIKË KARBURANTI 4,000 M² & 417.6 M²

SHITJE NË FIER

DETAJE TË PRONËS

Shitet tokë me sipërfaqe 4,000 m² dhe ndërtesë me sipërfaqe njolle ndërtimore 946.2 m² (Pikë Karburanti) në Portez, Fier. Prona ka akses direkt në rrugën nacionale Fier-Ballsh.

Mbi truallin janë ndërtuar katër ndërtesa: 1. Pikë karburanti 1 kat me sipërfaqe 417.6 m², 2. ND-1 3kat me sipërfaqe totale 740.7 m², 3. ND-2 me sipërfaqe totale 539.9 m², ND-3 me sipërfaqe totale 414.4 m². Ndërtesat e tjera mund të funksionojnë si: Ambiente Shërbimi, Zyrë, Hotel, bar-restorant dhe ambiente të tjera ndihmëse në shërbim të pikës së karburantit.

Për më shumë informacion, mos hezitoni të na kontaktoni:

Mob. + 355 694079635 / **web:** www.abi.al/prona

VENDNDODHJA



Titulli

Shitet Pikë Karburanti në Portez, në rrugën Fier-Ballsh

Sipërfaqe e pronës

Tokë 4,000 m² dhe Pikë Karburanti 417.6 m²

Përbërja e pronës

Karburanti ND= 417.6 m²
3 kat, ND-1 = K.O: 241.5 m² K.1, K.2=257.7
3 kat, ND-2 = K.O, K.1: 160.3 m², K.2=219.3
ND-3 = K.O: 126.8 m² K.1, K.2: 143.8 m²

Vendndodhja e pronës

Portez, Fier

Avantazhe

Dalje direkt në rrugën nacionale Fier - Ballsh

FOTOGRAFI TË PRONËS



PIKË KARBURANTI 4'950 M² & 776 M²

SHITJE NË VLORË

DETAJE TË PRONËS

Shitet pikë karburanti me Truall 4,950 m² dhe tre ndërtesa me sipërfaqe totale baze 776 m² ndodhur në fshatin Skrofotinë në qytetin e Vlorës. Prona është e përbërë pika e karburantit dhe tre ndërtesa të cilat janë në funksion të saj. Prona ndodhet në një distance prej 12 km nga Vlora dhe ka dalje në rrugën e vjetër nacionale Fier Vlorë.

Për më shumë informacion, mos hezitoni të na kontaktoni:

Mob. + 355 694079635 / **web:** www.abi.al/prona

Titulli

Shitet Trualli me sipërfaqe 4950 m² dhe ndërtesë 776 m² në Skrofotinë, Vlorë

Sipërfaqe e pronës

Truall 4950 m² dhe ndërtesë 776 m²

Vendndodhja e pronës

Skrofotinë, Vlorë

Avantazhe

Dalje direkte në rrugën e vjetër nacionale Fier-Vlorë

Përbërja e pronës

Trualli 4,950 m²,
Ndërtesa 1 - 43.8 m²,
Ndërtesa 2 - 390.8 m²,
Ndërtesa 3 - 341.5 m²

Numri i kateve të pronës

2 kat mbi tokë

VENDNDODHJA



FOTOGRAFI TË PRONËS



TOKA DHE NDËRTESA

TRUALL 1,073 M² DHE NDËRTESE 668 M²

SHITJE NË TIRANË

DETAJE TË PRONËS

Shitet magazine 2 kat e përbërë nga një ndërtesë me një kat mbi tokë dhe një nëntokë me sipërfaqe 254 m² për kat dhe një ndërtesë 80 m² për kat me sipërfaqe trualli 1,073 m² dhe ndërtesë me sipërfaqe njolle 334 m² ndodhur në afërsi të Pezë-Helmësit, Tiranë. Prona ndodhet rreth 80m nga rruga nacionale Tiranë – Ndroq - Durrës 2 dhe rreth 380 m larg Urës së Beshirit. Zona në të cilën ndodhet prona ka karakter bujqësor, rezidencial dhe komercial. Aksesin në pronë realizohet në kufirin perëndimor të saj nëpërmjet një rruge lokale. Prona është e përshatur për magazinim produktesh të ndryshme.

Për më shumë informacion, mos hezitoni të na kontaktoni:

Mob. + 355 694079635 / **web:** www.abi.al/prona

VENDNDODHJA



Titulli

Shitet sipërfaqe trualli 1,073 m² dhe ndërtesë totale 668 m² në Pezë-Helmës, Tiranë

Sipërfaqe e pronës

Truall 120 m² dhe Ndërtesë 87 m²

Vendndodhja e pronës

Pezë-Helmës, Tiranë

Avantazhe

Prona është e gatshme për magazinim

Përbërja e pronës

Tokë Truall 1,073 m² dhe Ndërtesë 254 m² + 80 m².
njolle ndertimi totale: 334 m².

Numri i kateve të pronës

1 kat mbi tokë + 1 kat nëntokë ; 2 kat

FOTOGRAFI TË PRONËS



TRUALL 120 M² DHE NDËRTESE 87 M²

SHITJE NË TIRANË

DETAJE TË PRONËS

Shitet një pronë të tipit truall me sipërfaqe 120 m² dhe ndërtesë me sipërfaqe 87 m², në zonën e Selitës, Tiranë. Ndërtesa prej 87 m² është e përbërë nga një ambient i hapur dhe një tualet. Prona ndodhet buzë rrugës "Gjin Gjergji", 100 metra larg Universitetit Marin Barleti dhe 550 metra larg Qendrës Tregtare Kristal.

Për më shumë informacion, mos hezitoni të na kontaktoni:

Mob. + 355 694079635 / **web:** www.abi.al/prona

Titulli

Shitet Truall 120 m² dhe Ndërtesë 87 m², Selitë, Tiranë

Sipërfaqe e pronës

Truall 120 m² dhe Ndërtesë 87 m²

Vendndodhja e pronës

Selitë, Tiranë

Avantazhe

E përshtatshme për njësi shërbimi

Numri i kateve të pronës

1 kat mbi tokë

VENDNDODHJA



FOTOGRAFI TË PRONËS



TRUALL 4,500 M² DHE NDËRTESE 840 M²

SHITJE NË TIRANË

DETAJE TË PRONËS

Shitet tokë me titull pronësie "Ullishte" 4,500 m² mbi të cilën është ndërtuar një ndërtesë (e shfrytëzuar si bar-restorant dhe diskotekë) me leje ndërtimi me sipërfaqe totale 840 m². Në përbërje të kësaj prone janë edhe dy pishina të jashtme që bashkë me zonat e shërbimit në funksion të tyre ka një sipërfaqë rreth 305 m². Prona ndodhet në Mjull-Bathore dhe pozicionohet në afërsi të kompleksit rezidencial Olive Hill, rreth 6 km në Juglindje të Tiranës dhe rreth 300 m në Perëndim të TEG-ut. Pasuria ka akses të lehtë për në autostradën Tiranë-Elbasan.

Zona është një nga më të preferuarat aktualisht për banim dhe përfshin disa kompleks te njohura rezidenciale që janë ndërtuar gjatë 2 dekadave të fundit në afërsi të TEG.

Për më shumë informacion, mos hezitoni të na kontaktoni:

Mob. + 355 694079635 / **web:** www.abi.al/prona

VENDNDODHJA



Titulli

Shitet tokë 4,500 m² dhe ndërtesë me leje ndërtimi me sipërfaqe totale 840m² dhe pishinë në Mjull Bathore, Tiranë

Vendndodhja e pronës

Mjull Bathore, Tiranë

Avantazhe

Godinat janë funksionale gati për shkrytëzim

Përbërja e pronës

K.-1 = 420 m² ,
K.O = 420 m² ,
Pishinat = 285 +20 m²

Numri i kateve të pronës

1 kat nëntoke dhe 1 kat mbi tokë

FOTOGRAFI TË PRONËS



TRUALL 7,850 M² DHE NDËRTESE 3,000 M²

SHITJE NË TIRANË

DETAJE TË PRONËS

Shitet ndërtesë multifunkionale 1,2 dhe 3 kat me përdorim aktual si magazinë frigoriferike dhe fabrikë përpunimi druri dhe zyra në funksion të tyre ndodhur në Vaqarr, Tiranë. Në bazë të lejes prona ka këtë përbërje:

- a) Korpusi kryesor = 154 m² * 3 kt, 1020.5 m² * 2 kt, = 2503 m² sip. tot. ndërtim
- b) Zyra = 116 m² * 2 kt = 232 m² sip. tot. ndërtim
- c) Frigorifer = 269.5 m² * 1 kt = 269.5 m² sip. tot. ndërtim

Prona pozicionohet rreth 1.6 km në Juglindje të urës së Beshirit, 160 m larg nga magazinat e kompanisë Lufra dhe rreth 2.6 km nga qendra e Vaqarrit. Rruga rurale, nga e cila merr akses kjo pronë, bashkohet rreth 600 m në veriperendim me rrugën Tirane-Ndroq.

Për më shumë informacion, mos hezitoni të na kontaktoni:

Mob. + 355 694079635 / web: www.abi.al/prona

VENDNDODHJA



Titulli

Shitet ndërtesë multifunkionale 1,2,3 kat me ndërtesë totale rreth 3,000m² dhe tokë 7,850 m², Vaqarr

Vendndodhja e pronës

Vaqarr, Tiranë

Avantazhe

Godinat janë funksionale gati për shkrytëzim

Përbërja e pronës

Truall 7,850 m² dhe Ndërtesë 3,004.5 m²

Numri i kateve të pronës

1, 2 dhe 3 kat mbi tokë

FOTOGRAFI TË PRONËS



TRUALL 3,942 M² DHE NDËRTESE 1,122 M²

SHITJE NË KAVAJË

DETAJE TË PRONËS

Shitet tokë me titull pronësie "Arë" 3,942 m² mbi të cilën është ndërtuar një magazinë (kapanon) me leje ndërtimi me sipërfaqe totale 1,122 m². Prona ndodhet në Kavajë. Pasuria ka akses të lehtë për në rrugën dytësore Durrës-Rrogozhinë me një distancë prej saj rreth 300 m. Ajo ndodhet në një largësi në vijë ajrore rreth 1.6 km nga qendra e Kavajës.

Zona ka karakter kryesisht komercial dhe bujqësor.

Për më shumë informacion, mos hezitoni të na kontaktoni:

Mob. + 355 694079635 / **web:** www.abi.al/prona

VENDNDODHJA



Titulli

Shitet magazinë (kapanon) 1 kat 1,122 m² dhe tokë 3,942 m² pranë autostradës Durrës Rrogozhinë, ndodhur në Kavajë

Vendndodhja e pronës

Kavajë

Avantazhe

Godina është e gatshme për shkrytëzim

Përbërja e pronës

Kapanon 1,192 m²
Tokë 3,942 m²

Numri i kateve të pronës

1 kat

FOTOGRAFI TË PRONËS



TRUALL 245 M² DHE NDËRTESE 200 M²

SHITJE NË DURRËS

DETAJE TË PRONËS

Shitet truall + ndërtesë 2 kat + 1 kat shtesë me përdorim aktual si punishte duralumini, me sipërfaqe totale toke 245 m² dhe ndërtesë totale rreth 620 m² ndodhur në Xhafzotaj, Durrës. Prona pozicionohet rreth 1.2 km në Perëndim të Shijakut dhe merr akses nëpërmjet rrugës "8 Dhjetori", rrugë e cila lidhet me kryqëzimin "4 rrugët e Shijakut" në zgjatimin Jugor të saj. Prona ndodhet në një zonë me karakter mik, me objekte rezidenciale dhe komerciale, për ofrimin e shërbimeve të ndryshme.

Për më shumë informacion, mos hezitoni të na kontaktoni:

Mob. + 355 694079635 / **web:** www.abi.al/prona

VENDNDODHJA



Titulli

Shitet truall dhe ndërtesë 2 kat + 1 kat shtesë me truall 245 m² dhe ndërtesë 200 m² në Xhafzotaj, Durrës

Vendndodhja e pronës

Xhafzotaj, Durrës

Avantazhe

Vendndodhja e pronës në një zonë në zhvillim, rreth 15 minuta nga qyteti i Durrësit, jo shumë larg Portit të Durrësit dhe autostradës Tiranë – Durrës

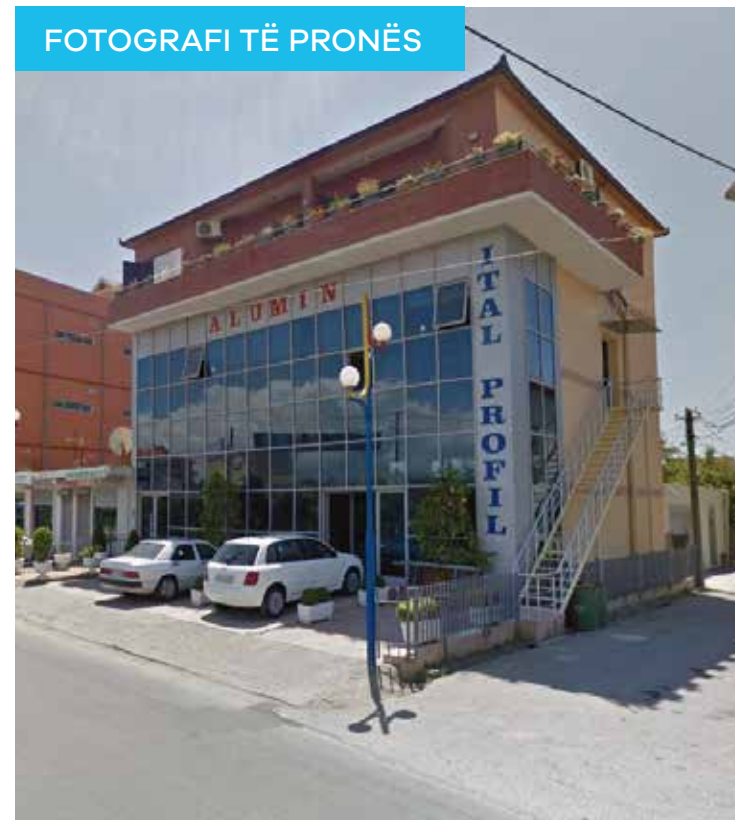
Përbërja e pronës

2 kat + 1 kat shtesë

Numri i kateve të pronës

3 kat mbi tokë

FOTOGRAFI TË PRONËS



TRUALL 4,900 M² DHE NDËRTESE 945 M²

SHITJE NË MILOT

DETAJE TË PRONËS

Shitet truall + ndërtesë 2 dhe 3 kat me përdorim aktual që mund të përdoret për qellime komerciale (magazinë + abjente shërbimi), me sipërfaqe totale toke 4,900 m² dhe ndërtesë faktike 2,052 m² dhe të regjistruar 1,515 m² ndodhur në Gjorm, Kurbin. Prona pozicionohet rreth 15 km në Veri të kryqëzimit të, rreth 5.2 km në Jugperëndim të qendrës së Laçit dhe 6 km në Lindje të Patokut. Prona ka komunikim të mirë me rrugë. Ajo ka akses direkt në autostradën Thumanë-Milot. Zona ku ajo pozicionohet ka karakter kryesisht komercial dhe industrial.

Për më shumë informacion, mos hezitoni të na kontaktoni:

Mob. + 355 694079635 / **web:** www.abi.al/prona

VENDNDODHJA



Titulli

Shitet truall dhe ndërtesë multifunktionale 2 dhe 3 kat në Gjorm, pranë autostradës Thumanë-Milot

Sipërfaqe e pronës

Truall 4,900 m² dhe Ndërtesë 945 m²

Vendndodhja e pronës

Thumanë-Milot

Avantazhe

Godinat janë funksionale

Përbërja e pronës

K.0 = 999 m²,
K.1 = 999 m²,
K.2 = 54 m²

Numri i kateve të pronës

2 dhe 3 kat mbi tokë

FOTOGRAFI TË PRONËS



TRUALL 9,818 M² DHE NDËRTESE 5,064.45 M²

SHITJE NË KORÇË

DETAJE TË PRONËS

Shitet truall me sipërfaqe 9,818m² dhe ndërtesë me sipërfaqe njolle 5,064.45 m² ndodhur në Symiz, Korçë. Zona në të cilën ndodhet prona është në veri-perëndim të Qendres së qytetit të Korçës dhe prona në anën lindore dhe perëndimore të saj ka dalje direkte në rrugë dhe një distance prej rreth 800m nga rruga nacionale Pogradec-Korçë.

Për më shumë informacion, mos hezitoni të na kontaktoni:

Mob. + 355 694079635 / **web:** www.abi.al/prona

Titulli

Shitet Fabrikë me truall 9'818 m² dhe njollë 5'064 m² në Symiz, Korçë

Sipërfaqe e pronës

Truall 9,818 m² dhe Ndërtesë 5,064.45 m²

Vendndodhja e pronës

Symiz, Korçë

Avantazhe

Dalje direkte në rrugën kryesore

Numri i kateve të pronës

3 kat mbi tokë

VENDNDODHJA



FOTOGRAFI TË PRONËS



TRUALL 3,922 M² DHE NDËRTESE TOTAL 519 M²

SHITJE NË KRUIJË

DETAJE TË PRONËS

Shitet Bar-Restorant-Hotel 3 kat me Truall me sipërfaqe 3'922 m² dhe ndërtesë me sipërfaqe njolle 173 m² ndodhur në Tapizë, Krujë. Ndërtesa ka një largësi prej rreth 300 m nga kryqëzimi i rrugës nacionale Kamëz - Fushë Krujë me një rrugë dytësore që te çon në Aeroportin e Rinasit. Zona në të cilën ndodhet prona ka karakter industrial. Aksesit në pronë realizohet në kufirin lindor të saj drejtpërdrejtë nga rruga nacionale Kamëz - Fushë Krujë.

Për më shumë informacion, mos hezitoni të na kontaktoni:

Mob. + 355 694079635 / **web:** www.abi.al/prona

VENDNDODHJA



Titulli

Shitet Bar-Restorant-Hotel 3 kat me sipërfaqe trualli 3'922 m² dhe ndërtesë 173 m² në Tapizë, Krujë

Sipërfaqe e pronës

Truall 3,922 m² dhe Ndërtesë total 519 m²

Vendndodhja e pronës

Tapizë, Krujë

Avantazhe

Dalje direkte në rrugën nacionale Kamëz-Fushë Krujë

Përbërja e pronës

Kati përdhe 173 m²,
Kati i parë 173 m²,
Kati i dytë 173 m²

Numri i kateve të pronës

3 kat mbi tokë

FOTOGRAFI TË PRONËS



TRUALL 460,8 M² DHE NDËRTESE TOTAL 460,8 M²

SHITJE NË KRUIJË

DETAJE TË PRONËS

Shitet magazinë 2 kat e cila ka shërbyer edhe si fabrikë mielli dhe përpunimi mishi me sipërfaqe total 921.6 m² dhe për kat 460.8 m² e ndodhur në Budull, Krujë. Prona truall ndërtesë ndodhet rreth 100 m në Perëndim të Urës së Re të Gjolës dhe rreth 2.3 km në Jugperëndim të Mbikalimit të Fushë-Krujës. Zona në të cilën ndodhet prona ka karakter bujqësor, rezidencial dhe komercial. Aksesit në pronë realizohet në kufirin perëndimor të saj nëpërmjet një rruge lokale. Prona është e përshatur për magazinim produktesh të ndryshme.

Për më shumë informacion, mos hezitoni të na kontaktoni:

Mob. + 355 694079635 / web: www.abi.al/prona

VENDNDODHJA



Titulli

Shitet magazinë (ish-fabrikë mielli) 2 kat , 460.8 m² për kat në Budull, Krujë

Përbërja e pronës

Truall 460.8 m² dhe Ndërtesë K.O, K.1 = 460.8 m²

Vendndodhja e pronës

Budull, Krujë

Avantazhe

Prona është e gatshme për magazinim

Numri i kateve të pronës

2 kat mbi tokë

FOTOGRAFI TË PRONËS



TRUALL 15'817 M² DHE NDËRTESE 2'170 M²

SHITJE NË FIER

DETAJE TË PRONËS

Shitet kompleks blegtoral 1 kat me tokë arë me sipërfaqe 15,817 m² dhe ndërtesë me sipërfaqe 2,170 m² ndodhur në Mbrostar-Ura, Fier. Prona ndodhet rreth 1.5 km nga superstrada Lushnjë-Fier dhe 2 km larg nga rruga nacionale. Zona në të cilën ndodhet prona ka karakter bujqësor. Aksesin në pronë realizohet në kufirin lindor të saj nëpërmjet një rruge lokale. Prona është e përshatur për aktivitet blegtoral.

Për më shumë informacion, mos hezitoni të na kontaktoni:

Mob. + 355 694079635 / **web:** www.abi.al/prona

VENDNDODHJA



Titulli

Shitet sipërfaqe trualli 15,817 m² dhe ndërtesë 2,170 m² në Mbrostar-Ura, Fier

Vendndodhja e pronës

Mbrostar-Ura, Fier

Avantazhe

Prona është e gatshme për zhvillim aktiviteti blegtoral

Përbërja e pronës

Tokë Arë 15,817 m² dhe Ndërtesë 2,170 m²

Numri i kateve të pronës

1 kat mbi tokë

FOTOGRAFI TË PRONËS



TRUALL 1,083.5 M² DHE NDËRTESE 330.5 M²

SHITJE NË FIER

DETAJE TË PRONËS

Shitet truall + ndërtesë 1 kat e përdorur më parë si furrë-buke, me sipërfaqe toke 1,083.5 m² dhe ndërtesë 330.5 m² Daullas, Fier. Prona ndodhet rreth 170 m në veri të hyrjes së superstradës, rreth 3 km nga qendra e Fierit dhe rreth 1 km larg nga Spitali Rajonal Memorial. Prona është e përbërë nga dy ndërtesa 1 katëshe. Zona ku ajo pozicionohet ka karakter kryesisht rezidencial dhe bujqësor.

Për më shumë informacion, mos hezitoni të na kontaktoni:

Mob. + 355 694079635 / **web:** www.abi.al/prona

Titulli

Shitet truall dhe ndërtesë 1kat me truall 1,083.5 m² dhe ndërtesë 330.5m² në Daullas, Fier

Vendndodhja e pronës

Daullas, Fier

Avantazhe

Afërsia me superstradën

Numri i kateve të pronës

1 kat mbi tokë

VENDNDODHJA



FOTOGRAFI TË PRONËS



TRUALL 6,980 M² DHE NDËRTESE 4,030 M²

SHITJE NË FIER

DETAJE TË PRONËS

Shitet truall + ndërtesë 1 dhe 2 kat me përdorim aktual si magazinë frigoriferike dhe fabrikë përpunimi mishi dhe zyra në funksion të tyre, me sipërfaqe totale toke 6,980 m² dhe ndërtesë totale 4,030 m² ndodhur në Sheq të Madh, Fier. Prona pozicionohet rreth 2.5 km në Jug të urës së Mbrostarit , rreth 2.4 km nga qendra e Fierit dhe rreth 1 km larg nga Spitali Rajonal Memorial. Prona ka akses të drejtëpërdrejtë në rrugën "Teodor Muzaka II" .

Për më shumë informacion, mos hezitoni të na kontaktoni:

Mob. + 355 694079635 / **web:** www.abi.al/prona

VENDNDODHJA



Titulli

Shitet truall dhe ndërtesë 1kat me truall 6,980 m² dhe ndërtesë 4,030m² në Sheq të Madh, Fier

Vendndodhja e pronës

Sheq të Madh, Fier

Përbërja e pronës

Truall 6,980 m² dhe Ndërtesë 4,030 m²

Avantazhe

Godinat janë funksionale

Numri i kateve të pronës

1 dhe 2 kat mbi tokë

FOTOGRAFI TË PRONËS



TRUALL 1,260 M² DHE NDËRTESE 2,075 M²

SHITJE NË FIER

DETAJE TË PRONËS

Shitet magazinë 1 kat, me sipërfaqe 1,260 m², ndodhur në Mbrostar-Ura, Fier. Prona ndodhet rreth 3 km ne Verilindje të qendrës së qytetit. Magazina ndodhet rreth 140 m larg rrugës Mbrostar-Vajkan dhe ka dalje direkte në rrugën "Argjinatura". Hyrja realizohet nga ana Veriore e saj në një një portë metalike me dy kanata e cila lejon edhe aksesin e automjeteve. Terreni ku pozicionohet magazina është i sheshtë dhe prona ka formë të rregullt gjeometrike që e bën shfrytëzimin e saj sa më të mirë. Zona ku ajo pozicionohet ka karakter kryesisht industrial.

Për më shumë informacion, mos hezitoni të na kontaktoni:

Mob. + 355 694079635 / **web:** www.abi.al/prona

VENDNDODHJA



Titulli

Shitet magazine 1 kat 1,260 m² me tokë 2,075 m² në Mbrostar-Ura, Fier

Vendndodhja e pronës

Mbrostar-Ura, Fier

Përbërja e pronës

Tokë 2,075 m² dhe Ndërtesë 1,260 m²

Avantazhe

Prona është gati për përdorim dhe ka lartësi të konsiderueshme

Numri i kateve të pronës

1 kat mbi tokë

FOTOGRAFI TË PRONËS



TRUALL 160 M² DHE NDËRTESE 160 M²

SHITJE NË VLORË

DETAJE TË PRONËS

Shitet magazinë 2 kat, me sipërfaqe 160 m² për kat, ndodhur në rr."Gjergji Kastrioti", Vlorë. Prona ndodhet rreth 1.2 km ne veri të qendrës së qytetit. Magazina ndodhet rreth 200 m larg rrugës Transballkanike dhe ka dalje direkte në rrugën "Hoxha Tahsim". Hyrja realizohet nga ana Veriperëndimore e saj në një oborr të përbashkët me disa ndërtesa të tjera që shërbejnë si magazina. Zona ku ajo pozicionohet ka karakter kryesisht industrial.

Për më shumë informacion, mos hezitoni të na kontaktoni:

Mob. + 355 694079635 / **web:** www.abi.al/prona

VENDNDODHJA



Titulli

Shitet magazine 2 kat me truall 160 m² dhe njolle 160 m² në rr."Gjergj Kastrioti", Vlorë

Vendndodhja e pronës

Rr."Gjergj Kastrioti", Vlorë

Avantazhe

Prona është e gatshme për zhvillim aktiviteti blegtoral

Sipërfaqe e pronës

Truall 160 m² dhe Ndërtesë 160 m²

Përbërja e pronës

K.0, K.1 = 160 m²

Numri i kateve të pronës

2 kat mbi tokë

FOTOGRAFI TË PRONËS



TRUALL 470 M² DHE NDËRTESE 380 M²

SHITJE NË PËRMET

DETAJE TË PRONËS

Shitet truall me sipërfaqe 470 m² dhe ndërtesë 2 kat me sipërfaqe njolle 380 m², në qytetin e Përmetit.

Prona ndodhet në katin përdhe të një objekti dy katësh në Zonën Industriale të qytetit.

Për më shumë informacion, mos hezitoni të na kontaktoni:

Mob. + 355 694079635 / **web:** www.abi.al/prona

Titulli

Shitet Magazinë, Zona Industriale, Përmet

Sipërfaqe e pronës

Truall 470 m² dhe Ndërtesë 380 m²

Vendndodhja e pronës

Përmet

Avantazhe

Vendodhje në zonë industriale

Përbërja e pronës

2 kat mbi tokë

Numri i kateve të pronës

Kati përdhe

FOTOGRAFI TË PRONËS



VENDNDODHJA



TRUALL 5,136 M² DHE NDËRTESE 1,042 M²

SHITJE NË DELVINË

DETAJE TË PRONËS

Shitet pronë e tipit truall dhe ndërtesë në zonën industriale, Delvinë. Trualli ka një sipërfaqe prej 5'136 m², ndërsa ndërtesa ka një sipërfaqe 1'042 m². Prona është përdorur si fabrikë e prodhimit të salcës. Ndodhet 2 km nga qendra e Delvinës dhe 400 metra ne veri të rrugës nacionale Sarandë-Delvinë.

Për më shumë informacion, mos hezitoni të na kontaktoni:

Mob. + 355 694079635 / **web:** www.abi.al/prona

Titulli

Shitet Truall dhe Ndërtesë, Delvinë

Sipërfaqe e pronës

Truall 5,136 m² dhe Ndërtesë 1,042 m²

Vendndodhja e pronës

Delvinë

Avantazhe

Pronë e përshtashme për punishte

Numri i kateve të pronës

1 kat mbi tokë

VENDNDODHJA



FOTOGRAFI TË PRONËS



TRUALL 4,040 M² DHE NDËRTESE 1,957 M²

SHITJE NË SARANDË

DETAJE TË PRONËS

Shitet Punishte Mobilierie me Truall me sipërfaqe 4'040 m² dhe ndërtesë me sipërfaqe njolle 1'957 m² ndodhur në rrugën "Vrion" në Finiq, Sarandë. Prona ndodhet në një distancë rreth 400 m nga rruga Gjirokastër-Sarandë. Zona në të cilën ndodhet prona ka kryesisht karakter insustrial.

Për më shumë informacion, mos hezitoni të na kontaktoni:

Mob. + 355 694079635 / **web:** www.abi.al/prona

Titulli

Shitet Punishte Mobilierie me sipërfaqe trualli 4'040 m² ndërtesë 1'957 m² në Finiq, Sarandë

Sipërfaqe e pronës

Truall 4,090 m² dhe Ndërtesë 1,957 m²

Vendndodhja e pronës

Finia, Sarandë

Përbërja e pronës

Kati përdhe faktik 2,577 m²,
Kati i parë faktik 830 m²,

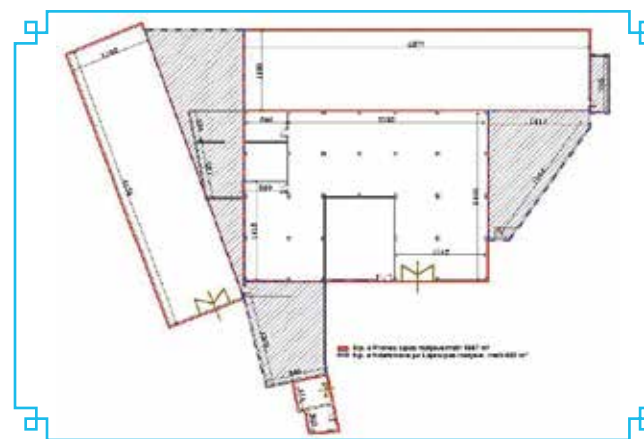
Numri i kateve të pronës

2 kat mbi tokë

VENDNDODHJA



FOTOGRAFI TË PRONËS



TRUALL 1,176 M² DHE NDËRTESE 90 M²

SHITJE NË GJIROKASTËR

DETAJE TË PRONËS

Shitet bar-restorant 1 kat me sipërfaqe 90 m² dhe me sipërfaqe trualli 1,176 m² e ndodhur në Shtepëz, Gjirokastrë. Prona ka akses të drejtëpërdrejtë me rrugën nacionale Tepelenë – Gjirokastrë, rreth 190 m larg lumit “Drino” dhe rreth 15 km nga qendra e qytetit. Zona në të cilën ndodhet pronja ka karakter kryesisht industrial dhe komercial. Prona është e përshtatshme për aktivitetin bar-restorant.

Për më shumë informacion, mos hezitoni të na kontaktoni:

Mob. + 355 694079635 / **web:** www.abi.al/prona

VENDNDODHJA



Titulli

Shitet bar – restorant me sipërfaqe toke 1,176 m² dhe ndërtesë 90 m² në Shtepëz, Gjirokastrë

Përbërja e pronës

Truall 1,176 m² dhe Ndërtesë 90 m²

Vendndodhja e pronës

Shtepëz, Gjirokastrë

Avantazhe

Prona ka infrastrukturën për restorant

Numri i kateve të pronës

1 kat

FOTOGRAFI TË PRONËS



TRUALL 300 M² DHE NDËRTESE 139 M²

SHITJE NË GJIROKASTËR

DETAJE TË PRONËS

Shitet godinë 1 kat, me sipërfaqe trualli 300m² dhe ndërtimi kati përdhe 139 m², ndodhur në zonën industriale, Gjirokastrë. Prona ndodhet në një zonë industriale / komerciale, dhe bujqësore të qytetit të Gjirokastrës, rreth 2.2 km nga qendra e tij dhe rreth 100 m larg rrugës Tepelenë-Gjirokastrë. Zona ku ndodhet prona karakterizohet kryesisht nga objekte të reja 1 - 3 kate banimi dhe shërbimi.

Për më shumë informacion, mos hezitoni të na kontaktoni:

Mob. + 355 694079635 / **web:** www.abi.al/prona

VENDNDODHJA



Titulli

Shitet godinë 1 kat me truall 300 m² dhe ndërtim 139 m² në rrugën "Iljaz Bobi", Gjirokastrë

Sipërfaqe e pronës

Truall 300 m² dhe Ndërtesë 139 m²

Vendndodhja e pronës

Rr. "Iljaz Bobi", Gjirokastrë

Avantazhe

Vendndodhja në zonën industriale të qytetit

Numri i kateve të pronës

1kat mbi tokë

FOTOGRAFI TË PRONËS



TOKA

TOKË 24'416 M²

SHITJE NË TIRANË

DETAJE TË PRONËS

Shiten katër toka të llojit arë me sipërfaqe totale 24'416 m².

Tokat ndodhen në kilometrin e gjashtë të rrugës nacionale Tiranë-Elbasan, përballë me kompleksin PalmaNova dhe rreth 13 km larg nga qendra e qytetit të Tiranës. Prona është e sistemuar dhe e niveluar. Zona ku ndodhet prona ka karakter komercial. Prona ka akses të drejtëpërdrejtë në rrugën dytësore që lidhet më pas me atë nacionale Tiranë Elbasan.

Për më shumë informacion, mos hezitoni të na kontaktoni:

Mob. + 355 694079635 / **web:** www.abi.al/prona

VENDNDODHJA



Titulli

Shiten 4 Toka arë, 24'416 m² në Bërzhitë, Tiranë

Sipërfaqe e pronës

24'416 m²

Vendndodhja e pronës

Bërzhitë, Tiranë

Përbërja e pronës

Prona 1 – 2'956 m²
Prona 2 – 10'600 m²
Prona 3 – 3'800 m²
Prona 4 – 7'060 m²

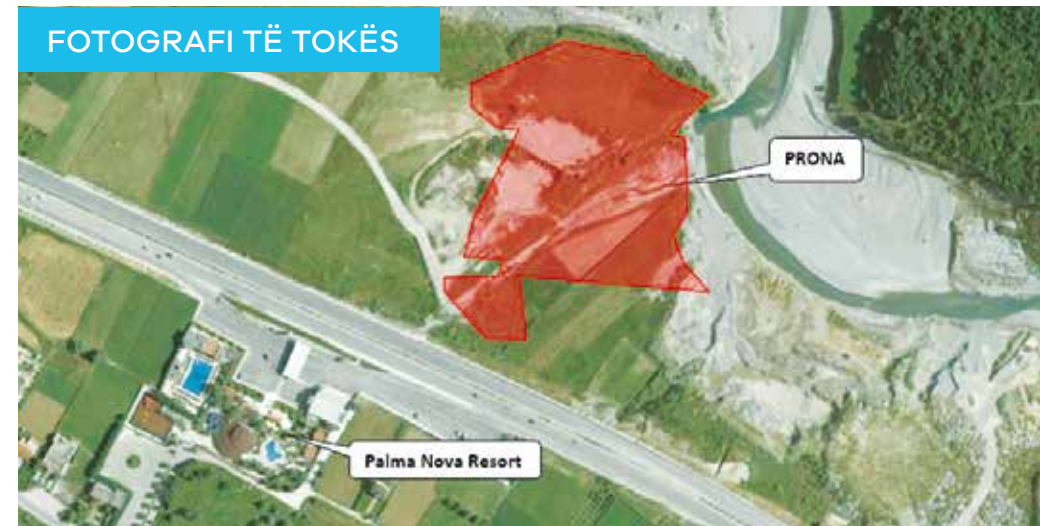
Lloji i pronës

Arë

Avantazhe

E përshtatshme për aktivitet komercial

FOTOGRAFI TË TOKËS



TOKË 3'775 M²

SHITJE NË TIRANË

DETAJE TË PRONËS

Shitet Tokë Arë me sipërfaqe 3'775 m², në Pezë-Helmës, Tiranë. Prona shtrihet buzë rrugës nacionale Tiranë- Durrës. Akses bëhet direkt nga kjo rrugë nga kufiri perëndimor i saj. Zona në të cilën ndodhet pronja ka kryesisht karakter industrial.

Për më shumë informacion, mos hezitoni të na kontaktoni:

Mob. + 355 694079635 / **web:** www.abi.al/prona

Titulli

Shitet Tokë Arë 3'775 m², Pezë-Helmës, Tiranë

Sipërfaqe e pronës

3'775 m²

Vendndodhja e pronës

Pezë-Helmës, Tiranë

Lloji i pronës

Arë

Avantazhe

Akses direkt në rrugën nacionale Tiranë-Durrës

VENDNDODHJA



FOTOGRAFI TË TOKËS



TOKË 12'000 M²

SHITJE NË TIRANË

DETAJE TË PRONËS

Shitet tokë arë me sipërfaqe totale 12'000 m². Prona në shitje pozicionohet në një distance rreth 4 km në lindje të rrugës Fushë-Krujës Tiranë. Zona ku ndodhet prona ka karakter kryesisht bujqësor dhe rezidencial. Prona ka konfiguracion shumë të mirë dhe ndodhet në fshatin Çekrezë në Tiranë.

Për më shumë informacion, mos hezitoni të na kontaktoni:

Mob. + 355 694079635 / **web:** www.abi.al/prona

Titulli

Shitet Tokë Arë 12'000 m², në Çekrezë, Tiranë

Sipërfaqe e pronës

12'000 m²

Vendndodhja e pronës

Çekrezë, Tiranë

Lloji i pronës

Arë

Avantazhe

Konfiguracion i mirë i pronës

VENDNDODHJA



FOTOGRAFI TË TOKËS



TOKË 2'100 M²

SHITJE NË TIRANË

DETAJE TË PRONËS

Shitet Tokë Pemtoe me sipërfaqe 2'100 m², në Priskë të Madhe, Tiranë. Rreth 25 metra në lindje ndodhet rruga komunikuese Tiranë-Dajt. Në anën perëndimore të pronës rreth 1 km ndodhet fshati Surrel. Toka ndodhet në një zonë periferike të kryeqytetit rreth 15 km në lindje të tij. Toka ka përmasa rreth 83.7 m x 27.4 m.

Për më shumë informacion, mos hezitoni të na kontaktoni:

Mob. + 355 694079635 / **web:** www.abi.al/prona

Titulli

Shitet Toke Pemtoe 2'100 m², Priskë e Madhe, Tiranë

Sipërfaqe e pronës

2'100 m²

Vendndodhja e pronës

Priskë e Madhe, Tiranë

Lloji i pronës

Arë

Avantazhe

Akses në rrugën Tiranë-Dajt

FOTOGRAFI TË TOKËS



VENDNDODHJA



TOKË 6'500 M²

SHITJE NË TIRANË

DETAJE TË PRONËS

Tokë Pyll me sipërfaqe 6'500 m² në Lanabregas, Tiranë. Prona ndodhet rreth 8 km larg nga qendra e Tiranës, nga sheshi "Skënderbej". Prona ndodhet 4.4 km nga restorant "Fresku" i njohur dhe që shërben si pike referimi në zonë. Prona shtrihet në jug të rrugës nacionale Tiranë - Parku Kombëtar i Dajtit. Ajo ka formë të rregullt gjeometrike dhe ndodhet mbi një terren të pjerrët..

Për më shumë informacion, mos hezitoni të na kontaktoni:

Mob. + 355 694079635 / **web:** www.abi.al/prona

Titulli

Shitet Tokë 6'500 m², Lanabregas, Tiranë

Sipërfaqe e pronës

6'500 m²

Vendndodhja e pronës

Lanabregas, Tiranë

Lloji i pronës

Pyll

Avantazhe

Akses në rrugën Tiranë-Dajt

VENDNDODHJA



FOTOGRAFI TË TOKËS



TOKË 7'600 M²

SHITJE NË TIRANË

DETAJE TË PRONËS

Shitet tokë me sipërfaqe 7'600 m², rreth 1km në perëndim të rrugës Tiranë-Elbasan si dhe 600 metra larg Komunes Petrelë. Prona është e mbjellë me pemë të ndryshme dhe ndodhet në jug të rrugës Tiranë-Berzhitë. Në veri të pronës ndodhet rruga e Kalasë së Petrelës. Qendra e Tiranës është 8.7 km larg.

Për më shumë informacion, mos hezitoni të na kontaktoni:

Mob. + 355 694079635 / **web:** www.abi.al/prona

Titulli

Shitet pentore 7'600 m² në Petrelë, Tiranë

Sipërfaqe e pronës

7'600 m²

Vendndodhja e pronës

Petrelë, Tiranë

Lloji i pronës

Pentore

Avantazhe

Akses në rrugën Tiranë-Petrelë

VENDNDODHJA



FOTOGRAFI TË TOKËS



TOKË 3'093 M²

SHITJE NË TIRANË

DETAJE TË PRONËS

Shiten 3 siperfaqe toke me sipërfaqe totale 3'093 m². Këto sipërfaqe toke ndodhen 850 metra nga autostrada Tiranë-Durrës, në kilometrin e 10-të saj, në zonën ne Juglindore të City Park.

Për më shumë informacion, mos hezitoni të na kontaktoni:

Mob. + 355 694079635 / **web:** www.abi.al/prona

Titulli

Shitet Tokë Arë 3'093 m², në Picar, Tiranë

Sipërfaqe e pronës

3'093 m²

Vendndodhja e pronës

Picar, Tiranë

Lloji i pronës

Arë

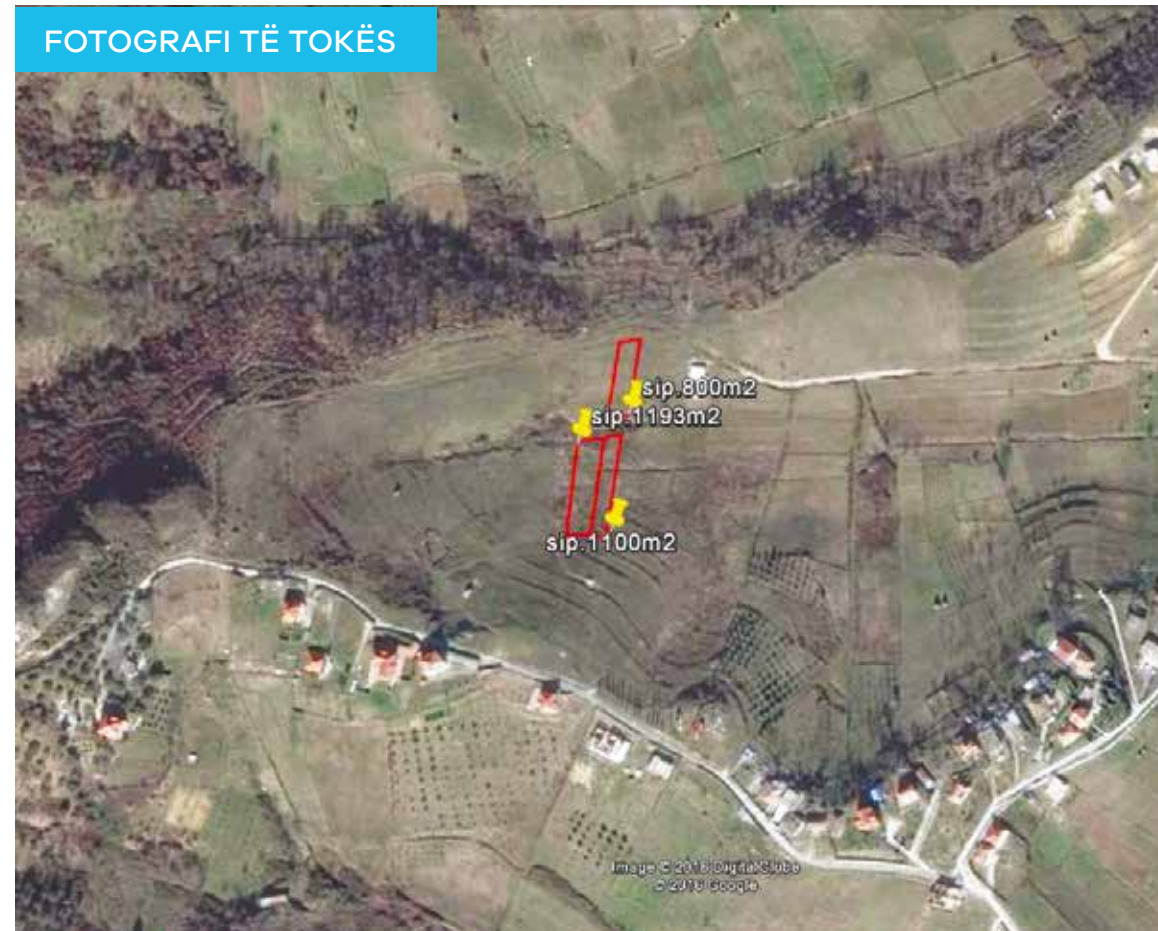
Avantazhe

Zonë bujqësore

VENDNDODHJA



FOTOGRAFI TË TOKËS



TOKË 2,750 M²

SHITJE NË TIRANË

DETAJE TË PRONËS

Shitet tokë "Arë" me sipërfaqe 2,750 m². Toka ndodhet në Lakas, Tiranë me një distancë rreth 1.4 km nga rruga dytësore e aksit Tiranë-Durrës, rreth 1.7 km larg nga QTU dhe 1.5 km larg nga zyrat qendrore të Coca Cola Bottling. Prona shtrihet në një terren krejtësisht fushor dhe ka një konfigurim të rregullt. Zona ku ndodhet prona ka karakter kryesisht tregtar dhe rezidencial. Prona ka akses të drejtëpërdrejtë në rrugën "Gryka e Kaçanikut" nëpërmjet të cilës ka dalje në rrugën dytësore të autostradës Tiranë-Durrës.

Për më shumë informacion, mos hezitoni të na kontaktoni:

Mob. + 355 694079635 / **web:** www.abi.al/prona

VENDNDODHJA



Titulli

Shitet Tokë 2,750 m², Laknas, Tiranë

Sipërfaqe e pronës

2,750 m²

Vendndodhja e pronës

Laknas, Tiranë

Lloji i pronës

Arë

Avantazhe

Dalje direkt në rrugën "Gryka e Kaçanikut"

FOTOGRAFI TË TOKËS



TOKË 12,500 M²

SHITJE NË TIRANË

DETAJE TË PRONËS

Shiten tre toka "Arë" me sipërfaqe totale 12,500 m².

Toka ndodhet në Mëzëz, Tiranë. Ato pozicionohen në vazhdim të njëra tjetrës. Pronat ndodhen në një distancë rreth 720 m nga rruga kryesore e Mëzëzit. Tokat shtrihen në një terren krejtësisht fushor dhe kodrinordhe kanë një konfigurim të rregullt. Zona ku ndodhet prona ka karakter kryesisht rezidencial dhe industrial.

Për më shumë informacion, mos hezitoni të na kontaktoni:

Mob. + 355 694079635 / **web:** www.abi.al/prona

VENDNDODHJA



Titulli

Shiten tre Toka me sipërfaqe 12,500 m² në Mëzëz, Tiranë

Sipërfaqe e pronës

12,500 m²

Vendndodhja e pronës

Mëzëz, Tiranë

Lloji i pronës

Arë

Përbërja

4,500 m²

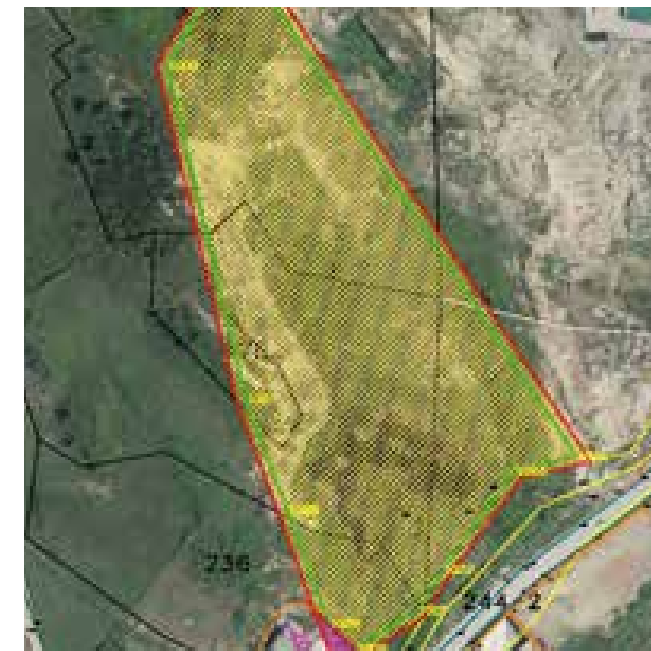
4,500 m²

3,500 m²

Avantazhe

Vendodhja në zonë industriale

FOTOGRAFI TË TOKËS



TOKË 9,990 M²

SHITJE NË DURRËS

DETAJE TË PRONËS

Shitet tokë "Arë" me sipërfaqe 9,990 m². Toka ndodhet në Spitallë, Durrës. Ajo ka një distancë rreth 350 m nga rruga dytësore "Kuvendi Françeskan" në rrugën kryesore "Aleksandër Goga", rreth 900 m larg nga Eco Park dhe 1.5 km larg nga vija bregdetare. Prona shtrihet në një terren krejtësisht fushor dhe ka një konfigurim të rregullt. Zona ku ndodhet prona ka karakter kryesisht rezidencial dhe industrial.

Për më shumë informacion, mos hezitoni të na kontaktoni:

Mob. + 355 694079635 / **web:** www.abi.al/prona

VENDNDODHJA



Titulli

Shitet Tokë 9,990 m² në Spitallë, Durrës

Sipërfaqe e pronës

9,990 m²

Vendndodhja e pronës

Spitallë, Durrës

Lloji i pronës

Arë

Avantazhe

Vendodhja në zonë industriale

FOTOGRAFI TË TOKËS



TOKË 3'370 M²

SHITJE NË DURRËS

DETAJE TË PRONËS

Shiten 4 toka të llojit arë me sipërfaqe totale 3'370 m².

Tokat ndodhen në Arapaj, Durrës, rreth 450 m shkolla 9-vjeçare, Arapaj dhe rreth 5 km nga qendra e qytetit të Durrësit. Prona shtrihet në një terren krejtësisht fushor dhe ka një konfigurim të rregullt. Zona ku ndodhet prona ka karakter bujqësor dhe rezidencial. Aksesit faktik në prona realizohet nëpërmjet rrugës dytësore, e cila pozicionohet në jug të pronave, zgjatimi lindor i së cilës lidhet me rrugën "Hoxhës".

Për më shumë informacion, mos hezitoni të na kontaktoni:

Mob. + 355 694079635 / **web:** www.abi.al/prona

VENDNDODHJA



Titulli

Shiten 4 Toka arë me sipërfaqe totale 3'370 m² në Arapaj, Durrës

Sipërfaqe e pronës

3'370 m²

Vendndodhja e pronës

Arapaj, Durrës

Përbërja e pronës

Prona 1 – 1000 m²
Prona 2 – 1000 m²
Prona 3 – 907 m²
Prona 3 – 463 m²

Lloji i pronës

Arë

Avantazhe

Zonë rezidenciale me pamje nga deti

FOTOGRAFI TË TOKËS



TOKË 4'816 M²

SHITJE NË DURRËS

DETAJE TË PRONËS

Shiten 3 toka të llojit arë me sipërfaqe totale 4'816 m².

Tokat ndodhen në rr. "Pularia" Xhafzotaj, Durrës, rreth 800 m nga rruga Shkozet-Shijak, rreth 7 km nga qendra e qytetit të Durrësit. Prona shtrihet në një terren krejtësisht fushor dhe ka një konfigurim të rregullt. Zona ku ndodhet prona ka karakter bujqësor.

Për më shumë informacion, mos hezitoni të na kontaktoni:

Mob. + 355 694079635 / **web:** www.abi.al/prona

Titulli

Shiten 3 Toka arë me sipërfaqe totale 4'816 m² në Xhafzotaj, Durrës

Sipërfaqe e pronës

4'816 m²

Vendndodhja e pronës

Xhafzotaj, Durrës

Sipërfaqe e pronës

Prona 1 – 1,455 m²
Prona 2 – 1,906 m²
Prona 3 – 1,455 m²

Lloji i pronës

Arë

Avantazhe

E përshtatshme për aktivitet komercial

VENDNDODHJA



FOTOGRAFI TË TOKËS



TOKË 28,000 M²

SHITJE NË LEZHË

DETAJE TË PRONËS

Shiten dy toka "Arë" me sipërfaqe prej 14,000 m² secila.

Tokat ndodhet në Pllanë, Lezhë. Ato pozicionohen në afërsi të njëra tjetrës. Pronat ndodhen në një distancë rreth 1.4 km në Lindje të rrugës Tiranë-Lezhe dhe rreth 600 m në Veri të shtratit të lumit Mat. Tokat shtrihet në një terren krejtësisht fushor dhe kanë një konfigurim të rregullt. Zona ku ndodhet prona ka karakter kryesisht rezidencial dhe bujqësor.

Për më shumë informacion, mos hezitoni të na kontaktoni:

Mob. + 355 694079635 / **web:** www.abi.al/prona

VENDNDODHJA



Titulli

Shiten dy Toka me sipërfaqe 28,000 m² në Pllanë, Lezhë

Sipërfaqe e pronës

28,000 m²

Vendndodhja e pronës

Pllanë, Lezhë

Lloji i pronës

Arë

Përbërja

14,000 m²

14,000 m²

Avantazhe

Vendodhja në zonë bujqësore

FOTOGRAFI TË TOKËS



TOKË 10'000 M²

SHITJE NË FIER

DETAJE TË PRONËS

Shitet tokë truall me sipërfaqe 10'000 m² në Zhupan të Fierit. Prona ndodhet 300 metra larg rrugës nacionale Fier – Vlorë. Trualli është 1.5 km larg qendrës së Fierit. Prona është e pershtatshme për aktivitete të ndryshme industriale. Pjesërisht e ndërtuar me ndërtesa të para viteve '90.

Për më shumë informacion, mos hezitoni të na kontaktoni:

Mob. + 355 694079635 / **web:** www.abi.al/prona

Titulli

Shitet truall 10'000 m², Zhupan, Fier

Sipërfaqe e pronës

10'000 m²

Vendndodhja e pronës

Zhupan, Fier

Lloji i pronës

Truall

Avantazhe

Vendodhje në zonë industriale dhe akses të drejtpërdrejtë me rrugën kryesore

FOTOGRAFI TË TOKËS



VENDNDODHJA



TOKË 4,000 M²

SHITJE NË FIER

DETAJE TË PRONËS

Shitet tokë "Arë" me sipërfaqe 4,000 m². Toka ndodhet në Sheq të Madh, Fier. Ajo pozicionohet në një distancë rreth 1 km nga rruga kryesore "Teodor i II-të Muzaka" e cila është edhe hyrja veriore për në qytetin e Fierit. Tokat shtrihet në një terren fushor dhe kanë një konfigurim të rregullt drejtkëndor. Zona ku ndodhet prona ka karakter kryesisht rezidencial dhe bujqësor.

Për më shumë informacion, mos hezitoni të na kontaktoni:

Mob. + 355 694079635 / **web:** www.abi.al/prona

VENDNDODHJA



Titulli

Shitet Tokë me sipërfaqe 4,000 m² në Sheq të Madh, Fier

Sipërfaqe e pronës

4,000 m²

Vendndodhja e pronës

Sheq i Madh, Fier

Lloji i pronës

Arë

Avantazhe

Vendodhja në zonë bujqësore

FOTOGRAFI TË TOKËS



TOKË 18'800 M²

SHITJE NË FIER

DETAJE TË PRONËS

Shitet truall 18'800 m² në Çlirim, Seman, Fier. Toka është hapsirë e lirë dhe ndodhet 12 km larg qendrës së qytetit të Fierit dhe ka akses të drejtpërdrejtë me rrugën Fier – Seman. Prona është rreth 1 km larg nga Fshati Seman.

Për më shumë informacion, mos hezitoni të na kontaktoni:

Mob. + 355 694079635 / **web:** www.abi.al/prona

Titulli

Shitet Tokë Arë 18'800 m², Çlirim, Seman, Fier

Sipërfaqe e pronës

18'800 m²

Vendndodhja e pronës

Seman, Fier

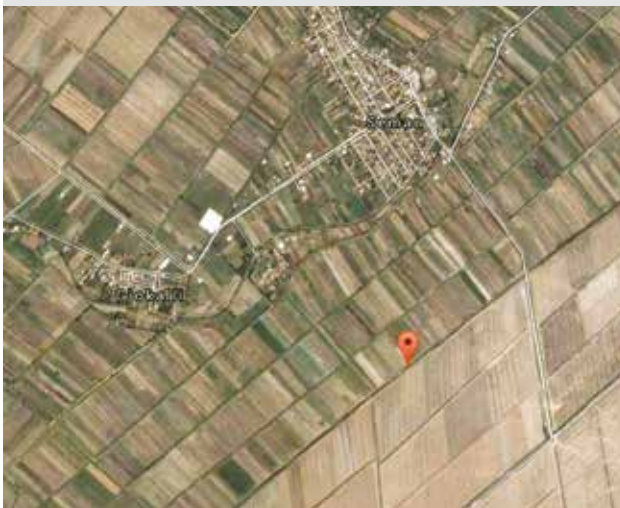
Lloji i pronës

Arë

Avantazhe

Akses direkt rrugës Fier-Seman

VENDNDODHJA



FOTOGRAFI TË TOKËS



TOKË 3,174 M²

SHITJE NË FIER

DETAJE TË PRONËS

Shitet Truall 3,174 m² në Patos, Fier. Prona është e rrethuar me një mur rrethues prej blloqesh betoni nga tre anë. Prona ndodhet 2.5 km larg qendrës së qytetit të Patosit, 300 metra larg nga kthesa e rrugës Fier – Berat, si dhe 250 metra larg “Bar Restorant Kështjella”.

Për më shumë informacion, mos hezitoni të na kontaktoni:

Mob. + 355 694079635 / **web:** www.abi.al/prona

Titulli

Shitet Truall 3'174 m², Patos, Fier

Sipërfaqe e pronës

3'174 m²

Vendndodhja e pronës

Patos, Fier

Lloji i pronës

Truall

Avantazhe

Pikë inertesh

FOTOGRAFI TË TOKËS



VENDNDODHJA



TOKË 6'300 M²

SHITJE NË FIER

DETAJE TË PRONËS

Shitet tokë truall, në fshatin Adë të komunës Frakull të Fierit. Trualli ka një sipërfaqe 6'300 m² dhe ndodhet në jug të stacionit të pompimit të Ujësjellësit të qytetit të Fierit dhe të rrugës nacionale Levan – Tepelenë.

Për më shumë informacion, mos hezitoni të na kontaktoni:

Mob. + 355 694079635 / **web:** www.abi.al/prona

Titulli

Shitet truall 6'300 m², Adë, komuna Frakull, Fier

Sipërfaqe e pronës

6'300 m²

Vendndodhja e pronës

Adë, Fier

Lloji i pronës

Truall

Avantazhe

Pikë inertesh pranë lumit Vjosa

VENDNDODHJA



FOTOGRAFI TË TOKËS



TOKË 32,1 HA

SHITJE NË VLORË

DETAJE TË PRONËS

Shiten dy toka "Pyll" me sipërfaqe përkatësisht 4.1 ha dhe 28 ha të ndodhura në Poro, Vlorë. Tokat pozicionohen në afërsi të lumit Vjosë dhe rreth 2.5 km në Lindje të vijës bregdetare të detit Adriatik. Tokat shtrihen në një terren fushor dhe kanë një konfigurim të rregullt drejtkëndor. Zona ku ndodhet prona ka karakter kryesisht lagunor dhe bujqësor me sipërfaqe të konsiderueshme tokash bujqësore, kullotash dhe pyjesh.

Për më shumë informacion, mos hezitoni të na kontaktoni:

Mob. + 355 694079635 / **web:** www.abi.al/prona

VENDNDODHJA



Titulli

Shiten dy Toka me sipërfaqe 4.1 ha dhe 28 ha në Poro, Vlorë

Sipërfaqe e pronës

4.1 ha, 28 ha

Vendndodhja e pronës

Poro, Vlorë

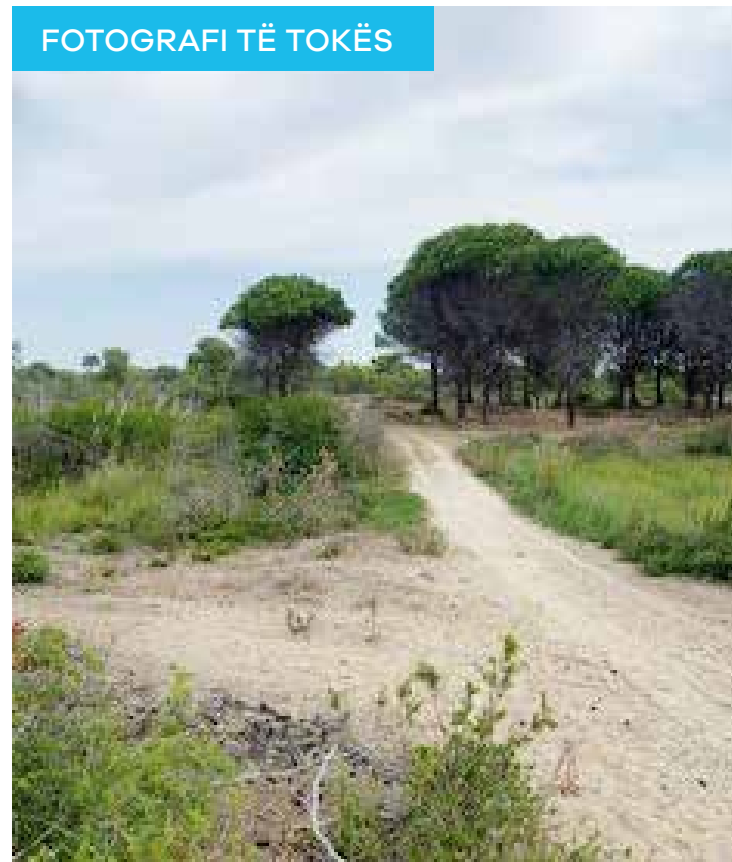
Lloji i pronës

Pyll

Avantazhe

Vendodhja në zonë bujqësore

FOTOGRAFI TË TOKËS



TOKË 1'237 M²

SHITJE NË KORÇË

DETAJE TË PRONËS

Shitet tokë truall me sipërfaqe 1'237 m². Toka ndodhet në anën perëndimore të rr. "Muzakajt" në Korçë, 50 m nga Universiteti "Kristal" dhe rreth 1.5 km larg qendrës së qytetit. Prona është e sistemuar, niveluar dhe shtruar me beton. Zona ku ndodhet prona ka karakter kryesisht industrial. Prona ka akses të drejtëpërdrejtë në rrugën "Muzakajt".

Për më shumë informacion, mos hezitoni të na kontaktoni:

Mob. + 355 694079635 / **web:** www.abi.al/prona

Titulli

Shitet Tokë truall 1'237 m² në ish zonën industriale, Korçë

Sipërfaqe e pronës

1'237 m²

Vendndodhja e pronës

Ish zona industriale, Korçë

Lloji i pronës

Truall

Avantazhe

Dalje direkt në rrugën "Muzakajt"

VENDNDODHJA



FOTOGRAFI TË TOKËS



TOKË 12'661 M²

SHITJE NË KORÇË

DETAJE TË PRONËS

Shiten tokë truall me sipërfaqe totale 12'661 m². Prona në shitje është e përbërë nga dy toka të llojit truall të cilat janë sipërfaqe të pandara nga njëra-tjetra. Ato pozicionohen në një distancë rreth 2.5 km në veri-perëndim të qendrës së qytetit të Korçës, rreth 2 km në veri-perëndim të Stadiumit "Skënderbeu" dhe rreth 500 në veri-perëndim të kryqëzimit e Bilishtit.

Për më shumë informacion, mos hezitoni të na kontaktoni:

Mob. + 355 694079635 / **web:** www.abi.al/prona

Titulli

Shitet Tokë Truall 12'661 m², në Korçë

Sipërfaqe e pronës

12'661 m²

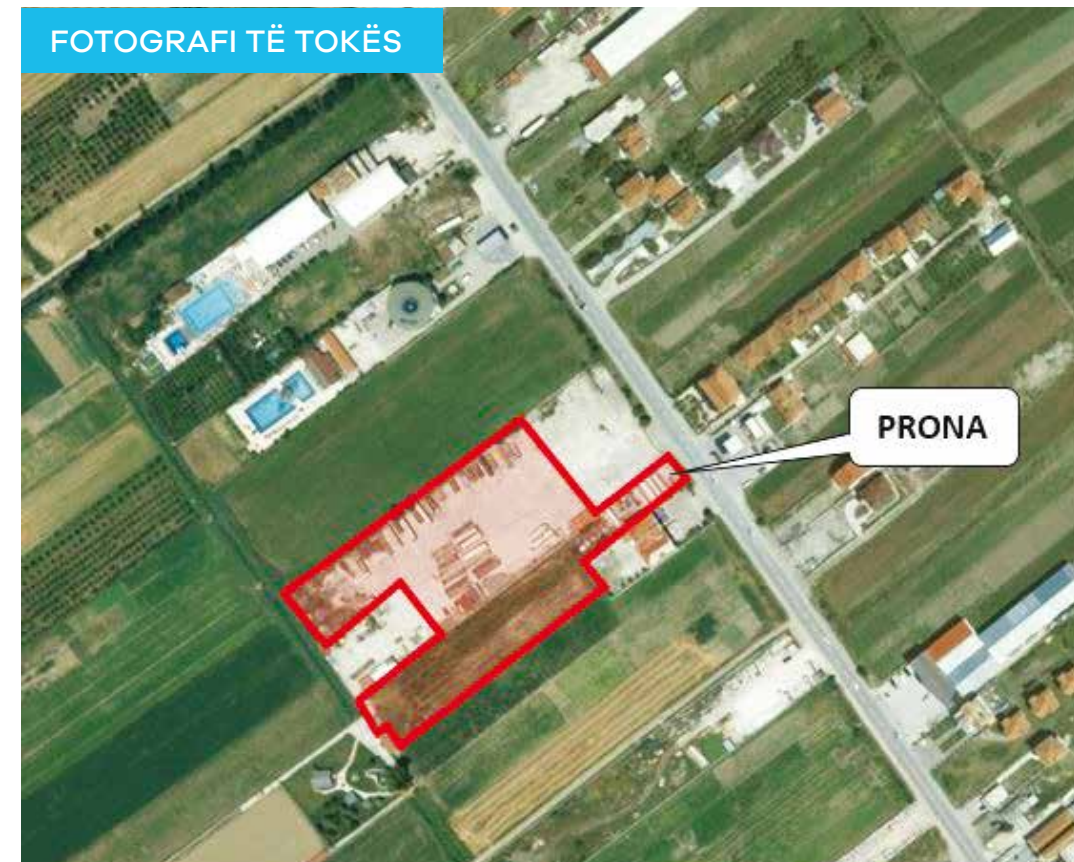
Vendndodhja e pronës

Korçë

Lloji i pronës

Truall

FOTOGRAFI TË TOKËS



VENDNDODHJA



TOKË 3'180 M²

SHITJE NË KORÇË

DETAJE TË PRONËS

Shitet toke arë me sipërfaqe 3'180 m². Toka ndodhet në fshatin Vashtemi të rrethit të Korçës. Në anën veriore, rreth 500 m larg ndodhet rruga Drithas - Rëmbec. Në anën lindore, rreth 100 metra larg ndodhet Ish Reparti Ushtarak. Prona ndodhet rreth 3 km në lindje rrugës nacionale Korçë- Pogradec. Toka shtrihet në një terren krejtësisht fushor dhe ka një konfigurim në formë katër këndore, me përmasa rreth 230m x 13.7 m. Zona ku ndodhet prona ka karakter kryesisht bujqësor.

Për më shumë informacion, mos hezitoni të na kontaktoni:

Mob. + 355 694079635 / **web:** www.abi.al/prona

VENDNDODHJA



Titulli

Shitet Tokë Arë 3'180 m², Vashtemi, Korçë

Sipërfaqe e pronës

3'180 m²

Vendndodhja e pronës

Vashtemi, Korçë

Lloji i pronës

Arë

Avantazhe

Tokë bujqësore

FOTOGRAFI TË TOKËS



**GARAZHE
DHE BODRUME**

BODRUM 100 M²

SHITJE NË TIRANË

DETAJE TË PRONËS

Shitet bodrum me sipërfaqe 100 m² në rrugën "Shyqyri Ishmi", Tiranë. Prona ndodhet në një godinë banimi me 9 kate mbi tokë dhe 1 kat nëntokë. Ajo është e përbërë nga një ambjent shërbimi dhe një tualet. Në anën veri-perëndimore të pronës në distancë rreth 50 metra ndodhet Xhamia e Tabakeve. Prona ndodhet buzë rrugës dytësore në një zonë të populluar, fakt i cili ndihmon në kryerjen e aktiviteteve të ndryshme të shërbimeve.

Për më shumë informacion, mos hezitoni të na kontaktoni:

Mob. + 355 694079635 / **web:** www.abi.al/prona

VENDNDODHJA



Titulli

Shitet Bodrum 100 m², Rr."Shyqyri Ishmi", Tiranë

Sipërfaqe e pronës

100 m²

Vendndodhja e pronës

Rr. "Shyqyri Ishmi", Tiranë

Avantazhe

Dalje direkte në rrugën kryesore

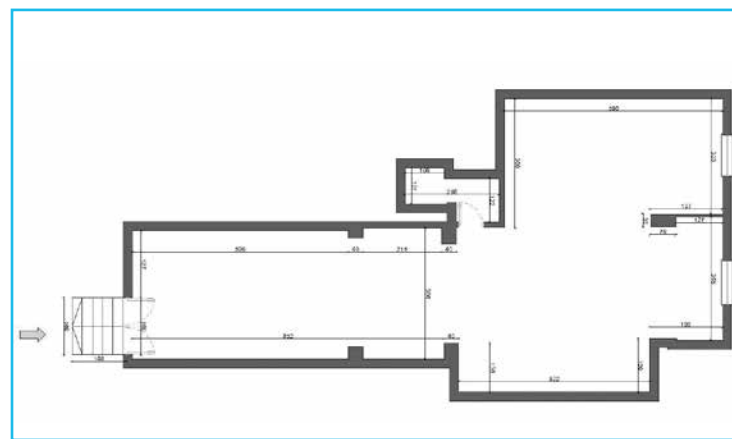
Numri i kateve të pronës

6 kat mbi tokë

Kati ku ndodhet prona

Bodrum

FOTOGRAFI TË BODRUMIT



BODRUM 14 M²

SHITJE NË DURRËS

DETAJE TË PRONËS

Shitet Bodrum në Lagjen 13, Plazh, në qytetin e Durrësit. Prona është pjesë përbërëse e një ndërtese 9 katëshe (8 kate me papafingo dhe një kat bodrum) në zonën e Plazhit, rreth 3 km në juglindje të qendrës së qytetit të Durrësit, 2 km në juglindje të Urës së Dajlanit. Prona në shitje ka një sipërfaqe prej 14 m², 1.25 metra nën kuoten e rrugës.

Për më shumë informacion, mos hezitoni të na kontaktoni:

Mob. + 355 694079635 / **web:** www.abi.al/prona

Titulli

Shitet Bodrum 14 m², Lagjen 13, Plazh, Durrës

Sipërfaqe e pronës

14 m²

Vendndodhja e pronës

L.13, Durrës

Numri i kateve të pronës

8 kat mbi tokë

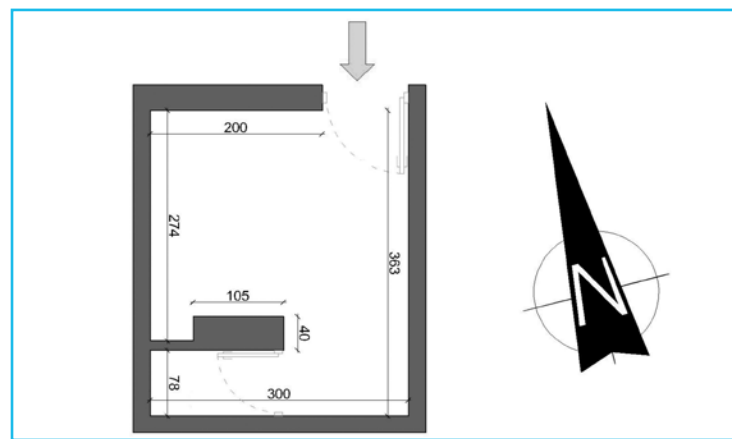
Kati ku ndodhet pronja

Kati 1/2 nëntokë

VENDNDODHJA



FOTOGRAFI TË BODRUMIT



GARAZH 45.7 M²

SHITJE NË DURRËS

DETAJE TË PRONËS

Shitet bodrum me sipërfaqe 45.7 m², në Lagjen 13, Plazh, Durrës. Bodrumi ndodhet në rrugën e Karafilave. Prona ndodhet rreth 3km në juglindje të qytetit të Durrësit dhe rreth 2km në juglindje të Urës së Dajlanit.

Për më shumë informacion, mos hezitoni të na kontaktoni:

Mob. + 355 694079635 / **web:** www.abi.al/prona

Titulli

Shitet Bodrum 45.7 m², Lagja 13, Plazh, Durrës

Sipërfaqe e pronës

45.7 m²

Vendndodhja e pronës

L.13 Plazh, Durrës

Avantazhe

Dalje në rrugën kryesore Plepa-Ura e Dajlanit

Numri i kateve të pronës

9 kat mbi tokë dhe 1 nëntokë

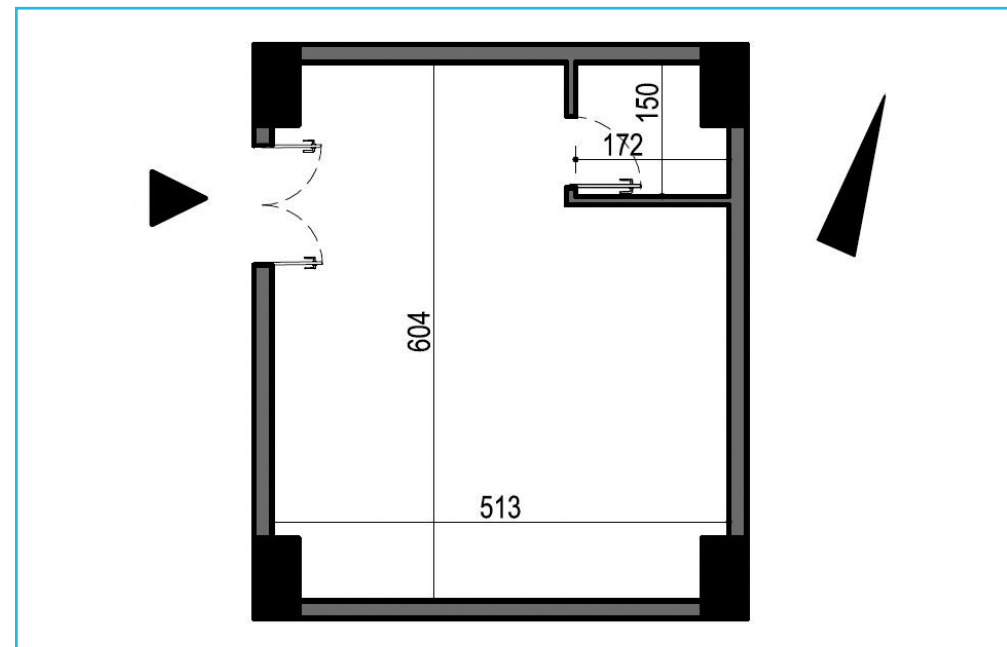
Kati ku ndodhet prona

Kati nëntokë

VENDNDODHJA



FOTOGRAFI TË GARAZHIT



GARAZH 59.7 M²

SHITJE NË DURRËS

DETAJE TË PRONËS

Shitet Garazh me sipërfaqe 59.7 m², në Lagjen 13, Plazh, Durrës. Garazhi ndodhet në rrugën e Karafilave. Prona ndodhet rreth 3 km në juglindje të qytetit të Durrësit dhe 2 km në juglindje të Urës së Dajlanit

Për më shumë informacion, mos hezitoni të na kontaktoni:

Mob. + 355 694079635 / **web:** www.abi.al/prona

Titulli

Shitet Garazh 59.7 m², Lagja 13, Plazh Durrës

Sipërfaqe e pronës

59.7 m²

Vendndodhja e pronës

L.13 Plazh, Durrës

Avantazhe

Dalje në rrugën kryesore Plepa-Ura e Dajlanit

Numri i kateve të pronës

9 kat mbi tokë dhe 1 nëntokë

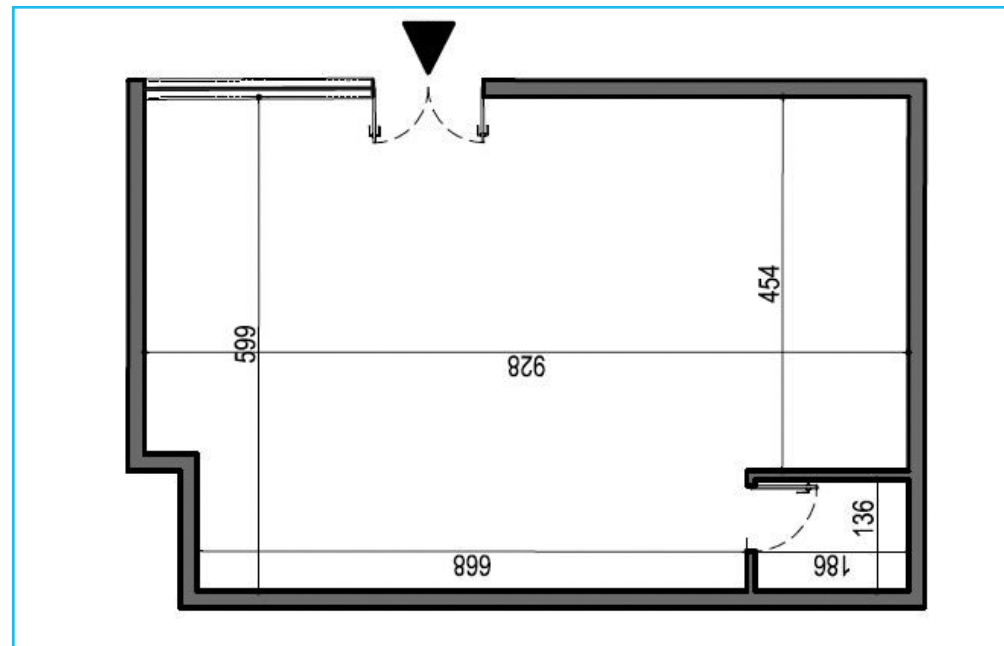
Kati ku ndodhet prona

Kati nëntokë

FOTOGRAFI TË GARAZHIT



VENDNDODHJA



BODRUM 78.3 M²

SHITJE NË DURRËS

DETAJE TË PRONËS

Banka Amerikane e Investimeve nxjerr në shitje Bodrum me sipërfaqe 78.3 m², në Lagjen 13, Plazh, Durrës. Bodrumi ndodhet në rrugën e Karafilave. Prona ndodhet 3 km ne juglindje te qytetit të Durrësit dhe rreth 2km në juglindje të Urës së Dajlanit.

Për më shumë informacion, mos hezitoni të na kontaktoni:

Mob. + 355 694079635 / **web:** www.abi.al/prona

Titulli

Shitet Bodrum 78.3 m², Lagja 13, Plazh, Durrës

Sipërfaqe e pronës

78.3 m²

Vendndodhja e pronës

L.13 Plazh, Durrës

Avantazhe

Dalje në rrugën kryesore Plepa-Ura e Dajlanit

Numri i kateve të pronës

9 kat mbi tokë dhe 1 nëntokë

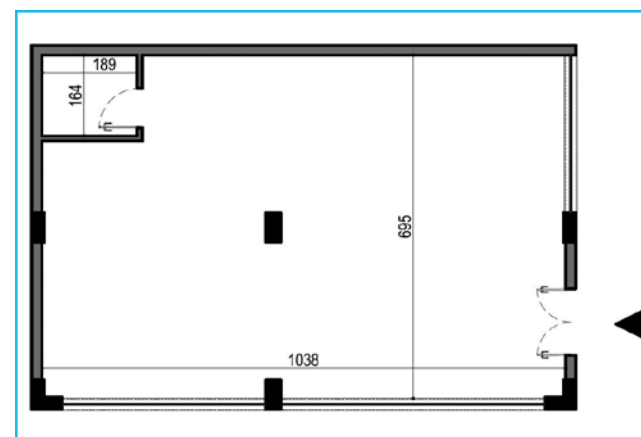
Kati ku ndodhet prona

Kati 1/2 nëntokë

VENDNDODHJA



FOTOGRAFI TË BODRUMIT



GARAZH 30.2 M²

SHITJE NË DURRËS

DETAJE TË PRONËS

Shitet Garazh me sipërfaqe 30.2 m² në Lagjen 13, Apollonia – Plazh, Durrës. Garazhi ndodhet në katin nën – tokë të një pallati 10 katësh.

Pallati ndodhet 90 metra larg nga rruga Durrës – Plazh dhe rreth 1.6 km larg nga qendra e Durrësit dhe Stacioni Trenit.

Për më shumë informacion, mos hezitoni të na kontaktoni:

Mob. + 355 694079635 / **web:** www.abi.al/prona

Titulli

Shitet Garazh 30.2 m², Lagja 13, Plazh, Durrës

Sipërfaqe e pronës

30.2 m²

Vendndodhja e pronës

L.13 Plazh, Durrës

Avantazhe

Dalje në rrugën kryesore Plepa-Ura e Dajlanit

Numri i kateve të pronës

10 kat mbi tokë dhe 1 nëntokë

Kati ku ndodhet prona

Kati nëntokë

VENDNDODHJA



FOTOGRAFI TË GARAZHIT



GARAZH 20 M²

SHITJE NË DURRËS

DETAJE TË PRONËS

Shitet garazh me sipërfaqe 20 m². Prona pozicionohet në katin përdhe të një pallati me shtatë kate mbi tokë dhe ndodhet në pjesën veri-perëndimore të qytetit të Durrësit, rreth 1.8 km nga qendra e qytetit, në një zonë kryesisht rezidenciale.

Për më shumë informacion, mos hezitoni të na kontaktoni.

Mob. + 355 694079635 / **web:** www.abi.al/prona

Titulli

Shitet garazh në rrugën "Hajdar Demiri", Durrës, 20 m²

Sipërfaqe e pronës

20 m²

Vendndodhja e pronës

Rr. Hajdar Demiri, Durrës

Përbërja e pronës

Vend parkimi i mbyllur

Numri i kateve të pronës

7 kat mbi tokë

Kati ku ndodhet prona

Kati përdhe

FOTOGRAFI TË GARAZHIT



VENDNDODHJA





Real Estate Sales

Tel: + 355 44537 274

Mob: + 355 694079635

web: www.abi.al/prona

American Bank of Investments

Head Office, Rr. e Kavajës, Nd. 27, H.1, K.P 1001, Tiranë, Albania